

සිල්ලර වෙළඳපොළ මිල හැසිරීම් රටාව

සාරාංශය

සහල්

සම්බා, නාඩු සහ රතු කැකුළු සහල් වර්ගවල සිල්ලර මිල ගණන් ඉහළ ගොස් ඇත. උපරිම මිල ඉහළ යාම කිලෝවකට රු.3.00 ක් ලෙස සම්බා සඳහා වාර්තා වූ අතර උපරිම මිල පහළ යාම කිලෝවකට රු.2.00 ක් ලෙස කිරි සම්බා සඳහා වාර්තා විය. කෙසේ වුවද, පසුගිය වසරේ සමාන කාල පරිච්ඡේදය සමඟ සැසඳීමේ දී, උපරිම මිල ඉහළ යාම 31% ක් ලෙස කිරි සම්බා සඳහා වාර්තා විය.

(පිටු අංක 01)

අතිරේක ආහාර හෝග

ආනයනික ලොකු එෂු, වැලිමඩ අර්තාපල්, ආනයනික අර්තාපල්, සුදු කවපි සහ රතු කවපි වල සිල්ලර මිල ගණන් ඉහළ ගොස් ඇත. කෙසේ වුවද, ආනයනික රතු එෂු, නුවරඑළිය අර්තාපල්, මුං ඇට සහ රතු පරිප්පු වල සිල්ලර මිල ගණන් පහළ ගොස් ඇත. පසුගිය වසරේ සමාන කාල පරිච්ඡේදය සමඟ සැසඳීමේ දී, උපරිම මිල ඉහළ යාම 28% ක් ලෙස සුදු කවපි සඳහා වාර්තා විය.

(පිටු අංක 02-03)

එළවළු

බොහොමයක් එළවළු වර්ගවල සිල්ලර මිල ගණන් ඉහළ ගොස් ඇත. උඩරට එළවළු වර්ග සැළකීමේ දී, උපරිම මිල ඉහළ යාම කිලෝවකට රු.128.00 ක් ලෙස බෝංචි සඳහා වාර්තා විය. පහතරට එළවළු වර්ග සැළකීමේ දී, උපරිම මිල ඉහළ යාම කිලෝවකට රු.113.00 ක් ලෙස වැටකොළ සඳහා වාර්තා විය. පසුගිය වසරේ සමාන කාල පරිච්ඡේදය සමඟ සැසඳීමේ දී, බොහොමයක් එළවළු වර්ගවල සිල්ලර මිල ගණන් පහළ ගොස් ඇත.

(පිටු අංක 03-04)

පලතුරු

තොග මිලට සාපේක්ෂව බොහෝ පලතුරු වර්ගයන්හි සිල්ලර මිල ගණන් පහළ ගොස් ඇත. ඒ අනුව, උපරිම මිල පහළ යාම ගෙඩියකට රු.260.00 ක් ලෙස විලාඩි අඹ සඳහා වාර්තා විය. කෙසේ වුවද, ආනයනික මිදි කිලෝවක මිල රු.82.00 කින් ඉහළ ගොස් තිබුණි. පසුගිය වසරේ සමාන කාල පරිච්ඡේදය සමඟ සැසඳීමේ දී, බොහොමයක් පලතුරු වර්ගයන්හි සිල්ලර මිල ඉහළ ගොස් ඇති බවට වාර්තා විය.

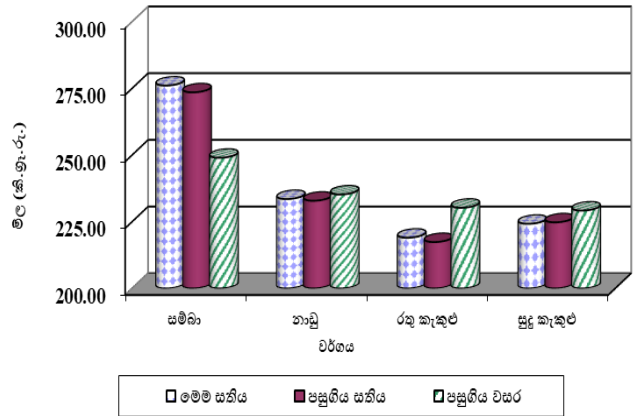
(පිටු අංක 05)

මාළු

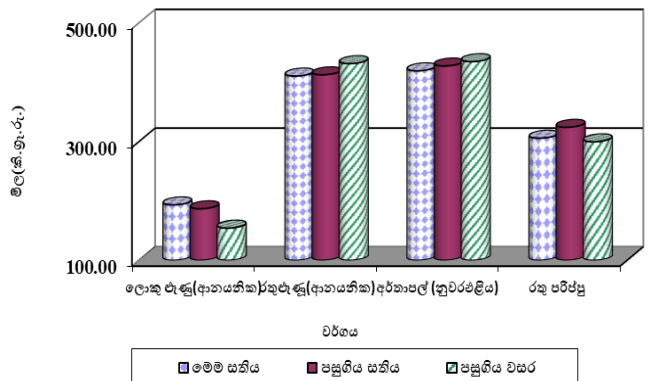
බලයා, කෙලවල්ලා සහ පරවි හැර අනෙකුත් මාළු වර්ගවල සිල්ලර මිල ගණන් ඉහළ ගොස් ඇත. උපරිම මිල ඉහළ යාම කිලෝවකට රු.117.00 ක් ලෙස ඉස්සන් සඳහා වාර්තා වූ අතර උපරිම මිල පහළ යාම බලයා සඳහා වාර්තා වූ අතර එය කිලෝවකට රු.178.00 ක් විය. පසුගිය වසරේ සමාන කාල පරිච්ඡේදය සමඟ සැසඳීමේ දී, පරවි, කෙලවල්ලා සහ බලයා හැර අනෙකුත් මාළු වර්ගවල සිල්ලර මිල ගණන් ඉහළ ගොස් ඇති අතර උපරිම මිල ඉහළ යාම සාලයා සඳහා 27% ක් ලෙස වාර්තා විය.

(පිටු අංක 06)

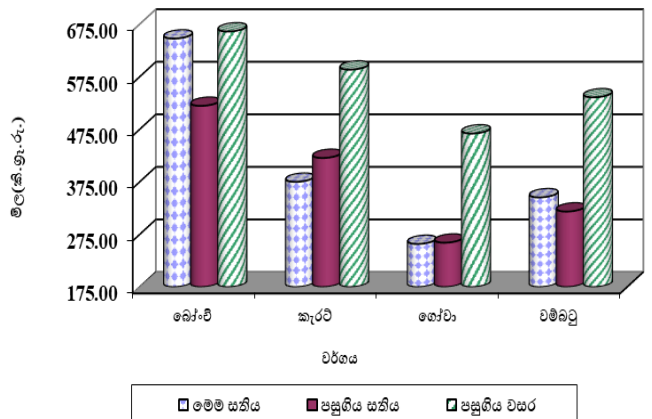
සිල්ලර වෙළඳපොළ සහල් මිල ගණන්



අතිරේක ආහාර හෝග මිල ගණන්



සිල්ලර වෙළඳපොළ එළවළු මිල ගණන්



සහල්

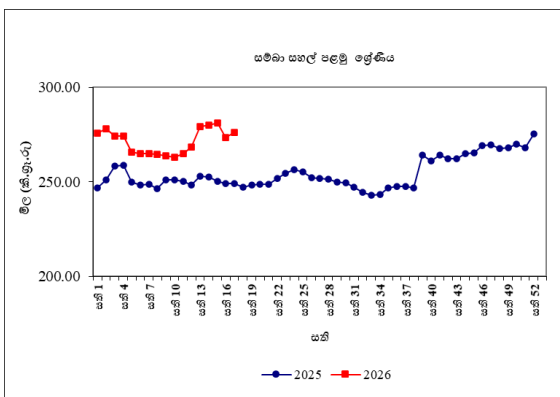
තොග වෙළඳපොළ

සියලුම දේශීය සහල් වර්ගවල මිල අතර සැලකිය යුතු වෙනසක් වාර්තා නොවූ අතර කීරි සම්බා මිල පරාසය කිලෝවකට රු.340.00-350.00 ක් විය. ආනයනික පොත්ති සම්බා වෙළඳපොළ තුළ පැවති අතර මිල පරාසය කිලෝවකට රු.235.00-245.00 ක් විය.

පසුගිය වසරේ සමාන කාල පරිච්ඡේදය සමඟ සැසඳීමේ දී, උපරිම මිල ඉහළ යාම 28% ක් ලෙස කීරි සම්බා සඳහා වාර්තා වූ අතර උපරිම මිල පහළ යාම 10% ක් ලෙස රතු කැකුළු සඳහා වාර්තා විය.

සිල්ලර වෙළඳපොළ

සම්බා, නාඩු සහ රතු කැකුළු සහල් වර්ගවල මිල ගණන් ඉහළ ගොස් ඇත. කීරි සම්බා සහ සුදු කැකුළු සහල් වර්ගවල මිල ගණන් පහළ ගොස් ඇත. උපරිම මිල ඉහළ යාම කිලෝවකට රු.3.00 ක් ලෙස සම්බා සඳහා වාර්තා වූ අතර උපරිම මිල පහළ යාම කිලෝවකට රු.2.00 ක් ලෙස කීරි සම්බා සඳහා වාර්තා විය.



පසුගිය වසරේ සමාන කාල පරිච්ඡේදය සමඟ සැසඳීමේ දී, උපරිම මිල ඉහළ යාම 31% ක් ලෙස කීරි සම්බා සඳහාද උපරිම මිල පහළ යාම 5% ක් ලෙස රතු කැකුළු සඳහා ද වාර්තා විය.

වී

ගොවියාට ලැබුණු මිල

ප්‍රධාන නිෂ්පාදන ප්‍රදේශවල වී වර්ගයන්හි සැලකිය යුතු මිල වෙනස්වීම් වාර්තා නොවීය. කෙසේවෙතත්, පොළොන්නරුව ප්‍රදේශයෙන් සම්බා වී සඳහා කිලෝවකට රු. 3.00ක සුළු මිල ඉහළ යාමක් වාර්තා විය. ප්‍රධාන නිෂ්පාදන ප්‍රදේශවල සම්බා වී සඳහා ගොවිපළ මිල පරාසය කිලෝවකට රු.130.00-140.00 අතර වාර්තා විය. එසේම, කීරි සම්බා වී සඳහා මිල පරාසය කිලෝවකට රු.160.00 සිට රු.181.00 දක්වා වාර්තා විය.

මේ අතර, සුදු දිග වී මිල ගණන් සඳහා සුළු මිල වෙනස් වීම් වාර්තා විය. ඒ අනුව, පොළොන්නරුව ප්‍රදේශයෙන් කිලෝවකට රු.3.00ක මිල ඉහළ යාමක් වාර්තා වූ අතර, අනුරාධපුර සහ කලාවැව ප්‍රදේශවලින් කිලෝවකට රු.1.00ක මිල පහළ යාමක් වාර්තා විය. සුදු දිග වී සඳහා සාමාන්‍ය මිල පරාසය කිලෝවකට රු.108.00-116.00 ක් ලෙස සටහන් විය.

මාතර ප්‍රදේශයෙන් රතු දිග වී සඳහා කිලෝවකට රු. 8.00 ක සැලකිය යුතු මිල ඉහළ යාමක් වාර්තා වූ අතර දකුණු පළාතේ ප්‍රධාන නිෂ්පාදන ප්‍රදේශවල රතු දිග වී සඳහා සාමාන්‍ය මිල පරාසය කිලෝවකට රු.95.00-110.00 අතර වාර්තා විය.

පසුගිය වසරේ සමාන කාලපරිච්ඡේදය සමඟ සැසඳීමේ දී, සම්බා (කෙටි වී) සහ කීරි සම්බා වී මිල ඉහළ ගොස් ඇති අතර, සුදු දිග සහ රතු දිග වී මිල පහළ ගොස් ඇත.

වියළි මිරිස්

තොග වෙළඳපොළ

ආනයනික වියළි මිරිස් මිලෙහි සැලකිය යුතු වෙනසක් සිදු වී නොතිබූ අතර මිල පරාසය කිලෝවකට රු.900.00-1000.00 ක් විය.

පසුගිය වසරේ සමාන කාල පරිච්ඡේදය සමඟ සැසඳීමේ දී, ආනයනික වියළි මිරිස් මිල 78% කින් ඉහළ ගොස් තිබුණි.

සිල්ලර වෙළඳපොළ

ආනයනික වියළි මිරිස් කිලෝවක සිල්ලර මිල රු.27.00 කින් ඉහළ ගොස් ඇති අතර මිල පරාසය කිලෝවකට රු.1000.00-1400.00 අතර විය.

පසුගිය වසරේ සමාන කාල පරිච්ඡේදය සමඟ සැසඳීමේ දී, ආනයනික වියළි මිරිස් කිලෝවක සිල්ලර මිල 56% කින් ඉහළ ගොස් තිබුණි.

එෂු

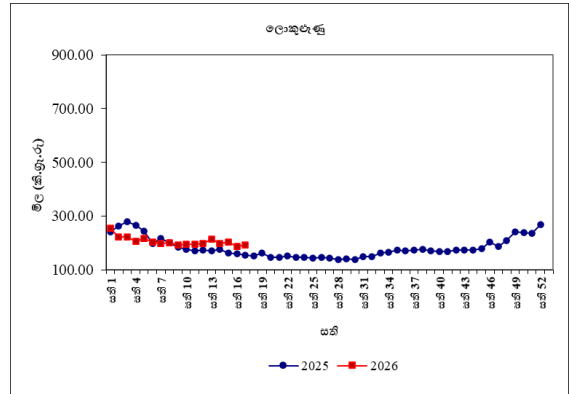
තොග වෙළඳපොළ

වේදාලන් රතු එෂු මිල 11% කින් පහළ ගොස් තිබූ අතර මිල පරාසය කිලෝවකට රු.220.00-300.00 ක් විය. ආනයනික ලොකු එෂු මිල 6% කින් පහළ ගොස් තිබූ අතර මිල පරාසය කිලෝවකට රු.100.00-140.00 ක් විය.

පසුගිය වසරේ සමාන කාල පරිච්ඡේදය සමඟ සැසඳීමේ දී, වේදාලන් රතු එෂු මිල 19% කින් පහළ ගොස් තිබූ අතර ආනයනික ලොකු එෂු මිල 52% කින් ඉහළ ගොස් තිබුණි.

සිල්ලර වෙළඳපොළ

ආනයනික රතු එෂු කිලෝවක සිල්ලර මිල රු.2.00 කින් පහළ ගොස් ඇත. ආනයනික ලොකු එෂු කිලෝවක සිල්ලර මිල රු.7.00 කින් ඉහළ ගොස් ඇත.



පසුගිය වසරේ සමාන කාල පරිච්ඡේදය හා සැසඳීමේ දී, උපරිම මිල ඉහළයාම 25% ක් ලෙස ආනයනික ලොකු එෂු සඳහා ද උපරිම මිල පහළ යාම 5% ක් ලෙස ආනයනික රතු එෂු සඳහා ද වාර්තා විය.

අර්තාපල්

තොග වෙළඳපොළ

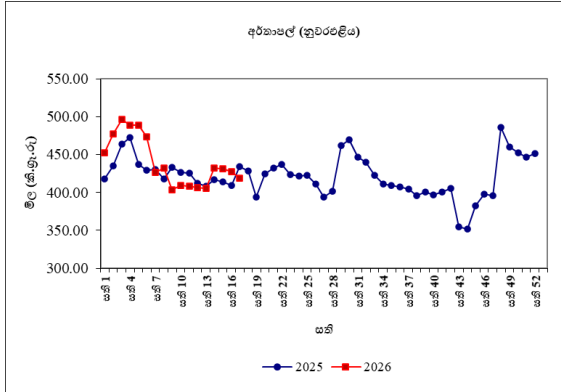
තොග සැපයුම ඉහළ යාම හේතුවෙන් වැලිමඩ සහ නුවරඑළිය අර්තාපල් 11% කින් සහ 10% කින් පහළ ගොස් තිබූ අතර මිල පරාසය කිලෝවකට රු.200.00-230.00 කින් සහ රු.260.00-280.00 ක් විය. ආනයනික අර්තාපල් මිල 3% කින් ඉහළ ගොස් තිබුණි.

පසුගිය වසරේ සමාන කාල පරිච්ඡේදය සමඟ සැසඳීමේ දී, අර්තාපල් වර්ගවල මිල 7%-28% දක්වා පරාසයකින් පහළ ගොස් තිබුණි.

සිල්ලර වෙළඳපොළ

වැලිමඩ හා ආනයනික අර්තාපල් වර්ගවල සිල්ලර මිල ගණන් ඉහළ ගොස් ඇත. නුවරඑළිය

අර්තාපල් මිල පහළ ගොස් ඇත. උපරිම මිල ඉහළයාම කිලෝවකට රු.10.00 ක් ලෙස වැලිමඩ අර්තාපල් සඳහා වාර්තා විය. උපරිම මිල පහළ යාම කිලෝවකට රු.8.00 ක් ලෙස නුවරඑළිය අර්තාපල් සඳහා වාර්තා විය.



පසුගිය වසරේ සමාන කාල පරිච්ඡේදය සමඟ සැසඳීමේ දී, උපරිම මිල පහළ යාම 11% ක් ලෙස ආනයනික අර්තාපල් සඳහා වාර්තා විය.

මාෂ හෝඟ

තොග වෙළඳපොළ

තොග සැපයුම ඉහළ යාම හේතුවෙන් රතු පරිඡ්පු මිල 8% කින් පහළ ගොස් තිබූ අතර මිල පරාසය කිලෝවකට රු.240.00-260.00 ක් විය. සුදු කවිපි මිල ද 7% කින් ඉහළ ගොස් තිබූ අතර මිල පරාසය කිලෝවකට රු.750.00-800.00 ක් විය.

පසුගිය වසරේ සමාන කාල පරිච්ඡේදය සමඟ සැසඳීමේ දී, උපරිම මිල ඉහළ යාම 15% ක් ලෙස සුදු කවිපි සඳහා වාර්තා වූ අතර උපරිම මිල පහළ යාම 5% ක් ලෙස රතු පරිඡ්පු සඳහා වාර්තා විය.

සිල්ලර වෙළඳපොළ

සුදු කවිපි සහ රතු කවිපි වල සිල්ලර මිල ගණන් ඉහළ ගොස් ඇත. මුං ඇට සහ රතු පරිඡ්පු වල සිල්ලර මිල ගණන් පහළ ගොස් ඇත. උපරිම මිල ඉහළයාම කිලෝවකට රු.30.00 ක් ලෙස සුදු කවිපි සඳහා ද උපරිම මිල පහළ යාම කිලෝවකට රු.18.00 ක් ලෙස රතු පරිඡ්පු සඳහා ද වාර්තා විය.

පසුගිය වසරේ සමාන කාල පරිච්ඡේදය සමඟ සැසඳීමේ දී, උපරිම මිල ඉහළ යාම 28% ක් ලෙස සුදු කවිපි සඳහා වාර්තා විය.

එළවළු

තොග වෙළඳපොළ

මහ කන්නයේ අස්වනු වාරය අවසන්වීම නිසා බොහොමයක් එළවළු සැපයුම පහළ ගොස් තිබුණි. එමනිසා බොහොමයක් උඩරට සහ පහතරට එළවළු වර්ගවල මිල ගණන් ඉහළ යාමක් වාර්තා විය.

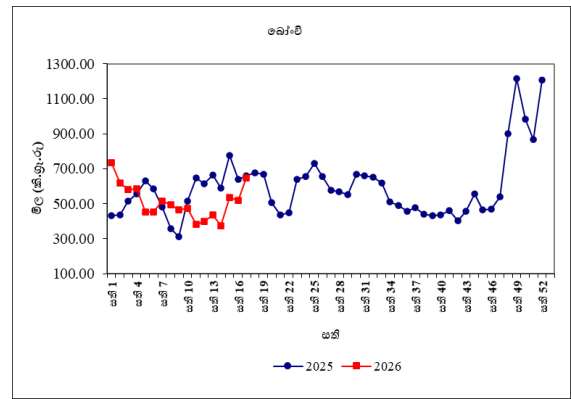
උඩරට එළවළු වර්ග සලකා බැලීමේදී, උපරිම මිල ඉහළ යාම 113% ක් ලෙස තක්කාලි සඳහා වාර්තා වූයේ බලංගොඩ, සූරියවැව සහ මහනුවර යන නිෂ්පාදන ප්‍රදේශ වලින් සැපයුම පහළ යාම හේතුවෙනි. එමෙන්ම, පුත්තලම සහ යාපනය යන ප්‍රදේශ වලින් සැපයුම සැලකිය යුතු ලෙස පහළ යාම හේතුවෙන් බීටරූට මිලද 76% ක් ලෙස ඉහළ ගොස් පැවතුණි. කැරට, ලීක්ස් සහ ගෝවා හැර අනෙකුත් උඩරට එළවළු වර්ගයන්හි මිල ගණන් 6%-22% අතර පරාසයකින් ඉහළ ගොස් ඇත. කෙසේ වෙතත්, නුවරඑළිය ප්‍රදේශයෙන් සැපයුම ඉහළ යාම නිසා කැරට සහ ලීක්ස් මිල පිළිවෙලින් 27% සහ 14% ක් ලෙස පහළ ගොස් ඇත.

පහතරට එළවළු වර්ග අතරින් උපරිම මිල ඉහළ යාම වූ 106% කරවිල සඳහා වාර්තා වූයේ පුත්තලම, බලංගොඩ, ඇඹිලිපිටිය, මහනුවර, යාපනය සහ හම්බන්තොට යන නිෂ්පාදන ප්‍රදේශ වලින් සැපයුම පහළ යාම හේතුවෙනි. එමෙන්ම, මැකරල් මිල ද 102% ක් ලෙස ඉහළ ගොස් පැවතුනේ බලංගොඩ සහ පුත්තලම යන නිෂ්පාදන ප්‍රදේශ වලින් සැපයුම පහළ යාම හේතුවෙනි. මාලුමිරිස්, වට්ටක්කා සහ අලුකෙසෙල් හැර අනෙකුත් පහතරට එළවළු මිල ගණන් 41%-98% අතර පරාසයකින් ඉහළ ගොස් තිබුණි. රාගල ප්‍රදේශයෙන් අස්වනු වාරය ක්‍රියාත්මක වීම නිසා මාලුමිරිස් මිල 25% කින් පහළ යාමක් වාර්තා විය. අමු මිරිස් මිල ගණන් 36% ලෙස පහළ ගොස් තිබුනේ යාපනය, නොවිවියාගම සහ පුත්තලම යන නිෂ්පාදන ප්‍රදේශ වලින් සැපයුමේ සිදු වූ වර්ධනය හේතුවෙනි.

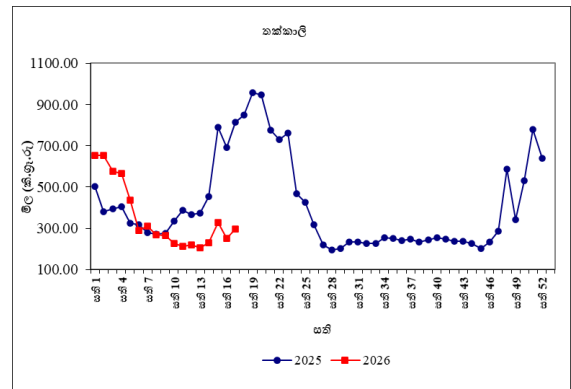
පසුගිය වසරේ සමාන කාල පරිච්ඡේදය සමඟ සැසඳීමේ දී, බොහොමයක් එළවළු වර්ගයන්හි මිල ගණන් පහළ ගොස් ඇති අතර 77% ක් වූ උපරිම මිල පහළ යාම තක්කාලි සඳහා වාර්තා විය.

සිල්ලර වෙළඳපොළ

බොහොමයක් එළවළු වර්ගවල සිල්ලර මිල ගණන් ඉහළ ගොස් ඇත. උඩරට එළවළු වර්ග සැලකීමේ දී, උපරිම මිල ඉහළ යාම කිලෝවක් රු.128.00 ක් ලෙස බෝංචි සඳහා වාර්තා විය. තවද, බීටරූට් මිල රු.17.00 කින් ද නෝකෝල් මිල රු.14.00 කින්ද ඉහළ ගොස් ඇත. කෙසේ නමුත් කැරට් මිල රු.45.00 කින් පහළ ගොස් ඇත.



පහතරට එළවළු වර්ග සැලකීමේ දී, උපරිම මිල ඉහළ යාම කිලෝවකට රු.113.00 ක් ලෙස වැටකොළ සඳහා වාර්තා වූ අතර මාලුමිරිස් කිලෝවක් සඳහා මිල රු.87.00 කින් ඉහළ ගොස් ඇත.



පසුගිය වසරේ සමාන කාල පරිච්ඡේදය සමඟ සැසඳීමේ දී, බොහොමයක් එළවළු වර්ගවල සිල්ලර මිල ගණන් පහළ ගොස් ඇති අතර උපරිම මිල පහළ යාම 64% ක් ලෙස තක්කාලි සඳහා වාර්තා විය.

පොල්

තොග වෙළඳපොළ

ලොකු සහ කුඩා පොල් දෙවර්ගයේම මිල ගණන් 2% බැගින් ඉහළ යාමක් වාර්තා විය. මිල පරාසයන් ලොකු පොල් ගෙඩියක් සඳහා රු.150.00-165.00 ලෙසද කුඩා පොල් ගෙඩියක් සඳහා රු.130.00-145.00 ලෙසද

සටහන් විය.

පසුගිය වසරේ සමාන කාල පරිච්ඡේදය සමඟ සැසඳීමේ දී, ලොකු සහ කුඩා දෙවර්ගයේම මිල ගණන් පිළිවෙලින් 23%ක් සහ 21%ක් ලෙස පහළ ගොස් ඇත.

සිල්ලර වෙළඳපොළ

ලොකු සහ කුඩා පොල් දෙවර්ගයේම මිල පිළිවෙලින් රු.3.00 කින් සහ රු.5.00 කින් පමණ පහළ ගොස් ඇති අතර මිල පරාසය ලොකු පොල් ගෙඩියක් සඳහා රු.170.00-200.00 ක් සහ කුඩා පොල් ගෙඩියක් සඳහා රු.150.00-170.00 ක් ලෙස වාර්තා විය.

පසුගිය වසරේ සමාන කාල පරිච්ඡේදය සමඟ සැසඳීමේදී ලොකු පොල් ගෙඩියක මිල 18% කින් ද කුඩා පොල් ගෙඩියක මිල 20% කින් ද පහළ ගොස් ඇත.

පලතුරු

තොග වෙළඳපොළ

තොග සැපයුම ඉහළ යාම හේතුවෙන් බොහොමයක් පලතුරු වර්ගයන්හි මිල ගණන් පහළ ගොස් තිබුණි. උපරිම මිල පහළ යාම 34% ක් ලෙස විලාඪ අඹ සඳහා වාර්තා විය. තවද ඉහළ තොග සැපයුම හේතුවෙන් ඇඹුල් කෙසෙල්, කර්තකොලොම්බන් අඹ සහ බෙලි සඳහා මිල පහළ යාම පිළිවෙලින් 23% ක්, 21% ක් සහ 17% ක් ලෙස වාර්තා විය. එමෙන්ම, තොග සැපයුම ඉහළ යාම හේතුවෙන් දිවුල් සඳහා මිල පහළ යාම 15% ක් ලෙසද කෝලිකුට්ටු කෙසෙල් සහ තැඹිලි සඳහා මිල පහළ යාම 14% ක් ලෙසද සටහන් විය. තවද,

ප්‍රමාණවත් තොග පැවතීම හේතුවෙන් අන්තෘසි සහ සීනි කෙසෙල් සඳහා මිල පහළ යාම 13% ක් ලෙස වාර්තා විය. මේ අතර, සීමිත තොග සැපයුම හේතුවෙන් වැල් දොඩම් සඳහා මිල ඉහළ යාම 12% ක් ලෙස වාර්තා විය.

පසුගිය වසරේ සමාන කාලපරිච්ඡේදය සමඟ සැසඳීමේ දී, පලතුරු වර්ග රැසක තොග මිල ගණන් ඉහළ ගොස් ඇති අතර උපරිම මිල ඉහළ යාම 61% ක් ලෙස ඇඹුල් කෙසෙල් සඳහා වාර්තා විය.

සිල්ලර වෙළඳපොළ

තොග මිලට සාපේක්ෂව බොහෝ පලතුරු වර්ගයන්හි සිල්ලර මිල ගණන් පහළ ගොස් ඇත. ඒ අනුව, උපරිම මිල පහළ යාම ගෙඩියකට රු.260.00 ක් ලෙස විලාඪ අඹ සඳහා වාර්තා විය. කර්තකොලොම්බන් අඹ, කෝලිකුට්ටු කෙසෙල් සහ ගස්ලබු සඳහා මිල පහළ යාම පිළිවෙලින් කිලෝවකට රු.170.00 ක්, රු.53.00 ක් සහ රු.42.00 ක් ලෙස සටහන් විය. තවද, අන්තෘසි සහ ඇඹුල් කෙසෙල් සඳහා මිල පහළ යාම රු.41.00 ක් සහ රු.39.00 ක් ලෙස සටහන් විය. මේ අතර, ආනයනික මිදි කිලෝවක මිල රු.82.00 කින් ඉහළ ගොස් තිබුණි.

පසුගිය වසරේ සමාන කාල පරිච්ඡේදය සමඟ සැසඳීමේ දී, බොහොමයක් පලතුරු වර්ගයන්හි සිල්ලර මිල ඉහළ ගොස් ඇති අතර උපරිම මිල ඉහළ යාම 92% ක් ලෙස බෙලි සඳහා වාර්තා විය.

මාළු

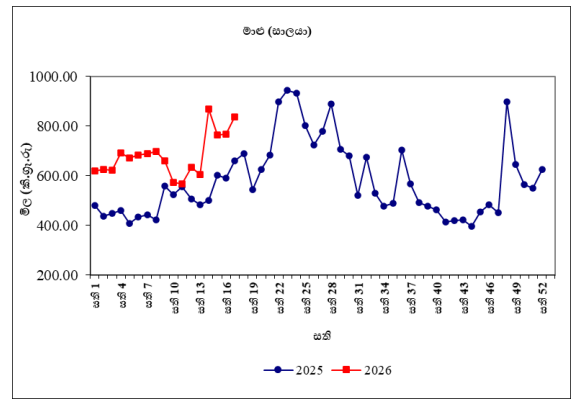
තොග වෙළඳපොළ

බොහොමයක් මාළු වර්ගවල තොග මිල ගණන් ඉහළ ගොස් ඇති අතර උපරිම මිල ඉහළ යාම 16% ක් ලෙස ඉස්සන් සඳහා වාර්තා විය. එහි මිල පරාසය කිලෝවක් සඳහා රු.1600.00-2000.00 අතර විය. දෙවන උපරිම මිල ඉහළ යාම 9% ක් ලෙස තලපත් සහ සාලයා සඳහා වූ අතර මිල පරාසය කිලෝවක් සඳහා රු.1500.00-2000.00 හා රු.500.00-700.00 අතර විය. කෙලවල්ලා සඳහා මිල පහළ යාම 5% ක් වූ අතර කිලෝවක් සඳහා මිල රු.1500.00-1700.00 අතර විය.

පසුගිය වසරේ සමාන කාල පරිච්ඡේදය සමඟ සැසඳීමේ දී බොහොමයක් මාළු වර්ගයන්ගේ තොග මිල ගණන් පහළ ගොස් ඇති අතර උපරිම මිල පහළ යාම බලයා සඳහා වාර්තා විය.

සිල්ලර වෙළඳපොළ

මෙම සතිය තුළ බලයා, කෙලවල්ලා හා පරවි හැර අනෙකුත් මාළු වර්ගවල සිල්ලර මිල ඉහළ ගොස් ඇත. මිල ඉහළ යාම කිලෝවකට රු.8.00-117.00 පරාසයක් තුළ වාර්තා විය. උපරිම මිල ඉහළ යාම කිලෝවකට රු.117.00 ක් ලෙස ඉස්සන් සඳහා වාර්තා විය. දෙවන සහ තෙවන මිල ඉහළ යාම තෝරා සහ මෝරා සඳහා වාර්තා වූ අතර, එම මිල ගණන් පිළිවෙලින් කිලෝවකට රු.111.00 ක් සහ රු.93.00ක් විය. උපරිම මිල පහළයාම බලයා සඳහා වාර්තා වූ අතර එය කිලෝවකට රු.178.00 ක් විය.



පසුගිය වසරේ සමාන කාල පරිච්ඡේදය සමඟ සැසඳීමේ දී, පරවි, කෙලවල්ලා සහ බලයා හැර අනෙකුත් මාළු වර්ගවල සිල්ලර මිල ගණන් 2%-27% පරාසයකින් ඉහළ ගොස් ඇති අතර උපරිම මිල ඉහළ යාම සාලයා සඳහා 27% ක් ලෙස වාර්තා විය.

කරවල

තොග වෙළඳපොළ

බොහොමයක් දේශීය හා ආනයනික කරවල වර්ගයන්හි තොග මිල ගණන් ඉහළ ගොස් ඇති අතර උපරිම මිල ඉහළ යාම 4.12% ක් ලෙස ආනයනික අංගුලුවා සඳහා වාර්තා විය. එහි මිල පරාසය කිලෝවක් සඳහා රු.2000.00-2200.00 අතර විය. දෙවන උපරිම මිල ඉහළ යාම 4.01% ක් ලෙස දේශීය සාලයා සඳහා වාර්තා වූ අතර මිල පරාසය කිලෝවකට රු.700.00-900.00 අතර විය. දේශීය මඩුවා සඳහා මිල පහළ යාම 7% ක් වූ අතර මිල පරාසය කිලෝවකට මිල රු.1450.00-1700.00 අතර විය.

පසුගිය වසරේ සමාන කාල පරිච්ඡේදය සමඟ සැසඳීමේ දී, බොහොමයක් කරවල වර්ගවල තොග මිල ඉහළ ගොස් ඇති අතර උපරිම මිල ඉහළ යාම 84% ක් ලෙස ආනයනික භාල්මැස්සන් සඳහා වාර්තා විය.

සිල්ලර වෙළඳපොළ

මෝරා, අංගුලුවා හා සාලයා හැර අනෙකුත් කරවල වර්ග වල සිල්ලර මිල ගණන් පහළ ගොස් ඇත. මිල පහළ යාම කිලෝවකට රු.2.00-138.00 අතර පරාසයක් තුළ වාර්තා විය. උපරිම මිල පහළ යාම දේශීය හාල් මැස්සන් සඳහා වාර්තා විය. එය කිලෝවකට රු.138.00 කි. බලයා සඳහා මිල පහළ යාම රු. 90.00 ක් ලෙස වාර්තා විය. උපරිම මිල ඉහළයාම අංගුලුවා සඳහා වාර්තා වූ අතර එය කිලෝවකට රු.33.00 ක් විය.

පසුගිය වසරේ සමාන කාල පරිච්ඡේදය සමඟ සැසඳීමේ දී, සාලයා හැර සියලුම කරවල වර්ගවල සිල්ලර මිල 15%-30% අතර පරාසයකින් ඉහළ ගොස් ඇති අතර, උපරිම මිල ඉහළ යාම කට්ටා සඳහා 30% ක් ලෙස වාර්තා විය.

බිත්තර

තොග වෙළඳපොළ

මෙම සතිය තුළ දුඹුරු බිත්තරයක් 13% කින් හා සුදු බිත්තරයක් 16%කින් පහළ ගොස් ඇත. මිල පරාසයන් දුඹුරු බිත්තරයක රු.27.00 - 35.00 ක් ද සුදු බිත්තරයක් රු.25.00-32.00 ක් ද විය.

පසුගිය වසරේ සමාන කාල පරිච්ඡේදය සමඟ සැසඳීමේ දී, දුඹුරු බිත්තරයක් 17% කින් හා සුදු බිත්තරයක් 19%කින් ඉහළ ගොස් ඇත.

සිල්ලර වෙළඳපොළ

දුඹුරු බිත්තර මිල රු.5.00 කින් පහළ ගොස් ඇති අතර මිල පරාසය බිත්තරයකට රු.30.00-36.00 අතර වාර්තා වී ඇත. සුදු බිත්තර මිල රු.4.00 කින් පහළ ගොස් ඇති අතර මිල පරාසය බිත්තරයකට රු.28.00- 35.00 අතර වාර්තා විය.

පසුගිය වසරේ සමාන කාල පරිච්ඡේදය සමඟ සැසඳීමේ දී, දුඹුරු බිත්තරවල සිල්ලර මිල 10% කින් සහ සුදු බිත්තර මිල 11% කින් ඉහළ ගොස් ඇති බව වාර්තා විය.

මස්

සිල්ලර වෙළඳපොළ

හරක් මස් හැර අනෙකුත් මස් වර්ගවල සිල්ලර මිල පහළ ගොස් ඇත. උපරිම මිල පහළ යාම එළ මස් සඳහා වාර්තා වූ අතර එය කිලෝවකට රු.64.00 ක් විය. සම රහිත කරි කුකුළු මස් සඳහා මිල පහළ යාම කිලෝවකට රු.58.00 ක් විය. සම රහිත බ්‍රොයිලර් කුකුළු මස් සඳහා මිල පහළ යාම රු.12.00ක් ලෙස වාර්තාවිය. ඌරු මස් සඳහා මිල වෙනස් වීමක් වාර්තා නොවීය.

පසුගිය වසරේ සමාන කාල පරිච්ඡේදය සමඟ සැසඳීමේ දී, සියලුම මස් වර්ගවල සිල්ලර මිල 15%-67% දක්වා පරාසයක ඉහළ ගොස් තිබුණි. උපරිම මිල ඉහළයාම ඌරු මස් සඳහා 67% ක් ලෙස වාර්තා විය.

සටහන

සෑම සිකුරාදාවකම නිකුත් කෙරෙන ආහාර ද්‍රව්‍ය විවරණිකවෙහි, අත්‍යවශ්‍ය ආහාර ද්‍රව්‍යයන්හි තොග සහ සිල්ලර මිලෙහි වෙනස්වීම්, පරාසයන් සහ සාමාන්‍යයන් ඇතුළු වෙළඳපොළ තොරතුරු ඉදිරිපත් කෙරේ. මේ සඳහා කොළඹ සහ අවට වෙළඳපොළවල් නවයකින් ද, දිවයිනේ වෙනත් ප්‍රධාන වෙළඳපොළවල් කිහිපයකින් ද තොරතුරු රැස් කරනු ලැබේ.

මෙහි දක්වා ඇති මිල වෙනස්කම් ගණනය කර ඇත්තේ පසුගිය සතියට සාපේක්ෂ වශයෙන්ය. එසේ නොවන අවස්ථාවලදී ඒ බව විශේෂයෙන් සඳහන් කර ඇත.

තොග මිල ගණන් සතියේ අභහරුවාදා සහ සිකුරාදා යන දෙදින තුළ දී ද, සිල්ලර මිල ගණන් සිකුරාදා සඳුදා සහ අභහරුවාදා යන දෙදින තුළ දී ද රැස් කෙරේ.

වගු අංක 01: සලකා බලන තොග වෙළඳපොලවල සහල් මිල ගණන් (කිලෝවකට රුපියල්)

සති අංක 17: 24 - 30 අප්‍රේල් 2026

ප්‍රදේශ	සහල් වර්ග													
	සමබා 1		සමබා 2		කීරි සමබා		නාඩු 1		නාඩු 2		රතු කැකුළු		සුදු කැකුළු	
කොළඹ	250.00	260.00	245.00	252.00	340.00	350.00	205.00	212.00	200.00	208.00	190.00	195.00	200.00	210.00
දිවුලපිටිය	280.00	285.00	238.00	250.00	330.00	360.00	227.00	228.00	200.00	214.00	186.00	195.00	190.00	200.00
කුරුණෑගල	-	-	240.00	240.00	-	-	227.00	228.00	205.00	210.00	-	-	195.00	200.00
නිකවැරටිය	-	-	238.00	240.00	370.00	380.00	224.00	229.00	195.00	200.00	-	-	185.00	190.00
බදුල්ල	-	-	-	-	-	-	225.00	225.00	-	-	185.00	200.00	190.00	200.00
පුත්තලම	270.00	280.00	260.00	260.00	360.00	380.00	225.00	228.00	205.00	215.00	205.00	210.00	200.00	205.00
දඹුල්ල	-	-	-	-	-	-	-	-	-	-	-	-	-	-
අනුරාධපුරය	280.00	285.00	235.00	240.00	370.00	380.00	225.00	228.00	200.00	210.00	200.00	215.00	195.00	210.00
තඹිත්තේගම	-	-	-	-	-	-	-	-	-	-	-	-	-	-
පොළොන්නරුව	-	-	-	-	-	-	220.00	222.00	-	-	190.00	191.00	210.00	210.00
කළුතර	-	-	-	-	-	-	226.00	228.00	210.00	215.00	178.00	205.00	195.00	216.00
අම්පාර	-	-	-	-	-	-	230.00	230.00	210.00	215.00	170.00	180.00	185.00	185.00
නුවර	276.00	280.00	252.00	255.00	345.00	350.00	220.00	224.00	205.00	210.00	195.00	200.00	205.00	210.00
මොණරාගල	-	-	235.00	240.00	360.00	370.00	226.00	230.00	-	-	180.00	185.00	185.00	195.00
කෑගල්ල	-	-	-	-	-	-	-	-	-	-	-	-	-	-
දෙහිඅත්තකණ්ඩිය	280.00	280.00	-	-	370.00	370.00	225.00	225.00	210.00	210.00	215.00	215.00	185.00	215.00
හම්බන්තොට	-	-	-	-	-	-	-	-	-	-	165.00	168.00	190.00	195.00
මාතර	-	-	-	-	-	-	225.00	228.00	212.00	218.00	172.00	178.00	190.00	196.00
ගාල්ල	-	-	245.00	250.00	360.00	390.00	230.00	230.00	210.00	220.00	165.00	170.00	190.00	200.00
මීගොඩ	-	-	236.00	238.00	-	-	214.00	216.00	200.00	210.00	175.00	185.00	188.00	200.00
තිස්සමහාරාමය	-	-	-	-	-	-	229.00	229.00	-	-	160.00	163.00	202.00	204.00
ඇඹිලිපිටිය	-	-	239.00	240.00	370.00	375.00	225.00	226.00	-	-	168.00	174.00	192.00	195.00
යාපනය	-	-	-	-	-	-	215.00	220.00	-	-	180.00	185.00	205.00	210.00
වවුනියාව	-	-	-	-	-	-	-	-	200.00	210.00	190.00	200.00	190.00	200.00
මන්නාරම	-	-	245.00	248.00	330.00	335.00	215.00	220.00	-	-	195.00	197.00	200.00	205.00
කිලිනොච්චිය	-	-	-	-	-	-	220.00	225.00	-	-	175.00	180.00	210.00	214.00
මුලතිවු	-	-	-	-	-	-	220.00	225.00	-	-	180.00	185.00	210.00	215.00
මඩකලපුව	-	-	252.00	255.00	345.00	352.00	-	-	205.00	205.00	195.00	195.00	200.00	200.00
ත්‍රිකුණාමලය	-	-	-	-	-	-	-	-	-	-	-	-	-	-
ගලෙන්බිඳුණුවැව	-	-	239.00	239.00	-	-	227.00	229.00	211.00	222.00	216.00	219.00	205.00	215.00
මාතලේ	260.00	265.00	255.00	255.00	350.00	360.00	218.00	220.00	212.00	216.00	195.00	205.00	195.00	205.00

වග අංක 02: සලකා බලන පිල්ලර වෙළඳපොලවල සහල් මිල ගණන් (කිලෝවකට රුපියල්)

සති අංක 17: 24 - 30 අප්‍රේල් 2026

ප්‍රදේශ	සහල් වර්ග													
	සමාන 1		සමාන 2		කිරි සමාන		නාඩු 1		නාඩු 2		රතු කැකුළු		සුදු කැකුළු	
කොළඹ	260.00	290.00	-	-	360.00	390.00	230.00	240.00	-	-	210.00	220.00	210.00	230.00
ගම්පහ	-	-	240.00	240.00	-	-	230.00	230.00	224.00	225.00	215.00	220.00	215.00	220.00
කුරුණෑගල	-	-	240.00	240.00	-	-	230.00	230.00	220.00	225.00	220.00	220.00	215.00	220.00
නිකවැරටිය	-	-	240.00	245.00	375.00	385.00	230.00	235.00	200.00	205.00	-	-	195.00	200.00
දඹුල්ල	290.00	295.00	250.00	260.00	380.00	390.00	230.00	235.00	215.00	220.00	215.00	220.00	210.00	215.00
අනුරාධපුරය	285.00	290.00	240.00	245.00	380.00	390.00	230.00	230.00	210.00	220.00	210.00	220.00	200.00	220.00
තඹින්නේගම	290.00	290.00	240.00	250.00	370.00	380.00	230.00	230.00	212.00	218.00	212.00	218.00	205.00	215.00
පොළොන්නරුව	-	-	240.00	240.00	-	-	230.00	230.00	-	-	220.00	220.00	220.00	220.00
කළුතර	270.00	290.00	240.00	260.00	360.00	380.00	230.00	230.00	215.00	220.00	180.00	220.00	198.00	220.00
බදුල්ල	-	-	-	-	-	-	230.00	230.00	-	-	195.00	210.00	200.00	210.00
කැපේටිපොළ	-	-	-	-	365.00	370.00	227.00	230.00	225.00	226.00	197.00	200.00	208.00	210.00
මොණරාගල	-	-	240.00	245.00	370.00	380.00	230.00	235.00	-	-	185.00	190.00	190.00	200.00
කෑගල්ල	-	-	-	-	-	-	230.00	230.00	210.00	220.00	220.00	220.00	220.00	220.00
අම්පාර	-	-	240.00	250.00	320.00	380.00	230.00	230.00	215.00	222.00	182.00	200.00	185.00	220.00
දෙහිඅත්තකණ්ඩිය	290.00	290.00	-	-	380.00	380.00	230.00	230.00	215.00	215.00	220.00	220.00	190.00	220.00
නුවරඑළිය	-	-	-	-	370.00	380.00	228.00	230.00	218.00	225.00	195.00	200.00	208.00	212.00
නුවර	280.00	290.00	260.00	265.00	380.00	390.00	230.00	235.00	215.00	220.00	210.00	220.00	210.00	220.00
පුත්තලම	280.00	290.00	265.00	275.00	380.00	390.00	230.00	230.00	210.00	220.00	220.00	225.00	210.00	220.00
හම්බන්තොට	-	-	260.00	260.00	-	-	-	-	-	-	170.00	170.00	200.00	200.00
රත්නපුරය	295.00	300.00	-	-	380.00	390.00	230.00	235.00	219.00	222.00	190.00	200.00	203.00	210.00
මාතර	270.00	280.00	240.00	260.00	350.00	380.00	230.00	230.00	215.00	220.00	177.00	185.00	200.00	210.00
ගාල්ල	280.00	300.00	260.00	260.00	380.00	400.00	230.00	230.00	-	-	180.00	210.00	210.00	220.00
තිස්සමහාරාමය	-	-	240.00	240.00	-	-	230.00	230.00	-	-	165.00	170.00	205.00	210.00
මීගොඩ (අ. ම.)	-	-	240.00	240.00	-	-	230.00	230.00	220.00	225.00	190.00	200.00	210.00	220.00
ඇඹිලිපිටිය	-	-	240.00	240.00	375.00	380.00	229.00	230.00	215.00	220.00	165.00	180.00	195.00	210.00
යාපනය	-	-	-	-	-	-	228.00	230.00	-	-	185.00	190.00	215.00	215.00
වවුනියාව	-	-	-	-	-	-	225.00	225.00	215.00	220.00	200.00	210.00	200.00	205.00
මන්නාරම	-	-	255.00	260.00	350.00	360.00	230.00	235.00	-	-	210.00	215.00	220.00	220.00
කිලිනොච්චිය	-	-	-	-	-	-	230.00	240.00	-	-	185.00	190.00	215.00	220.00
මුලතිව්	-	-	-	-	-	-	225.00	230.00	-	-	185.00	190.00	215.00	220.00
මඩකලපුව	-	-	360.00	375.00	-	-	220.00	225.00	-	-	200.00	200.00	205.00	205.00
ත්‍රිකුණාමලය	-	-	250.00	250.00	370.00	380.00	235.00	240.00	-	-	205.00	210.00	215.00	220.00
හඟුරන්කොත	-	-	240.00	240.00	-	-	227.00	230.00	-	-	195.00	210.00	205.00	220.00
වේයන්ගොඩ	-	-	240.00	240.00	-	-	230.00	230.00	210.00	225.00	220.00	220.00	200.00	220.00
ගලෙන්බිඳුණුවාව	-	-	240.00	240.00	365.00	365.00	230.00	230.00	215.00	225.00	220.00	220.00	210.00	220.00
බණ්ඩාරවෙල	-	-	-	-	370.00	380.00	230.00	230.00	216.00	220.00	185.00	195.00	195.00	205.00
මාතලේ	265.00	275.00	-	-	370.00	380.00	227.00	230.00	218.00	225.00	210.00	215.00	210.00	215.00

වග්ග අංක 04: සලකා බලන තොග වෙළඳපොලවල අතිරේක ආහාර ද්‍රව්‍ය වල මිල ගණන් (කිලෝවකට රුපියල්)

සති අංක 17: 24 - 30 අප්‍රේල් 2026

11

ප්‍රදේශ	වියළි මිටිස්			ලොකු එණු	අර්තාපල්			ධාන්‍ය වර්ග		
	ආනයනික	ආනයනික	දේශීය		ආනයනික	වැලිමඩ	නුවරඑළිය	මුං ඇට	කවිපි	රතු පරිප්පු
කොළඹ	900.00 - 1000.00	260.00 - 280.00	220.00 - 300.00	100.00 - 140.00	120.00 - 190.00	200.00 - 230.00	250.00 - 270.00	800.00 - 850.00	750.00 - 800.00	240.00 - 260.00
කුරුණෑගල	940.00 - 990.00	255.00 - 265.00	-	140.00 - 150.00	140.00 - 150.00	-	-	830.00 - 850.00	750.00 - 800.00	265.00 - 275.00
නිකවැරටිය	920.00 - 950.00	240.00 - 260.00	-	135.00 - 145.00	130.00 - 140.00	-	-	820.00 - 850.00	740.00 - 760.00	270.00 - 280.00
දෙහිඅත්තකණ්ඩිය	900.00 - 1020.00	300.00 - 350.00	-	140.00 - 145.00	140.00 - 160.00	200.00 - 230.00	250.00 - 250.00	650.00 - 800.00	600.00 - 750.00	245.00 - 250.00
දඹුල්ල (ආ. ම.)	-	-	-	120.00 - 140.00	-	180.00 - 200.00	230.00 - 250.00	-	-	-
අනුරාධපුරය	950.00 - 1050.00	260.00 - 300.00	-	140.00 - 160.00	140.00 - 160.00	-	-	850.00 - 880.00	600.00 - 750.00	245.00 - 255.00
තඹුන්තේගම	-	-	-	125.00 - 148.00	125.00 - 140.00	-	-	-	-	-
පොළොන්නරුව	940.00 - 960.00	300.00 - 350.00	-	130.00 - 140.00	140.00 - 160.00	-	320.00 - 350.00	865.00 - 885.00	760.00 - 780.00	280.00 - 290.00
කළුතර	950.00 - 1030.00	290.00 - 320.00	-	130.00 - 145.00	160.00 - 180.00	-	-	820.00 - 850.00	760.00 - 800.00	255.00 - 265.00
පුත්තලම	980.00 - 1050.00	-	200.00 - 280.00	155.00 - 165.00	175.00 - 185.00	-	-	850.00 - 900.00	950.00 - 980.00	275.00 - 280.00
නුවර	930.00 - 1000.00	260.00 - 280.00	270.00 - 300.00	135.00 - 145.00	130.00 - 150.00	210.00 - 250.00	250.00 - 280.00	880.00 - 900.00	750.00 - 800.00	260.00 - 270.00
මාතර	950.00 - 1050.00	320.00 - 350.00	-	140.00 - 150.00	-	-	260.00 - 280.00	800.00 - 850.00	780.00 - 820.00	270.00 - 280.00
හම්බන්තොට	900.00 - 1000.00	300.00 - 300.00	-	140.00 - 140.00	140.00 - 140.00	-	-	750.00 - 750.00	750.00 - 750.00	250.00 - 260.00
කෑගල්ල	1100.00 - 1120.00	300.00 - 320.00	-	140.00 - 150.00	-	-	-	880.00 - 900.00	750.00 - 760.00	250.00 - 270.00
ගාල්ල	960.00 - 980.00	275.00 - 280.00	-	140.00 - 150.00	135.00 - 150.00	-	280.00 - 320.00	800.00 - 800.00	800.00 - 800.00	250.00 - 290.00
තිස්සමහාරාමය	985.00 - 1000.00	340.00 - 350.00	-	145.00 - 150.00	160.00 - 165.00	-	280.00 - 290.00	850.00 - 860.00	-	275.00 - 280.00
මීගොඩ (ආ. ම.)	920.00 - 950.00	260.00 - 270.00	-	130.00 - 145.00	130.00 - 135.00	220.00 - 260.00	250.00 - 290.00	640.00 - 840.00	720.00 - 780.00	250.00 - 255.00
යාපනය	980.00 - 1000.00	-	-	160.00 - 165.00	170.00 - 180.00	-	-	870.00 - 890.00	-	280.00 - 282.00
වවුනියාව	970.00 - 1020.00	250.00 - 300.00	-	160.00 - 170.00	160.00 - 170.00	-	-	900.00 - 950.00	400.00 - 450.00	280.00 - 290.00
මන්නාරම	920.00 - 930.00	-	-	160.00 - 170.00	160.00 - 180.00	-	-	800.00 - 830.00	-	275.00 - 285.00
කිළිනොච්චිය	1000.00 - 1040.00	-	300.00 - 330.00	160.00 - 170.00	160.00 - 180.00	-	-	800.00 - 840.00	-	270.00 - 285.00
මුලතිව්	1030.00 - 1080.00	-	-	140.00 - 150.00	170.00 - 210.00	-	-	880.00 - 920.00	-	290.00 - 295.00
මඩකලපුව	900.00 - 900.00	-	-	150.00 - 160.00	150.00 - 150.00	220.00 - 230.00	250.00 - 250.00	800.00 - 850.00	-	250.00 - 265.00
ත්‍රිකුණාමලය	-	-	-	-	-	-	-	-	-	-
ගලෙන්බිඳුණුවැව	970.00 - 1065.00	280.00 - 320.00	-	140.00 - 180.00	150.00 - 185.00	-	-	805.00 - 920.00	780.00 - 870.00	260.00 - 292.00
මාතලේ	950.00 - 1000.00	260.00 - 270.00	220.00 - 260.00	120.00 - 140.00	120.00 - 160.00	240.00 - 240.00	260.00 - 260.00	750.00 - 850.00	790.00 - 840.00	240.00 - 245.00

වග අංක 05: සලකා බලන සිල්ලර වෙළඳපොලවල අතිරේක ආහාර ද්‍රව්‍ය වල මිල ගණන් (කිලෝවකට රුපියල්)

සති අංක 17: 24 - 30 අප්‍රේල් 2026

ප්‍රදේශ	වියළි මිටිස්			රතු එණු		ලොකු එණු	අර්තාපල්			ධාන්‍ය වර්ග		
	ආනයනික	ආනයනික	දේශීය	දේශීය	දේශීය		ආනයනික	වැලිමඩ	නුවරඑළිය	මුං ඇට	කවිඩි	රතු පරිප්පු
කොළඹ	1000.00 - 1400.00	350.00 - 480.00	-	-	160.00 - 240.00	160.00 - 240.00	350.00 - 380.00	380.00 - 460.00	850.00 - 1100.00	900.00 - 1300.00	280.00 - 340.00	
ගම්පහ	900.00 - 1200.00	350.00 - 400.00	-	-	160.00 - 200.00	200.00 - 220.00	-	400.00 - 420.00	920.00 - 1000.00	780.00 - 1000.00	300.00 - 330.00	
කුරුණෑගල	1000.00 - 1150.00	330.00 - 400.00	-	-	170.00 - 200.00	190.00 - 220.00	-	-	900.00 - 1000.00	800.00 - 980.00	280.00 - 300.00	
නිකවැරටිය	960.00 - 1000.00	280.00 - 320.00	-	-	150.00 - 170.00	150.00 - 165.00	-	-	860.00 - 890.00	770.00 - 790.00	275.00 - 290.00	
දඹුල්ල	1150.00 - 1200.00	400.00 - 420.00	360.00 - 400.00	-	160.00 - 180.00	160.00 - 180.00	280.00 - 320.00	-	800.00 - 880.00	800.00 - 860.00	260.00 - 270.00	
අනුරාධපුරය	1050.00 - 1200.00	300.00 - 400.00	-	-	160.00 - 200.00	180.00 - 200.00	-	-	900.00 - 980.00	700.00 - 900.00	280.00 - 300.00	
තඹින්නේගම	1050.00 - 1200.00	320.00 - 380.00	-	-	150.00 - 180.00	150.00 - 180.00	-	-	880.00 - 1000.00	700.00 - 980.00	265.00 - 285.00	
පොළොන්නරුව	1000.00 - 1100.00	360.00 - 400.00	-	-	180.00 - 180.00	180.00 - 200.00	-	360.00 - 380.00	900.00 - 1020.00	850.00 - 885.00	280.00 - 330.00	
කළුතර	1000.00 - 1100.00	400.00 - 440.00	-	-	180.00 - 200.00	200.00 - 250.00	320.00 - 320.00	360.00 - 400.00	850.00 - 950.00	840.00 - 880.00	260.00 - 270.00	
බදුල්ල	1050.00 - 1300.00	360.00 - 400.00	-	-	160.00 - 200.00	170.00 - 200.00	240.00 - 240.00	-	900.00 - 900.00	900.00 - 900.00	300.00 - 320.00	
කැප්පෙට්පොළ	1100.00 - 1200.00	320.00 - 330.00	340.00 - 350.00	-	170.00 - 180.00	170.00 - 190.00	250.00 - 270.00	-	940.00 - 950.00	840.00 - 850.00	275.00 - 290.00	
මොණරාගල	1050.00 - 1200.00	300.00 - 400.00	-	-	160.00 - 200.00	180.00 - 200.00	300.00 - 360.00	-	850.00 - 950.00	700.00 - 800.00	280.00 - 300.00	
කෑගල්ල	1100.00 - 1200.00	340.00 - 360.00	-	-	180.00 - 210.00	190.00 - 210.00	-	370.00 - 380.00	920.00 - 950.00	840.00 - 860.00	320.00 - 340.00	
අම්පාර	1050.00 - 1100.00	320.00 - 380.00	-	-	170.00 - 180.00	160.00 - 180.00	300.00 - 330.00	-	870.00 - 950.00	800.00 - 850.00	265.00 - 285.00	
දෙහිඅත්තකණ්ඩිය	950.00 - 1100.00	350.00 - 400.00	-	-	160.00 - 160.00	160.00 - 180.00	-	300.00 - 300.00	750.00 - 850.00	700.00 - 850.00	260.00 - 270.00	
නුවරඑළිය	1150.00 - 1250.00	330.00 - 340.00	350.00 - 360.00	-	180.00 - 200.00	200.00 - 220.00	-	300.00 - 320.00	950.00 - 960.00	850.00 - 880.00	285.00 - 300.00	
නුවර	1100.00 - 1200.00	400.00 - 440.00	480.00 - 500.00	-	170.00 - 200.00	170.00 - 200.00	320.00 - 340.00	380.00 - 400.00	960.00 - 1000.00	1000.00 - 1100.00	300.00 - 320.00	
පුත්තලම	1100.00 - 1200.00	400.00 - 400.00	360.00 - 400.00	-	170.00 - 200.00	200.00 - 220.00	-	-	950.00 - 1000.00	1000.00 - 1100.00	290.00 - 300.00	
රත්නපුරය	1100.00 - 1200.00	330.00 - 400.00	400.00 - 430.00	-	190.00 - 220.00	180.00 - 220.00	290.00 - 320.00	-	860.00 - 900.00	770.00 - 815.00	320.00 - 330.00	
හම්බන්තොට	1100.00 - 1100.00	360.00 - 360.00	-	-	150.00 - 160.00	180.00 - 250.00	280.00 - 280.00	-	900.00 - 900.00	800.00 - 800.00	270.00 - 280.00	
මාතර	1000.00 - 1200.00	380.00 - 480.00	-	-	160.00 - 180.00	180.00 - 220.00	300.00 - 320.00	400.00 - 440.00	850.00 - 900.00	800.00 - 860.00	295.00 - 320.00	
ගාල්ල	1100.00 - 1200.00	380.00 - 400.00	-	-	160.00 - 180.00	180.00 - 200.00	-	360.00 - 380.00	900.00 - 900.00	900.00 - 1000.00	350.00 - 380.00	
තිස්සමහාරාමය	1080.00 - 1150.00	370.00 - 390.00	-	-	170.00 - 180.00	180.00 - 200.00	320.00 - 330.00	-	900.00 - 950.00	-	290.00 - 300.00	
මීගොඩ (DEC)	1000.00 - 1100.00	400.00 - 440.00	-	-	170.00 - 180.00	180.00 - 200.00	320.00 - 360.00	360.00 - 400.00	880.00 - 1000.00	880.00 - 1040.00	280.00 - 350.00	
ඇඹිලිපිටිය	950.00 - 1050.00	-	380.00 - 400.00	-	150.00 - 180.00	170.00 - 200.00	300.00 - 320.00	-	850.00 - 900.00	680.00 - 850.00	290.00 - 380.00	
යාපනය	1050.00 - 1080.00	-	-	-	175.00 - 180.00	190.00 - 200.00	-	-	900.00 - 950.00	-	290.00 - 300.00	
වවුනියාව	1050.00 - 1080.00	300.00 - 350.00	-	-	180.00 - 190.00	180.00 - 190.00	-	-	970.00 - 1000.00	500.00 - 650.00	290.00 - 300.00	
මන්නාරම	1050.00 - 1100.00	-	-	-	180.00 - 200.00	200.00 - 210.00	-	-	850.00 - 900.00	-	300.00 - 310.00	
කිලිනොච්චිය	1050.00 - 1080.00	-	340.00 - 360.00	-	180.00 - 200.00	190.00 - 210.00	-	-	850.00 - 900.00	-	290.00 - 310.00	
මුලතිව්	1050.00 - 1100.00	-	-	-	-	180.00 - 220.00	-	-	890.00 - 940.00	-	295.00 - 305.00	
මඩකලපුව	1000.00 - 1050.00	-	-	-	200.00 - 200.00	200.00 - 200.00	380.00 - 400.00	400.00 - 480.00	900.00 - 950.00	-	300.00 - 300.00	
ත්‍රිකුණාමලය	1050.00 - 1100.00	-	300.00 - 320.00	-	190.00 - 200.00	200.00 - 210.00	-	-	860.00 - 900.00	950.00 - 1000.00	315.00 - 320.00	
හඟුරන්කොන	1050.00 - 1100.00	-	290.00 - 330.00	-	170.00 - 180.00	170.00 - 200.00	-	-	895.00 - 950.00	750.00 - 800.00	290.00 - 320.00	
වේයන්ගොඩ	960.00 - 1100.00	440.00 - 520.00	-	-	180.00 - 240.00	180.00 - 220.00	300.00 - 340.00	-	920.00 - 1000.00	800.00 - 1000.00	280.00 - 320.00	
ගලෙන්බිඳුණුවැව	1000.00 - 1100.00	300.00 - 340.00	-	-	160.00 - 200.00	165.00 - 200.00	-	-	840.00 - 950.00	820.00 - 900.00	270.00 - 300.00	
බණ්ඩාරවෙල	1100.00 - 1200.00	320.00 - 360.00	-	-	160.00 - 180.00	170.00 - 200.00	280.00 - 300.00	-	880.00 - 950.00	800.00 - 850.00	285.00 - 300.00	
මාතලේ	1050.00 - 1100.00	300.00 - 360.00	280.00 - 320.00	-	160.00 - 180.00	180.00 - 200.00	280.00 - 320.00	-	860.00 - 900.00	850.00 - 900.00	270.00 - 300.00	

විග්‍රහ අංක 06: සඳකා චලන නොගව්‍ය වෙළෙඳපොළවල එළවළු මිල ගණන් (ක්‍රීයාකාරීව පවතින)

ප්‍රදේශ	සති අංක 17: 24 - 30 අප්‍රේල් 2026					
	බටර් මෝර්ට්	කොළ මෝර්ට්	කැරට්	ලීන්ස්	මීට රූට්	නෝකෝල්
කොළඹ	400.00 - 600.00	160.00 - 250.00	120.00 - 180.00	140.00 - 160.00	80.00 - 120.00	
මීගොඩ (අ. ම.)	420.00 - 580.00	220.00 - 300.00	150.00 - 200.00		200.00 - 280.00	
දඹුල්ල (අ. ම.)	380.00 - 500.00	180.00 - 260.00	140.00 - 220.00	100.00 - 160.00	130.00 - 160.00	
කැල්පෙට්ටිපොළ (අ. ම.)	450.00 - 500.00	170.00 - 200.00	120.00 - 150.00	100.00 - 120.00	70.00 - 80.00	
නොරොච්චේමල (අ. ම.)	-	-	-	-	-	-
නුවරඑළිය	380.00 - 500.00	240.00 - 270.00	140.00 - 170.00	110.00 - 130.00	80.00 - 90.00	
නුර	350.00 - 500.00	240.00 - 280.00	140.00 - 180.00	100.00 - 140.00	80.00 - 140.00	
හම්බන්තොට	500.00 - 600.00	300.00 - 350.00	250.00 - 280.00	150.00 - 200.00	150.00 - 180.00	
පාලියන්තොට (අ. ම.)	420.00 - 560.00	270.00 - 330.00	170.00 - 220.00	-	-	-
යාපනය	-	-	-	-	-	-
බණ්ඩාරවෙල	360.00 - 500.00	180.00 - 250.00	120.00 - 160.00	100.00 - 120.00	70.00 - 120.00	
වෙයන්තොඩ	400.00 - 560.00	220.00 - 300.00	150.00 - 180.00	-	200.00 - 320.00	

ප්‍රදේශ	මාසික					
	රාත්‍රී	නෝවා	කන්කාලි	බණ්ඩාරකා	වම්බලු	මාර් මිලිස්
කොළඹ	60.00 - 100.00	70.00 - 100.00	120.00 - 180.00	220.00 - 300.00	150.00 - 250.00	120.00 - 350.00
මීගොඩ (අ. ම.)	80.00 - 110.00	90.00 - 140.00	110.00 - 180.00	170.00 - 240.00	140.00 - 320.00	240.00 - 360.00
මොණරාගල	130.00 - 160.00	160.00 - 180.00	150.00 - 160.00	160.00 - 200.00	150.00 - 200.00	300.00 - 340.00
දඹුල්ල (අ. ම.)	50.00 - 80.00	45.00 - 80.00	70.00 - 140.00	130.00 - 230.00	100.00 - 220.00	150.00 - 330.00
කැල්පෙට්ටිපොළ (අ. ම.)	40.00 - 50.00	50.00 - 80.00	100.00 - 120.00	-	140.00 - 160.00	250.00 - 280.00
නොරොච්චේමල (අ. ම.)	40.00 - 100.00	-	50.00 - 160.00	130.00 - 170.00	70.00 - 150.00	180.00 - 250.00
නුවරඑළිය	50.00 - 70.00	90.00 - 110.00	90.00 - 140.00	-	-	240.00 - 320.00
නුර	50.00 - 70.00	80.00 - 120.00	100.00 - 170.00	170.00 - 220.00	120.00 - 200.00	200.00 - 300.00
හම්බන්තොට	180.00 - 200.00	150.00 - 200.00	150.00 - 200.00	250.00 - 280.00	180.00 - 200.00	350.00 - 400.00
පාලියන්තොට (අ. ම.)	100.00 - 140.00	50.00 - 120.00	80.00 - 130.00	180.00 - 250.00	120.00 - 170.00	140.00 - 230.00
කිස්සමහාරාමිය	120.00 - 140.00	160.00 - 180.00	160.00 - 180.00	170.00 - 180.00	260.00 - 280.00	350.00 - 370.00
යාපනය	-	-	-	-	-	-
බණ්ඩාරවෙල	30.00 - 50.00	50.00 - 90.00	80.00 - 120.00	200.00 - 260.00	100.00 - 160.00	200.00 - 300.00
වෙයන්තොඩ	70.00 - 100.00	80.00 - 130.00	90.00 - 170.00	160.00 - 250.00	150.00 - 250.00	180.00 - 330.00

ප්‍රදේශ	විවිධ					
	වටර්කා	පිපිකුණ	කර්ට්	පහනල්	මුරුංචා	වැට්කොට්
කොළඹ	50.00 - 70.00	80.00 - 160.00	200.00 - 320.00	220.00 - 350.00	500.00 - 600.00	230.00 - 360.00
මීගොඩ (අ. ම.)	45.00 - 70.00	100.00 - 180.00	200.00 - 380.00	240.00 - 340.00	-	220.00 - 350.00
මොණරාගල	100.00 - 110.00	130.00 - 140.00	230.00 - 250.00	250.00 - 260.00	-	260.00 - 280.00
දඹුල්ල (අ. ම.)	30.00 - 50.00	80.00 - 150.00	180.00 - 300.00	120.00 - 230.00	-	200.00 - 300.00
කැල්පෙට්ටිපොළ (අ. ම.)	60.00 - 70.00	140.00 - 150.00	-	-	-	-
නොරොච්චේමල (අ. ම.)	50.00 - 70.00	80.00 - 120.00	100.00 - 270.00	60.00 - 150.00	500.00 - 700.00	110.00 - 200.00
නුවරඑළිය	-	-	-	-	-	-
නුර	40.00 - 70.00	100.00 - 150.00	200.00 - 300.00	180.00 - 250.00	-	280.00 - 350.00
හම්බන්තොට	100.00 - 150.00	150.00 - 180.00	300.00 - 350.00	250.00 - 300.00	250.00 - 300.00	300.00 - 350.00
පාලියන්තොට (අ. ම.)	40.00 - 65.00	50.00 - 140.00	180.00 - 280.00	100.00 - 220.00	-	150.00 - 280.00
කිස්සමහාරාමිය	80.00 - 90.00	140.00 - 160.00	280.00 - 300.00	240.00 - 250.00	-	300.00 - 320.00
යාපනය	-	-	-	-	-	-
බණ්ඩාරවෙල	50.00 - 60.00	60.00 - 110.00	180.00 - 260.00	200.00 - 280.00	-	220.00 - 300.00
වෙයන්තොඩ	50.00 - 70.00	100.00 - 160.00	240.00 - 360.00	150.00 - 260.00	-	220.00 - 350.00

විග්‍රහ අංක 06 (අනිවිත)

ප්‍රදේශ	මාසික						
	මැ. කර්ට්	අර් කොපෙල්	අඹු මිලිස්	අදඹි	බකල	මැකුණකොට්	
කොළඹ	200.00 - 300.00	60.00 - 100.00	80.00 - 150.00	200.00 - 300.00	100.00 - 200.00	100.00 - 150.00	
මීගොඩ (අ. ම.)	230.00 - 270.00	100.00 - 150.00	120.00 - 200.00	270.00 - 330.00	120.00 - 170.00	100.00 - 120.00	
මොණරාගල	150.00 - 200.00	80.00 - 100.00	250.00 - 300.00	230.00 - 260.00	150.00 - 180.00	100.00 - 120.00	
දඹුල්ල (අ. ම.)	140.00 - 250.00	60.00 - 130.00	70.00 - 150.00	180.00 - 250.00	100.00 - 140.00	80.00 - 120.00	
කැල්පෙට්ටිපොළ (අ. ම.)	-	-	150.00 - 180.00	-	160.00 - 180.00	110.00 - 120.00	
නොරොච්චේමල (අ. ම.)	120.00 - 200.00	80.00 - 120.00	80.00 - 150.00	100.00 - 120.00	-	120.00 - 150.00	
නුවරඑළිය	-	-	-	-	-	-	
නුර	150.00 - 230.00	100.00 - 130.00	100.00 - 200.00	200.00 - 250.00	160.00 - 180.00	90.00 - 120.00	
හම්බන්තොට	200.00 - 300.00	100.00 - 120.00	250.00 - 300.00	350.00 - 400.00	200.00 - 250.00	150.00 - 150.00	
පාලියන්තොට (අ. ම.)	200.00 - 300.00	70.00 - 100.00	100.00 - 160.00	180.00 - 250.00	120.00 - 150.00	100.00 - 140.00	
කිස්සමහාරාමිය	220.00 - 240.00	140.00 - 150.00	250.00 - 270.00	260.00 - 270.00	200.00 - 220.00	180.00 - 190.00	
යාපනය	-	-	-	-	-	-	
බණ්ඩාරවෙල	150.00 - 240.00	110.00 - 120.00	100.00 - 180.00	250.00 - 300.00	160.00 - 190.00	110.00 - 120.00	
වෙයන්තොඩ	180.00 - 230.00	120.00 - 150.00	130.00 - 200.00	300.00 - 350.00	130.00 - 160.00	100.00 - 120.00	

ප්‍රදේශ	කොළ එළවළු			පොල් (අඹවියකට රැ.)	
	මුකුණුවැන්න	කැකුන්	මොටුකොළ	ලොකු	කුඩා
කොළඹ	90.00 - 130.00	90.00 - 130.00	180.00 - 300.00	150.00 - 165.00	130.00 - 145.00
මීගොඩ (අ. ම.)	-	-	-	150.00 - 160.00	110.00 - 130.00
නොරොච්චේමල (අ. ම.)	-	-	-	-	-
නුවරඑළිය	-	-	-	-	-
දඹුල්ල (අ. ම.)	-	-	-	-	-
නුර	-	-	-	-	-
හම්බන්තොට	150.00 - 150.00	150.00 - 150.00	240.00 - 240.00	140.00 - 160.00	100.00 - 120.00
පාලියන්තොට (අ. ම.)	-	-	-	-	-
කිස්සමහාරාමිය	120.00 - 140.00	120.00 - 140.00	250.00 - 275.00	-	-
යාපනය	-	-	-	-	-
බණ්ඩාරවෙල	150.00 - 180.00	150.00 - 180.00	260.00 - 280.00	-	-
වෙයන්තොඩ	-	-	-	-	-

වග අංක 07: සලකා බලන සිල්ලර වෙළඳපොලවල එළවළු මිල ගණන් (කිලෝවකට රුපියල්)

සති අංක 17: 24 - 30 අප්‍රේල් 2026

ප්‍රදේශ	උඩරට එළවළු වර්ග											
	බටර් බෝංචි	කොළ බෝංචි	කැරට	ලීක්ස්	බීට් රූට	නෝකෝල්	රාබු	ගෝවා	තක්කාලි			
කොළඹ	-	480.00 - 800.00	300.00 - 500.00	240.00 - 400.00	240.00 - 480.00	240.00 - 400.00	150.00 - 260.00	150.00 - 360.00	200.00 - 400.00			
ගම්පහ	-	590.00 - 620.00	380.00 - 400.00	280.00 - 320.00	-	240.00 - 320.00	160.00 - 240.00	-	200.00 - 280.00			
කුරුණෑගල	-	580.00 - 640.00	380.00 - 420.00	300.00 - 320.00	200.00 - 240.00	240.00 - 260.00	100.00 - 140.00	-	200.00 - 240.00			
නිකවැරටිය	-	560.00 - 650.00	480.00 - 600.00	400.00 - 480.00	280.00 - 350.00	240.00 - 320.00	160.00 - 240.00	220.00 - 320.00	200.00 - 240.00			
දඹුල්ල	-	560.00 - 580.00	360.00 - 400.00	300.00 - 340.00	300.00 - 320.00	280.00 - 320.00	180.00 - 200.00	160.00 - 180.00	200.00 - 240.00			
අනුරාධපුරය	-	560.00 - 600.00	400.00 - 480.00	360.00 - 400.00	-	-	200.00 - 240.00	240.00 - 280.00	200.00 - 240.00			
තඹිත්තේගම	-	650.00 - 750.00	380.00 - 450.00	280.00 - 350.00	-	-	180.00 - 250.00	120.00 - 180.00	200.00 - 250.00			
පොළොන්නරුව	-	480.00 - 550.00	380.00 - 480.00	280.00 - 360.00	280.00 - 380.00	240.00 - 280.00	200.00 - 200.00	180.00 - 220.00	220.00 - 280.00			
කළුතර	-	600.00 - 720.00	400.00 - 480.00	280.00 - 400.00	300.00 - 320.00	340.00 - 400.00	200.00 - 240.00	300.00 - 320.00	300.00 - 320.00			
බදුල්ල	-	360.00 - 480.00	380.00 - 400.00	320.00 - 400.00	320.00 - 320.00	240.00 - 320.00	100.00 - 180.00	200.00 - 240.00	160.00 - 200.00			
කැප්පෙට්පොළ	-	520.00 - 560.00	240.00 - 260.00	180.00 - 220.00	160.00 - 180.00	130.00 - 150.00	100.00 - 120.00	130.00 - 140.00	150.00 - 180.00			
මොණරාගල	-	520.00 - 600.00	360.00 - 400.00	340.00 - 380.00	-	-	200.00 - 240.00	200.00 - 240.00	240.00 - 300.00			
කෑගල්ල	-	480.00 - 520.00	400.00 - 420.00	310.00 - 320.00	150.00 - 160.00	280.00 - 300.00	150.00 - 160.00	150.00 - 170.00	180.00 - 210.00			
අම්පාර	-	500.00 - 540.00	380.00 - 420.00	280.00 - 300.00	240.00 - 300.00	240.00 - 260.00	-	-	260.00 - 300.00			
දෙහිඅත්තකණ්ඩිය	-	600.00 - 600.00	300.00 - 400.00	300.00 - 320.00	200.00 - 300.00	300.00 - 300.00	200.00 - 300.00	200.00 - 200.00	200.00 - 200.00			
නුවරඑළිය	-	560.00 - 600.00	340.00 - 350.00	250.00 - 260.00	-	180.00 - 200.00	120.00 - 140.00	-	240.00 - 260.00			
නුවර	-	550.00 - 600.00	400.00 - 450.00	260.00 - 300.00	280.00 - 300.00	200.00 - 240.00	160.00 - 180.00	240.00 - 260.00	260.00 - 300.00			
පුත්තලම	-	520.00 - 600.00	460.00 - 560.00	400.00 - 480.00	360.00 - 400.00	320.00 - 350.00	200.00 - 280.00	350.00 - 360.00	280.00 - 360.00			
හම්බන්තොට	-	600.00 - 800.00	400.00 - 500.00	300.00 - 400.00	300.00 - 400.00	200.00 - 240.00	300.00 - 320.00	300.00 - 320.00	240.00 - 320.00			
රත්නපුරය	-	550.00 - 600.00	350.00 - 400.00	280.00 - 350.00	200.00 - 250.00	-	120.00 - 200.00	200.00 - 240.00	250.00 - 280.00			
මාතර	-	680.00 - 720.00	400.00 - 480.00	280.00 - 320.00	320.00 - 400.00	360.00 - 400.00	240.00 - 300.00	280.00 - 320.00	300.00 - 380.00			
ගාල්ල	-	700.00 - 720.00	380.00 - 480.00	340.00 - 360.00	-	240.00 - 260.00	210.00 - 240.00	280.00 - 320.00	280.00 - 360.00			
තිස්සමහාරාමය	-	650.00 - 680.00	350.00 - 360.00	260.00 - 280.00	280.00 - 300.00	240.00 - 260.00	160.00 - 180.00	200.00 - 220.00	220.00 - 240.00			
මීගොඩ (ආ. ම.)	-	600.00 - 680.00	400.00 - 480.00	320.00 - 400.00	-	480.00 - 480.00	200.00 - 240.00	240.00 - 280.00	300.00 - 320.00			
ඇඹිලිපිටිය	-	480.00 - 600.00	400.00 - 520.00	240.00 - 320.00	320.00 - 400.00	280.00 - 300.00	160.00 - 200.00	240.00 - 320.00	200.00 - 280.00			
යාපනය	-	480.00 - 500.00	450.00 - 500.00	290.00 - 310.00	-	-	160.00 - 200.00	140.00 - 160.00	200.00 - 220.00			
වවුනියාව	-	500.00 - 600.00	400.00 - 480.00	250.00 - 280.00	-	-	200.00 - 250.00	-	200.00 - 250.00			
මන්නාරම	-	580.00 - 600.00	480.00 - 500.00	350.00 - 400.00	200.00 - 250.00	-	200.00 - 220.00	250.00 - 280.00	250.00 - 300.00			
කිළිනොච්චිය	-	560.00 - 600.00	460.00 - 500.00	360.00 - 400.00	240.00 - 260.00	-	160.00 - 180.00	240.00 - 260.00	200.00 - 240.00			
මුලතිව්	-	500.00 - 550.00	450.00 - 500.00	300.00 - 350.00	180.00 - 200.00	-	150.00 - 180.00	200.00 - 220.00	200.00 - 250.00			
මඩකලපුව	-	480.00 - 500.00	380.00 - 400.00	300.00 - 300.00	220.00 - 250.00	250.00 - 280.00	250.00 - 250.00	250.00 - 250.00	200.00 - 200.00			
ත්‍රිකුණාමලය	-	500.00 - 550.00	400.00 - 450.00	340.00 - 360.00	260.00 - 300.00	-	230.00 - 250.00	240.00 - 260.00	220.00 - 250.00			
හඟුරන්කොන	-	460.00 - 480.00	280.00 - 320.00	180.00 - 210.00	-	-	95.00 - 110.00	120.00 - 140.00	220.00 - 250.00			
වේයන්ගොඩ	-	640.00 - 720.00	360.00 - 440.00	240.00 - 320.00	-	400.00 - 440.00	180.00 - 220.00	200.00 - 240.00	240.00 - 320.00			
ගලෙන්බිඳුණුවැව	-	560.00 - 620.00	460.00 - 520.00	360.00 - 420.00	-	200.00 - 240.00	180.00 - 240.00	-	200.00 - 250.00			
බණ්ඩාරවෙල	-	540.00 - 600.00	280.00 - 320.00	220.00 - 260.00	240.00 - 260.00	220.00 - 240.00	120.00 - 140.00	200.00 - 240.00	200.00 - 240.00			
මාතලේ	-	640.00 - 720.00	400.00 - 480.00	400.00 - 440.00	400.00 - 440.00	300.00 - 320.00	200.00 - 240.00	200.00 - 240.00	200.00 - 260.00			

15

වගු අංක 07 (ඉතිරිය.)

ප්‍රදේශ	පහතරට එළවළු වර්ග																			
	බණ්ඩක්කා		වම්බු		මාළු මිරිස්		වට්ටක්කා		පිපිඤ්ඤා		කරවිල		පතෝල		මුරුංඟා		වැටකොළ		මෑ කරල්	
කොළඹ	260.00	400.00	220.00	400.00	360.00	700.00	100.00	240.00	130.00	320.00	300.00	480.00	340.00	480.00	600.00	1200.00	350.00	600.00	280.00	480.00
ගම්පහ	360.00	440.00	280.00	320.00	480.00	540.00	200.00	240.00	200.00	240.00	480.00	520.00	360.00	400.00	-	-	400.00	460.00	350.00	400.00
කුරුණෑගල	280.00	320.00	260.00	300.00	440.00	500.00	180.00	220.00	200.00	240.00	430.00	480.00	340.00	360.00	-	-	380.00	420.00	320.00	360.00
නිකවැරටිය	240.00	320.00	240.00	320.00	320.00	420.00	120.00	200.00	200.00	280.00	320.00	400.00	300.00	350.00	-	-	320.00	400.00	200.00	280.00
දඹුල්ල	340.00	360.00	280.00	320.00	400.00	480.00	120.00	160.00	200.00	240.00	400.00	480.00	320.00	360.00	-	-	400.00	480.00	260.00	320.00
අනුරාධපුරය	280.00	320.00	240.00	320.00	360.00	400.00	160.00	200.00	200.00	240.00	360.00	400.00	260.00	320.00	-	-	360.00	400.00	320.00	360.00
තඹින්නේගම	320.00	400.00	250.00	320.00	320.00	400.00	120.00	160.00	200.00	260.00	350.00	440.00	280.00	350.00	-	-	440.00	500.00	400.00	500.00
පොළොන්නරුව	280.00	320.00	280.00	320.00	400.00	480.00	100.00	160.00	200.00	240.00	360.00	420.00	280.00	360.00	-	-	400.00	480.00	280.00	360.00
කළුතර	320.00	400.00	280.00	400.00	400.00	600.00	180.00	200.00	240.00	320.00	400.00	480.00	400.00	440.00	-	-	400.00	480.00	280.00	360.00
බදුල්ල	240.00	320.00	240.00	260.00	320.00	400.00	160.00	200.00	200.00	240.00	300.00	320.00	300.00	320.00	500.00	600.00	280.00	320.00	280.00	320.00
කැප්පට්පොළ	300.00	320.00	200.00	220.00	380.00	420.00	120.00	130.00	180.00	200.00	380.00	400.00	320.00	350.00	-	-	360.00	400.00	280.00	300.00
මොණරාගල	260.00	320.00	260.00	300.00	380.00	400.00	160.00	200.00	160.00	200.00	320.00	360.00	260.00	320.00	-	-	280.00	340.00	300.00	320.00
කෑගල්ල	280.00	300.00	230.00	250.00	310.00	320.00	120.00	140.00	200.00	220.00	280.00	320.00	240.00	260.00	300.00	320.00	280.00	320.00	280.00	320.00
අම්පාර	240.00	280.00	280.00	340.00	380.00	440.00	140.00	180.00	220.00	240.00	300.00	350.00	320.00	350.00	440.00	480.00	320.00	340.00	280.00	320.00
දෙහිඅත්තකණ්ඩිය	400.00	400.00	300.00	400.00	400.00	400.00	100.00	120.00	200.00	300.00	400.00	400.00	300.00	300.00	600.00	600.00	400.00	400.00	300.00	320.00
නුවරඑළිය	320.00	340.00	280.00	300.00	380.00	400.00	140.00	150.00	240.00	260.00	400.00	420.00	350.00	360.00	-	-	400.00	420.00	320.00	340.00
නුවර	360.00	400.00	240.00	300.00	480.00	500.00	120.00	140.00	180.00	200.00	400.00	420.00	300.00	320.00	-	-	450.00	480.00	300.00	320.00
පුත්තලම	250.00	300.00	280.00	320.00	400.00	500.00	180.00	240.00	250.00	300.00	400.00	480.00	300.00	320.00	-	-	360.00	400.00	280.00	300.00
රත්නපුරය	280.00	350.00	250.00	340.00	480.00	530.00	100.00	130.00	180.00	230.00	350.00	400.00	300.00	360.00	-	-	400.00	430.00	320.00	360.00
හම්බන්තොට	300.00	320.00	300.00	400.00	600.00	700.00	160.00	200.00	200.00	240.00	400.00	480.00	400.00	480.00	400.00	400.00	400.00	600.00	400.00	400.00
මාතර	360.00	400.00	280.00	360.00	320.00	480.00	160.00	200.00	240.00	320.00	400.00	480.00	400.00	600.00	-	-	400.00	600.00	300.00	340.00
ගාල්ල	400.00	480.00	300.00	320.00	480.00	500.00	160.00	200.00	180.00	220.00	360.00	400.00	460.00	480.00	580.00	600.00	360.00	480.00	350.00	400.00
තිස්සමහාරාමය	220.00	240.00	320.00	340.00	400.00	420.00	120.00	140.00	180.00	200.00	340.00	360.00	280.00	300.00	-	-	360.00	380.00	260.00	280.00
මීගොඩ (ආ. ම.)	320.00	400.00	360.00	480.00	520.00	560.00	160.00	200.00	320.00	360.00	440.00	480.00	440.00	480.00	-	-	400.00	520.00	320.00	400.00
ඇඹිලිපිටිය	320.00	400.00	280.00	320.00	400.00	600.00	140.00	160.00	80.00	100.00	400.00	480.00	350.00	400.00	400.00	480.00	320.00	400.00	400.00	480.00
යාපනය	200.00	250.00	150.00	200.00	200.00	250.00	100.00	120.00	150.00	200.00	380.00	420.00	200.00	220.00	1300.00	1400.00	-	-	200.00	220.00
වවුනියාව	200.00	250.00	150.00	180.00	300.00	340.00	150.00	180.00	150.00	180.00	400.00	500.00	200.00	250.00	800.00	900.00	200.00	250.00	300.00	350.00
මන්නාරම	300.00	350.00	350.00	400.00	280.00	300.00	140.00	150.00	160.00	180.00	380.00	400.00	400.00	450.00	-	-	-	-	200.00	230.00
කිලිනොච්චිය	280.00	320.00	230.00	250.00	280.00	320.00	140.00	160.00	140.00	160.00	360.00	400.00	240.00	260.00	1600.00	1650.00	-	-	200.00	230.00
මුලතිව්	350.00	380.00	180.00	220.00	200.00	250.00	140.00	160.00	140.00	160.00	400.00	450.00	200.00	250.00	1400.00	1500.00	-	-	200.00	250.00
මඩකලපුව	300.00	300.00	250.00	280.00	400.00	400.00	150.00	150.00	280.00	300.00	350.00	350.00	300.00	300.00	1000.00	1000.00	280.00	300.00	300.00	320.00
ත්‍රිකුණාමලය	400.00	450.00	300.00	340.00	300.00	340.00	200.00	220.00	240.00	250.00	320.00	350.00	240.00	250.00	1200.00	1400.00	-	-	320.00	350.00
හඟුරන්කොන	300.00	320.00	260.00	300.00	280.00	310.00	100.00	130.00	210.00	230.00	360.00	410.00	330.00	360.00	-	-	420.00	460.00	260.00	300.00
වේයන්ගොඩ	320.00	360.00	280.00	360.00	400.00	440.00	180.00	220.00	240.00	280.00	440.00	480.00	360.00	400.00	-	-	400.00	480.00	280.00	320.00
ගලෙන්බිඳුණුවැව	260.00	320.00	240.00	300.00	400.00	480.00	140.00	220.00	240.00	280.00	300.00	380.00	320.00	380.00	-	-	300.00	380.00	260.00	320.00
බණ්ඩාරවෙල	320.00	340.00	220.00	260.00	360.00	400.00	160.00	180.00	180.00	220.00	320.00	360.00	320.00	360.00	-	-	340.00	380.00	300.00	320.00
මාතලේ	400.00	480.00	240.00	260.00	260.00	520.00	120.00	180.00	200.00	260.00	520.00	600.00	400.00	480.00	-	-	440.00	520.00	320.00	360.00

වගු අංක 07 (ඉතිරිය.)

17

ප්‍රදේශ	පහතරට එළවළු වර්ග					කොළ එළවළු වර්ග			පොල් (ගෙඩියකට රු.)	
	අළු කෙසෙල්	අමු මිරිස්	දෙහි	බතල	මඤ්ඤොක්කා	මුතුණුවැන්න	කංකුන්	ගොටුකොළ	ලොකු	කුඩා
කොළඹ	150.00 - 400.00	200.00 - 600.00	300.00 - 800.00	230.00 - 400.00	150.00 - 280.00	140.00 - 260.00	140.00 - 240.00	280.00 - 360.00	170.00 - 200.00	150.00 - 170.00
ගම්පහ	280.00 - 320.00	400.00 - 500.00	590.00 - 700.00	280.00 - 300.00	180.00 - 200.00	180.00 - 210.00	180.00 - 210.00	150.00 - 180.00	150.00 - 160.00	100.00 - 130.00
කුරුණෑගල	220.00 - 260.00	260.00 - 300.00	500.00 - 520.00	220.00 - 240.00	200.00 - 200.00	180.00 - 210.00	180.00 - 210.00	150.00 - 180.00	150.00 - 160.00	110.00 - 130.00
නිකවැරටිය	160.00 - 220.00	400.00 - 500.00	380.00 - 500.00	200.00 - 320.00	160.00 - 200.00	150.00 - 180.00	200.00 - 240.00	150.00 - 200.00	120.00 - 140.00	90.00 - 110.00
දඹුල්ල	200.00 - 240.00	300.00 - 400.00	400.00 - 500.00	240.00 - 280.00	200.00 - 240.00	300.00 - 350.00	350.00 - 400.00	300.00 - 350.00	150.00 - 160.00	120.00 - 135.00
අනුරාධපුරය	200.00 - 240.00	350.00 - 400.00	400.00 - 500.00	280.00 - 320.00	200.00 - 240.00	150.00 - 180.00	150.00 - 180.00	250.00 - 300.00	140.00 - 160.00	100.00 - 120.00
තඹුන්තේගම	150.00 - 180.00	220.00 - 300.00	400.00 - 500.00	240.00 - 300.00	180.00 - 250.00	-	-	-	110.00 - 125.00	90.00 - 100.00
පොළොන්නරුව	240.00 - 300.00	260.00 - 340.00	300.00 - 400.00	240.00 - 280.00	220.00 - 260.00	200.00 - 240.00	200.00 - 240.00	200.00 - 240.00	160.00 - 160.00	120.00 - 140.00
කළුතර	200.00 - 240.00	400.00 - 500.00	600.00 - 600.00	240.00 - 320.00	180.00 - 200.00	210.00 - 240.00	240.00 - 300.00	300.00 - 360.00	180.00 - 200.00	150.00 - 160.00
බදුල්ල	240.00 - 320.00	400.00 - 400.00	320.00 - 400.00	320.00 - 320.00	160.00 - 240.00	320.00 - 400.00	320.00 - 400.00	400.00 - 480.00	150.00 - 170.00	110.00 - 120.00
කැප්පෙට්පොළ	160.00 - 170.00	300.00 - 350.00	350.00 - 400.00	200.00 - 230.00	140.00 - 150.00	240.00 - 280.00	240.00 - 280.00	350.00 - 450.00	150.00 - 160.00	120.00 - 130.00
මොණරාගල	160.00 - 180.00	320.00 - 400.00	340.00 - 400.00	260.00 - 320.00	120.00 - 160.00	150.00 - 180.00	150.00 - 180.00	280.00 - 340.00	140.00 - 160.00	100.00 - 130.00
කෑගල්ල	180.00 - 200.00	400.00 - 450.00	600.00 - 650.00	230.00 - 250.00	180.00 - 200.00	270.00 - 280.00	240.00 - 250.00	200.00 - 250.00	150.00 - 165.00	120.00 - 130.00
අම්පාර	220.00 - 360.00	260.00 - 320.00	500.00 - 800.00	240.00 - 280.00	-	240.00 - 300.00	240.00 - 280.00	300.00 - 350.00	160.00 - 180.00	120.00 - 130.00
දෙහිඅත්තකණ්ඩිය	200.00 - 240.00	300.00 - 400.00	300.00 - 320.00	200.00 - 300.00	200.00 - 240.00	200.00 - 200.00	200.00 - 200.00	250.00 - 250.00	120.00 - 130.00	100.00 - 110.00
නුවරඑළිය	220.00 - 240.00	320.00 - 350.00	380.00 - 420.00	300.00 - 320.00	240.00 - 250.00	400.00 - 450.00	400.00 - 450.00	500.00 - 550.00	160.00 - 170.00	130.00 - 140.00
නුවර	160.00 - 200.00	320.00 - 400.00	320.00 - 400.00	300.00 - 320.00	200.00 - 240.00	240.00 - 280.00	240.00 - 280.00	600.00 - 600.00	150.00 - 170.00	110.00 - 120.00
පුත්තලම	180.00 - 240.00	320.00 - 400.00	180.00 - 200.00	320.00 - 360.00	200.00 - 280.00	240.00 - 260.00	-	650.00 - 700.00	150.00 - 160.00	130.00 - 140.00
රත්නපුරය	200.00 - 250.00	400.00 - 480.00	350.00 - 400.00	240.00 - 250.00	120.00 - 150.00	240.00 - 240.00	240.00 - 240.00	300.00 - 300.00	175.00 - 185.00	130.00 - 160.00
හම්බන්තොට	150.00 - 200.00	400.00 - 400.00	800.00 - 800.00	300.00 - 400.00	200.00 - 240.00	240.00 - 240.00	240.00 - 240.00	300.00 - 300.00	160.00 - 180.00	120.00 - 140.00
මාතර	180.00 - 240.00	400.00 - 480.00	400.00 - 500.00	280.00 - 320.00	180.00 - 200.00	150.00 - 180.00	150.00 - 180.00	360.00 - 400.00	180.00 - 200.00	150.00 - 170.00
ගාල්ල	160.00 - 200.00	380.00 - 400.00	400.00 - 500.00	280.00 - 320.00	200.00 - 240.00	210.00 - 210.00	210.00 - 210.00	240.00 - 240.00	140.00 - 150.00	120.00 - 120.00
තිස්සමහාරාමය	160.00 - 180.00	300.00 - 320.00	300.00 - 320.00	250.00 - 260.00	220.00 - 240.00	160.00 - 180.00	160.00 - 180.00	350.00 - 400.00	160.00 - 180.00	120.00 - 140.00
මීගොඩ (අ. ම.)	280.00 - 320.00	360.00 - 400.00	500.00 - 600.00	280.00 - 320.00	180.00 - 220.00	160.00 - 160.00	160.00 - 160.00	200.00 - 240.00	160.00 - 180.00	120.00 - 140.00
ඇඹිලිපිටිය	100.00 - 140.00	280.00 - 320.00	280.00 - 320.00	300.00 - 400.00	140.00 - 160.00	300.00 - 350.00	250.00 - 300.00	650.00 - 700.00	140.00 - 160.00	100.00 - 130.00
යාපනය	150.00 - 180.00	160.00 - 200.00	350.00 - 400.00	250.00 - 260.00	150.00 - 200.00	280.00 - 300.00	220.00 - 250.00	250.00 - 280.00	140.00 - 150.00	100.00 - 110.00
වවුනියාව	200.00 - 250.00	200.00 - 250.00	400.00 - 480.00	200.00 - 240.00	150.00 - 180.00	250.00 - 300.00	250.00 - 300.00	350.00 - 400.00	170.00 - 190.00	140.00 - 160.00
මන්නාරම	200.00 - 220.00	250.00 - 300.00	350.00 - 400.00	280.00 - 300.00	200.00 - 240.00	240.00 - 260.00	280.00 - 300.00	320.00 - 340.00	145.00 - 150.00	95.00 - 100.00
කිලිනොච්චිය	170.00 - 200.00	180.00 - 220.00	350.00 - 380.00	230.00 - 250.00	180.00 - 200.00	300.00 - 350.00	250.00 - 300.00	350.00 - 375.00	140.00 - 150.00	60.00 - 80.00
මුලතිව්	150.00 - 160.00	180.00 - 220.00	320.00 - 360.00	240.00 - 260.00	180.00 - 220.00	300.00 - 300.00	250.00 - 250.00	200.00 - 200.00	145.00 - 150.00	90.00 - 100.00
මඩකලපුව	200.00 - 200.00	250.00 - 250.00	350.00 - 400.00	250.00 - 250.00	200.00 - 200.00	-	320.00 - 320.00	320.00 - 320.00	160.00 - 170.00	60.00 - 75.00
ත්‍රිකුණාමලය	220.00 240.00	240.00 250.00	450.00 500.00	240.00 250.00	180.00 200.00	270.00 300.00	250.00 260.00	150.00 160.00	150.00 160.00	105.00 110.00
හඟුරන්කොන	160.00 - 180.00	340.00 - 360.00	360.00 - 400.00	200.00 - 240.00	-	200.00 - 250.00	150.00 - 150.00	200.00 - 250.00	145.00 - 150.00	-
වේයන්ගොඩ	240.00 - 280.00	320.00 - 360.00	440.00 - 520.00	240.00 - 280.00	180.00 - 200.00	180.00 - 200.00	180.00 - 200.00	280.00 - 320.00	140.00 - 160.00	120.00 - 140.00
ගලෙන්බිඳුණුවැව	200.00 - 240.00	400.00 - 500.00	550.00 - 600.00	240.00 - 260.00	180.00 - 240.00	220.00 - 300.00	200.00 - 260.00	-	130.00 - 140.00	100.00 - 120.00
බණ්ඩාරවෙල	180.00 - 220.00	240.00 - 320.00	360.00 - 450.00	220.00 - 240.00	160.00 - 180.00	210.00 - 240.00	210.00 - 240.00	320.00 - 400.00	150.00 - 170.00	120.00 - 140.00
මාතලේ	240.00 - 280.00	360.00 - 440.00	600.00 - 700.00	240.00 - 300.00	180.00 - 200.00	360.00 - 400.00	320.00 - 400.00	350.00 - 480.00	160.00 - 180.00	120.00 - 140.00

වග අංක 08: සලකා බලන සිල්ලර වෙළඳපොලවල පලතුරු මිල ගණන් (කිලෝවකට රුපියල්)

සති අංක 17: 24 - 30 අප්‍රේල් 2026

18

ප්‍රදේශ	කෙසෙල් වර්ග					අන්තාසි			අඹ වර්ග	
	ඇඹුල්	කෝලිකුටුටු	සීනි	ආනමාළු	ඇම්බුන්	ලොකු	මධ්‍යම	කුඩා	බෙට්ටි	කර්තකොලොම්බන්
කොළඹ	180.00 - 270.00	300.00 - 500.00	150.00 - 260.00	250.00 - 420.00	250.00 - 420.00	300.00 - 450.00	-	-	300.00 - 600.00	400.00 - 800.00
ගම්පහ	160.00 - 200.00	350.00 - 400.00	180.00 - 200.00	-	-	300.00 - 350.00	-	-	-	450.00 - 600.00
කුරුණෑගල	180.00 - 200.00	380.00 - 420.00	190.00 - 220.00	-	-	380.00 - 420.00	-	-	-	550.00 - 600.00
නිකවැරටිය	250.00 - 270.00	450.00 - 470.00	230.00 - 260.00	-	350.00 - 400.00	400.00 - 450.00	-	-	-	-
දඹුල්ල	160.00 - 200.00	400.00 - 440.00	160.00 - 200.00	-	380.00 - 400.00	380.00 - 400.00	-	-	300.00 - 350.00	450.00 - 600.00
අනුරාධපුරය	240.00 - 260.00	400.00 - 450.00	200.00 - 220.00	300.00 - 380.00	380.00 - 450.00	600.00 - 680.00	-	-	500.00 - 600.00	650.00 - 700.00
තඹුන්තේගම	150.00 - 180.00	320.00 - 400.00	150.00 - 200.00	-	-	400.00 - 450.00	-	-	-	-
පොළොන්නරුව	250.00 - 300.00	450.00 - 500.00	180.00 - 220.00	-	450.00 - 500.00	450.00 - 600.00	-	-	-	600.00 - 650.00
කළුතර	200.00 - 240.00	350.00 - 400.00	180.00 - 220.00	250.00 - 260.00	280.00 - 300.00	390.00 - 468.00	-	-	-	500.00 - 600.00
බදුල්ල	200.00 - 200.00	400.00 - 450.00	180.00 - 200.00	220.00 - 300.00	350.00 - 400.00	450.00 - 650.00	-	-	-	450.00 - 600.00
කැප්පෙට්පොළ	230.00 - 240.00	370.00 - 380.00	160.00 - 170.00	210.00 - 225.00	310.00 - 320.00	300.00 - 320.00	-	-	-	800.00 - 850.00
මොණරාගල	130.00 - 150.00	300.00 - 340.00	100.00 - 120.00	250.00 - 300.00	260.00 - 320.00	350.00 - 450.00	-	-	-	650.00 - 700.00
කෑගල්ල	220.00 - 230.00	400.00 - 420.00	210.00 - 225.00	400.00 - 420.00	400.00 - 420.00	350.00 - 400.00	-	-	-	650.00 - 700.00
අම්පාර	160.00 - 180.00	400.00 - 420.00	140.00 - 150.00	380.00 - 400.00	380.00 - 400.00	450.00 - 480.00	-	-	-	600.00 - 650.00
දෙහිඅත්තකණ්ඩිය	220.00 - 250.00	380.00 - 400.00	200.00 - 200.00	-	400.00 - 400.00	500.00 - 600.00	-	-	-	680.00 - 800.00
නුවරඑළිය	220.00 - 250.00	380.00 - 400.00	170.00 - 180.00	260.00 - 280.00	280.00 - 320.00	320.00 - 340.00	-	-	-	680.00 - 700.00
නුවර	220.00 - 230.00	380.00 - 400.00	180.00 - 200.00	270.00 - 280.00	350.00 - 360.00	350.00 - 370.00	-	-	-	700.00 - 750.00
පුත්තලම	140.00 - 170.00	350.00 - 400.00	130.00 - 160.00	250.00 - 280.00	-	500.00 - 550.00	-	-	-	600.00 - 700.00
රත්නපුරය	180.00 - 200.00	400.00 - 450.00	130.00 - 150.00	240.00 - 260.00	280.00 - 300.00	420.00 - 490.00	-	-	-	450.00 - 600.00
හම්බන්තොට	120.00 - 140.00	350.00 - 350.00	100.00 - 130.00	-	-	370.00 - 400.00	-	-	-	500.00 - 600.00
මාතර	150.00 - 180.00	370.00 - 390.00	130.00 - 150.00	260.00 - 280.00	280.00 - 300.00	380.00 - 400.00	-	-	-	300.00 - 450.00
ගාල්ල	180.00 - 200.00	350.00 - 360.00	200.00 - 200.00	300.00 - 320.00	300.00 - 320.00	380.00 - 400.00	-	-	600.00 - 600.00	800.00 - 800.00
තිස්සමහාරාමය	130.00 - 150.00	260.00 - 280.00	120.00 - 130.00	-	-	400.00 - 420.00	-	-	-	-
මීගොඩ	180.00 - 200.00	380.00 - 400.00	180.00 - 200.00	260.00 - 280.00	280.00 - 300.00	300.00 - 320.00	-	-	-	300.00 - 350.00
ඇඹිලිපිටිය	70.00 - 100.00	280.00 - 350.00	90.00 - 120.00	300.00 - 350.00	350.00 - 400.00	380.00 - 450.00	-	-	250.00 - 350.00	350.00 - 600.00
යාපනය	150.00 - 160.00	300.00 - 320.00	170.00 - 180.00	-	-	-	-	-	-	-
වවුනියාව	150.00 - 180.00	320.00 - 350.00	160.00 - 180.00	200.00 - 300.00	240.00 - 300.00	550.00 - 650.00	-	-	-	-
මන්නාරම	180.00 - 200.00	350.00 - 380.00	150.00 - 160.00	200.00 - 220.00	250.00 - 280.00	550.00 - 600.00	-	-	-	900.00 - 950.00
කිලිනොච්චිය	150.00 - 180.00	340.00 - 360.00	140.00 - 160.00	170.00 - 180.00	190.00 - 200.00	400.00 - 440.00	-	-	-	700.00 - 800.00
මුලතිව්	180.00 - 220.00	340.00 - 360.00	150.00 - 160.00	250.00 - 280.00	380.00 - 400.00	580.00 - 620.00	-	-	-	950.00 - 1000.00
මඩකලපුව	-	150.00 - 400.00	150.00 - 150.00	250.00 - 250.00	-	-	-	-	-	700.00 - 700.00
ත්‍රිකුණාමලය	200.00 - 220.00	400.00 - 420.00	190.00 - 200.00	-	-	650.00 - 660.00	-	-	-	700.00 - 800.00
වේයන්ගොඩ	180.00 - 220.00	380.00 - 400.00	170.00 - 200.00	230.00 - 250.00	330.00 - 350.00	300.00 - 340.00	-	-	-	380.00 - 420.00
ගලෙන්බිඳුඡුවුව	160.00 - 190.00	300.00 - 380.00	140.00 - 170.00	250.00 - 300.00	-	320.00 - 360.00	-	-	-	580.00 - 600.00
බණ්ඩාරවෙල	200.00 - 220.00	350.00 - 380.00	170.00 - 200.00	220.00 - 240.00	280.00 - 300.00	400.00 - 520.00	-	-	-	650.00 - 700.00
මාතලේ	160.00 - 180.00	400.00 - 460.00	160.00 - 180.00	180.00 - 220.00	350.00 - 380.00	420.00 - 520.00	-	-	-	500.00 - 600.00

වගු අංක 08 (ඉතිරිය.)

ප්‍රදේශ	අඹ වර්ග		අනෙකුත් පළතුරු වර්ග							
	විලාඨ	කොහු	පැපොල්	වැල් දොඬුම්	දිවුල්	දොඬුම්	අලිගැටපේර	බෙලි	මිදි	තැඹිලි(ගෙඩියකට රු.)
කොළඹ	300.00 - 600.00	-	200.00 - 300.00	500.00 - 800.00	400.00 - 800.00	400.00 - 550.00	800.00 - 1200.00	300.00 - 800.00	2000.00 - 3000.00	200.00 - 270.00
ගම්පහ	-	-	190.00 - 240.00	600.00 - 650.00	500.00 - 650.00	280.00 - 350.00	640.00 - 700.00	500.00 - 580.00	2700.00 - 2800.00	190.00 - 200.00
කුරුණෑගල	-	-	180.00 - 200.00	-	600.00 - 650.00	-	580.00 - 650.00	400.00 - 420.00	2600.00 - 2700.00	190.00 - 200.00
නිකවැරටිය	-	-	250.00 - 280.00	-	-	350.00 - 380.00	-	-	2500.00 - 2600.00	-
දඹුල්ල	400.00 - 450.00	180.00 - 200.00	160.00 - 200.00	400.00 - 450.00	480.00 - 550.00	300.00 - 400.00	560.00 - 650.00	300.00 - 380.00	2900.00 - 3000.00	200.00 - 230.00
අනුරාධපුරය	-	-	180.00 - 250.00	-	500.00 - 600.00	300.00 - 400.00	600.00 - 800.00	400.00 - 500.00	2500.00 - 3000.00	200.00 - 250.00
තඹින්නේගම	-	-	150.00 - 200.00	320.00 - 400.00	-	220.00 - 280.00	-	-	-	200.00 - 220.00
පොළොන්නරුව	-	-	250.00 - 250.00	-	-	230.00 - 280.00	600.00 - 800.00	-	2500.00 - 3000.00	250.00 - 270.00
කළුතර	-	-	240.00 - 300.00	-	450.00 - 550.00	400.00 - 600.00	650.00 - 700.00	450.00 - 550.00	2500.00 - 3000.00	170.00 - 180.00
බදුල්ල	350.00 - 500.00	120.00 - 180.00	150.00 - 200.00	600.00 - 800.00	500.00 - 650.00	600.00 - 600.00	300.00 - 600.00	300.00 - 500.00	2500.00 - 3000.00	200.00 - 250.00
කැපපෙට්පොළ	420.00 - 490.00	180.00 - 192.00	180.00 - 200.00	500.00 - 600.00	420.00 - 480.00	360.00 - 420.00	1140.00 - 1200.00	420.00 - 480.00	2500.00 - 3000.00	180.00 - 200.00
මොණරාගල	-	100.00 - 120.00	150.00 - 180.00	500.00 - 600.00	-	340.00 - 400.00	750.00 - 800.00	250.00 - 300.00	2500.00 - 3000.00	180.00 - 200.00
කෑගල්ල	-	-	250.00 - 270.00	550.00 - 600.00	600.00 - 700.00	450.00 - 500.00	880.00 - 1000.00	650.00 - 700.00	2700.00 - 2800.00	160.00 - 170.00
අම්පාර	-	-	180.00 - 200.00	600.00 - 650.00	-	400.00 - 450.00	-	-	2700.00 - 2800.00	200.00 - 230.00
දෙහිඅත්තකණ්ඩිය	-	-	200.00 - 250.00	-	550.00 - 550.00	480.00 - 500.00	680.00 - 680.00	200.00 - 200.00	2800.00 - 3000.00	120.00 - 150.00
නුවරඑළිය	460.00 - 480.00	200.00 - 220.00	180.00 - 220.00	600.00 - 650.00	560.00 - 600.00	550.00 - 600.00	850.00 - 880.00	550.00 - 600.00	2500.00 - 2800.00	200.00 - 220.00
නුවර	450.00 - 500.00	-	180.00 - 200.00	600.00 - 700.00	500.00 - 550.00	400.00 - 500.00	500.00 - 600.00	400.00 - 500.00	2500.00 - 2700.00	180.00 - 200.00
පුත්තලම	-	-	320.00 - 350.00	700.00 - 800.00	-	240.00 - 300.00	700.00 - 750.00	-	2800.00 - 3000.00	150.00 - 150.00
හම්බන්තොට	-	-	160.00 - 200.00	480.00 - 500.00	320.00 - 400.00	320.00 - 360.00	500.00 - 500.00	-	3000.00 - 3000.00	150.00 - 150.00
රත්නපුරය	400.00 - 500.00	200.00 - 300.00	200.00 - 280.00	-	400.00 - 500.00	300.00 - 350.00	-	300.00 - 500.00	2300.00 - 2500.00	130.00 - 160.00
මාතර	-	-	130.00 - 150.00	480.00 - 550.00	530.00 - 560.00	320.00 - 400.00	600.00 - 650.00	400.00 - 450.00	2500.00 - 3000.00	180.00 - 200.00
ගාල්ල	600.00 - 600.00	-	180.00 - 220.00	800.00 - 850.00	500.00 - 520.00	600.00 - 600.00	1000.00 - 1000.00	580.00 - 600.00	3000.00 - 3000.00	180.00 - 200.00
තිස්සමහාරාමය	-	-	120.00 - 140.00	-	400.00 - 420.00	-	-	440.00 - 460.00	2600.00 - 2800.00	180.00 - 190.00
මීගොඩ	250.00 - 250.00	-	180.00 - 200.00	480.00 - 600.00	450.00 - 500.00	280.00 - 300.00	400.00 - 500.00	350.00 - 400.00	2400.00 - 2900.00	180.00 - 200.00
ඇඹිලිපිටිය	-	-	180.00 - 200.00	350.00 - 450.00	400.00 - 500.00	250.00 - 350.00	400.00 - 500.00	300.00 - 350.00	2400.00 - 2600.00	180.00 - 200.00
යාපනය	-	-	180.00 - 200.00	320.00 - 350.00	-	-	-	-	2400.00 - 2500.00	180.00 - 200.00
වවුනියාව	-	-	180.00 - 200.00	350.00 - 400.00	500.00 - 600.00	300.00 - 400.00	-	-	2500.00 - 2600.00	200.00 - 250.00
මන්නාරම	-	-	200.00 - 250.00	350.00 - 400.00	550.00 - 600.00	-	800.00 - 850.00	-	2500.00 - 2600.00	180.00 - 200.00
කිලිනොච්චිය	-	-	140.00 - 160.00	330.00 - 360.00	540.00 - 630.00	-	-	-	2800.00 - 2900.00	250.00 - 280.00
මුලතිව්	-	-	180.00 - 220.00	350.00 - 400.00	-	-	-	-	2400.00 - 2500.00	200.00 - 250.00
මඩකලපුව	-	-	200.00 - 200.00	500.00 - 550.00	500.00 - 550.00	-	700.00 - 700.00	-	2000.00 - 2000.00	-
ත්‍රිකුණාමලය	-	-	240.00 - 250.00	300.00 - 350.00	400.00 - 450.00	450.00 - 500.00	-	-	2400.00 - 2500.00	200.00 - 240.00
වේයන්ගොඩ	380.00 - 420.00	-	170.00 - 180.00	500.00 - 550.00	450.00 - 500.00	350.00 - 400.00	350.00 - 400.00	450.00 - 450.00	2500.00 - 2600.00	160.00 - 180.00
ගලෙන්බිඳුණුවැව	-	-	180.00 - 220.00	-	400.00 - 420.00	-	580.00 - 620.00	250.00 - 260.00	2400.00 - 2600.00	170.00 - 200.00
බණ්ඩාරවෙල	-	-	180.00 - 200.00	700.00 - 800.00	480.00 - 540.00	450.00 - 500.00	650.00 - 700.00	450.00 - 500.00	2700.00 - 2800.00	200.00 - 220.00
මාතලේ	400.00 - 500.00	280.00 - 320.00	200.00 - 260.00	500.00 - 600.00	600.00 - 700.00	400.00 - 500.00	400.00 - 500.00	300.00 - 400.00	2500.00 - 2600.00	180.00 - 200.00

19

වග අංක 09: සලකා බලන නොග වෙළඳපොලවල මාළු හා බිත්තර මිල ගණන්

සති අංක 17: 24 - 30 අප්‍රේල් 2026

ප්‍රදේශ	මාළු වර්ග (කිලෝවකට රුපියල්)					
	සාලයා	හුරුල්ලා	බලයා	කෙලවල්ලා	තෝරා	පරවි
කොළඹ	500.00 - 700.00	900.00 - 1100.00	800.00 - 1000.00	1500.00 - 1700.00	2000.00 - 2400.00	1000.00 - 1400.00
නුවර	650.00 - 700.00	1000.00 - 1050.00	850.00 - 1000.00	1300.00 - 1600.00	2600.00 - 2700.00	1200.00 - 1300.00
කළුතර	-	-	1000.00 - 1100.00	1400.00 - 1500.00	-	1400.00 - 1500.00
පුත්තලම	450.00 - 550.00	900.00 - 1000.00	950.00 - 1000.00	2350.00 - 2400.00	2350.00 - 2500.00	1400.00 - 1450.00
මාතර	680.00 - 750.00	-	1000.00 - 1100.00	1500.00 - 1600.00	-	1500.00 - 1600.00
හම්බන්තොට	450.00 - 500.00	1000.00 - 1050.00	800.00 - 900.00	1400.00 - 1600.00	1400.00 - 1400.00	-
ගාල්ල	700.00 - 800.00	1000.00 - 1100.00	950.00 - 1000.00	1100.00 - 1200.00	1950.00 - 2000.00	1200.00 - 1250.00
මඩකලපුව	500.00 - 500.00	750.00 - 800.00	1300.00 - 1400.00	1400.00 - 1500.00	1500.00 - 1500.00	1200.00 - 1200.00
ත්‍රිකුණාමලය	-	-	-	-	-	-
මන්නාරම	650.00 - 700.00	1100.00 - 1150.00	1000.00 - 1100.00	-	-	1300.00 - 1400.00

ප්‍රදේශ	මාළු වර්ග (කිලෝවකට රුපියල්)				බිත්තර (බිත්තරයකට රුපියල්)	
	මෝරා	ඉස්සා	කලපන්	තෙප්පිලි	දුඹුරු	සුදු
කොළඹ	1200.00 - 1500.00	1600.00 - 2000.00	1500.00 - 2000.00	-	27.00 - 35.00	25.00 - 32.00
නුවර	1300.00 - 1400.00	1700.00 - 1800.00	2100.00 - 2200.00	-	29.00 - 30.00	27.00 - 28.00
කළුතර	1000.00 - 1000.00	1700.00 - 2000.00	1600.00 - 1800.00	-	-	-
පුත්තලම	2200.00 - 2400.00	1750.00 - 1850.00	2350.00 - 2450.00	-	-	-
මාතර	-	1750.00 - 1800.00	1500.00 - 1650.00	-	33.00 - 34.00	27.00 - 29.00
හම්බන්තොට	-	2000.00 - 2200.00	-	-	35.00 - 35.00	-
ගාල්ල	1700.00 - 1800.00	-	2250.00 - 2300.00	-	-	-
මඩකලපුව	850.00 - 900.00	1100.00 - 1200.00	1500.00 - 1500.00	-	-	-
ත්‍රිකුණාමලය	-	-	-	-	-	-
මන්නාරම	1550.00 - 1600.00	1350.00 - 1400.00	-	-	32.00 - 33.00	30.00 - 31.00

වග අංක 10: සලකා බලන නොග වෙළඳපොලවල කරවල මිල ගණන් (කිලෝවකට රුපියල්)

සති අංක 17: 24 - 30 අප්‍රේල් 2026

ප්‍රදේශ	දේශීය කරවල වර්ග					
	හාල්මැස්සා	කට්ටාවා	තෝරා	මෝරා	බලයා	අගුළුවා
කොළඹ	1400 - 1600	2100 - 2200	-	2600 - 2700	1300 - 1500	2000 - 2300
නුවර	1400 - 1450	-	-	2600 - 2700	1300 - 1450	-
මඩකලපුව	1000 - 1000	2500 - 2500	-	-	1800 - 1800	-
ත්‍රිකුණාමලය	-	-	-	-	-	-
මන්නාරම	1100 - 1200	2400 - 2500	-	2000 - 2100	1100 - 1150	950 - 1000

ප්‍රදේශ	දේශීය කරවල වර්ග			ආනයනික කරවල වර්ග		
	මඩුවා	කොඩුවා	සාලයා	හාල්මැස්සා	කට්ටාවා	තෝරා
කොළඹ	1450 - 1700	-	700 - 900	1000 - 1200	2100 - 2200	3150 - 3200
නුවර	-	-	800 - 850	1180 - 1300	2000 - 2200	-
මඩකලපුව	-	-	600 - 700	1000 - 1000	-	-
ත්‍රිකුණාමලය	-	-	-	-	-	-
මන්නාරම	800 - 850	-	-	-	-	-

ප්‍රදේශ	ආනයනික කරවල වර්ග					
	මෝරා	බලයා	අගුළුවා	මඩුවා	කොඩුවා	සාලයා
කොළඹ	2450 - 2600	-	2000 - 2200	-	-	-
නුවර	-	-	-	-	-	-
මඩකලපුව	-	-	-	-	-	-
ත්‍රිකුණාමලය	-	-	-	-	-	-
මන්නාරම	-	-	-	-	-	-

වග අංක 11: සලකා බලන සිල්ලර වෙළඳපොලවල මාළු හා බිත්තර මිල ගණන් (කිලෝවකට රුපියල්)

සති අංක 17: 24 - 30 අප්‍රේල් 2026

21

ප්‍රදේශ	මාළු වර්ග									බිත්තර වර්ග (බිත්තරයකට රුපියල්)										
	සාලයා		හුරුල්ලා		බලයා		කෙලවල්ලා		තෝරා		පරවි		මෝරා		තලපත්		දුඹුරු		සුදු	
කොළඹ	700.00	1000.00	1000.00	1400.00	1000.00	1600.00	1600.00	2800.00	2900.00	4000.00	1400.00	2400.00	1600.00	2000.00	2600.00	3200.00	30.00	36.00	28.00	35.00
ගම්පහ	700.00	750.00	-	-	-	-	2000.00	2150.00	-	-	2400.00	2400.00	-	-	2400.00	2500.00	36.00	38.00	34.00	36.00
කුරුණෑගල	720.00	760.00	-	-	1250.00	1300.00	1900.00	2000.00	-	-	-	-	-	-	2400.00	2500.00	32.00	34.00	30.00	32.00
නිකවැරටිය	800.00	900.00	1000.00	1100.00	1000.00	1100.00	2000.00	2200.00	-	-	1200.00	1300.00	-	-	-	-	30.00	34.00	30.00	34.00
දඹුල්ල	700.00	750.00	1200.00	1400.00	1000.00	1200.00	2200.00	2400.00	2800.00	2800.00	1600.00	1800.00	1600.00	2000.00	2400.00	2500.00	36.00	38.00	33.00	35.00
අනුරාධපුරය	650.00	750.00	1100.00	1300.00	1000.00	1200.00	2300.00	2500.00	-	-	1500.00	1600.00	1800.00	2000.00	2600.00	2800.00	-	-	30.00	32.00
තඹුන්තේගම	-	-	-	-	-	-	-	-	-	-	-	-	-	-	-	-	32.00	34.00	31.00	33.00
පොළොන්නරුව	700.00	700.00	1300.00	1300.00	1600.00	1600.00	2400.00	2400.00	2800.00	2800.00	1400.00	1400.00	1600.00	1600.00	2400.00	2400.00	32.00	33.00	29.00	30.00
කළුතර	-	-	-	-	1600.00	1800.00	2500.00	2600.00	-	-	2400.00	2600.00	1800.00	2000.00	2600.00	2800.00	-	-	28.00	33.00
බදුල්ල	460.00	600.00	1100.00	1200.00	1400.00	1600.00	1800.00	1950.00	2500.00	2600.00	1500.00	1600.00	1400.00	1600.00	2400.00	2400.00	30.00	35.00	28.00	35.00
කැප්පෙට්පොළ	-	-	-	-	1400.00	1500.00	2400.00	2500.00	-	-	-	-	-	-	2400.00	2500.00	32.00	34.00	32.00	33.00
මොණරාගල	-	-	1200.00	1400.00	1100.00	1200.00	2400.00	2600.00	2800.00	3000.00	-	-	-	-	2600.00	2800.00	31.00	33.00	30.00	32.00
කෑගල්ල	980.00	1000.00	1400.00	1420.00	-	-	2500.00	2520.00	-	-	1800.00	1900.00	2000.00	2100.00	2900.00	3000.00	38.00	40.00	35.00	36.00
අම්පාර	700.00	800.00	1200.00	1300.00	1700.00	1800.00	2400.00	2500.00	-	-	-	-	-	-	2600.00	2800.00	-	-	30.00	36.00
දෙහිඅත්තකණ්ඩිය	600.00	700.00	1000.00	1000.00	1700.00	1700.00	2500.00	2500.00	-	-	-	-	1800.00	1800.00	2400.00	2600.00	30.00	35.00	27.00	30.00
නුවරඑළිය	-	-	-	-	1500.00	1600.00	2600.00	2700.00	-	-	-	-	-	-	2500.00	2600.00	33.00	35.00	32.00	33.00
නුවර	800.00	860.00	1250.00	1400.00	1100.00	1300.00	2500.00	2600.00	3200.00	3300.00	1500.00	1800.00	1700.00	1800.00	2400.00	2600.00	34.00	35.00	32.00	33.00
පුත්තලම	600.00	650.00	1100.00	1200.00	1000.00	1200.00	2400.00	2600.00	2800.00	3000.00	1500.00	1600.00	1600.00	1800.00	2600.00	2800.00	35.00	36.00	35.00	35.00
හම්බන්තොට	600.00	800.00	1200.00	1300.00	1000.00	1100.00	2200.00	2400.00	2400.00	2400.00	-	-	-	-	-	-	40.00	40.00	40.00	40.00
රත්නපුරය	620.00	700.00	-	-	1200.00	1400.00	2000.00	2400.00	3000.00	3200.00	2150.00	2400.00	1660.00	1800.00	2400.00	2600.00	34.00	35.00	31.00	32.00
මාතර	800.00	900.00	-	-	1600.00	1700.00	2500.00	2600.00	-	-	2300.00	2400.00	-	-	2400.00	2600.00	33.00	35.00	29.00	32.00
ගාල්ල	1000.00	1100.00	1300.00	1350.00	1200.00	1300.00	1400.00	1600.00	2650.00	2800.00	1400.00	1800.00	2000.00	2100.00	2600.00	2650.00	28.00	30.00	25.00	26.00
තිස්සමහාරාමය	800.00	800.00	1200.00	1200.00	1200.00	1300.00	-	-	-	-	-	-	-	-	2300.00	2400.00	-	-	30.00	34.00
මීගොඩ	700.00	800.00	-	-	900.00	1120.00	2700.00	2800.00	-	-	1800.00	1800.00	-	-	3200.00	3300.00	30.00	33.00	28.00	30.00
ඇඹිලිපිටිය	800.00	900.00	-	-	1200.00	1400.00	2300.00	2400.00	-	-	-	-	1800.00	1850.00	2400.00	2450.00	30.00	33.00	25.00	30.00
යාපනය	600.00	650.00	1200.00	1250.00	1200.00	1250.00	2400.00	2450.00	2800.00	3000.00	1600.00	1700.00	-	-	-	-	34.00	36.00	32.00	33.00
වවුනියාව	600.00	700.00	1200.00	1300.00	1200.00	1300.00	2400.00	2500.00	2800.00	3200.00	1600.00	1700.00	-	-	2800.00	2900.00	31.00	36.00	30.00	35.00
මන්නාරම	750.00	800.00	-	-	1250.00	1300.00	-	-	-	-	1800.00	2000.00	2300.00	2350.00	-	-	35.00	36.00	32.00	33.00
කිලිනොච්චිය	450.00	500.00	950.00	1000.00	1050.00	1100.00	-	-	-	-	1450.00	1500.00	2400.00	2500.00	-	-	35.00	36.00	32.00	33.00
මුලතිව්	500.00	550.00	950.00	1100.00	1200.00	1300.00	1900.00	2000.00	2300.00	2400.00	1500.00	1600.00	2400.00	2600.00	-	-	40.00	42.00	38.00	40.00
මඩකලපුව	700.00	700.00	1200.00	1200.00	1600.00	1600.00	2200.00	2200.00	2300.00	2300.00	2200.00	2200.00	1400.00	1400.00	2300.00	2300.00	42.00	42.00	40.00	40.00
ත්‍රිකුණාමලය	550.00	600.00	1100.00	1150.00	1150.00	1200.00	2100.00	2200.00	2350.00	2400.00	1600.00	1650.00	2000.00	2200.00	-	-	36.00	38.00	35.00	36.00
වේයන්ගොඩ	800.00	900.00	-	-	-	-	2000.00	2200.00	3400.00	3400.00	2500.00	2500.00	-	-	2400.00	2500.00	30.00	34.00	26.00	32.00
ගලෙන්බිඳුණුවාව	800.00	800.00	1400.00	1500.00	1000.00	1200.00	2500.00	2600.00	3200.00	3300.00	1700.00	1900.00	2000.00	2200.00	2950.00	3000.00	36.00	38.00	33.00	36.00
බණ්ඩාරවෙල	-	-	-	-	1500.00	1500.00	2300.00	2400.00	-	-	-	-	1800.00	1850.00	2400.00	2600.00	32.00	34.00	30.00	32.00
මාතලේ	800.00	900.00	1200.00	1500.00	1100.00	1200.00	2500.00	2600.00	3000.00	3200.00	1700.00	1800.00	1600.00	1800.00	2600.00	2800.00	40.00	41.00	38.00	39.00

වගු අංක 12: සලකා බලන සිල්ලර වෙළඳපොලවල කරවල මිල ගණන් (කිලෝවකට රුපියල්)

සති අංක 17: 24 - 30 අප්‍රේල් 2026

ප්‍රදේශ	කරවල වර්ග													
	හාල්මැස්සා(ආනයනික)		කට්ටාවා		තෝරා		මෝරා		බලයා		අගුළුවා		සාලයා	
කොළඹ	-	-	2600.00	3400.00	-	-	3000.00	3200.00	1900.00	2400.00	2600.00	3200.00	1000.00	1200.00
ගම්පහ	-	-	3000.00	3200.00	-	-	3300.00	3400.00	1900.00	2000.00	-	-	1300.00	1400.00
කුරුණෑගල	-	-	2700.00	2800.00	-	-	-	-	1700.00	1800.00	-	-	1100.00	1200.00
නිකවැරටිය	1200.00	1400.00	-	-	-	-	-	-	1600.00	1700.00	2400.00	2600.00	800.00	1000.00
දඹුල්ල	-	-	2400.00	2600.00	-	-	2800.00	3000.00	1800.00	1900.00	2300.00	2400.00	-	-
අනුරාධපුරය	-	-	2600.00	2800.00	-	-	2800.00	3200.00	1600.00	2000.00	2400.00	2800.00	900.00	1000.00
තඹින්නේගම	-	-	2500.00	2600.00	-	-	2900.00	3200.00	1500.00	1600.00	-	-	1000.00	1200.00
පොළොන්නරුව	-	-	-	-	-	-	-	-	-	-	-	-	-	-
කළුතර	-	-	-	-	-	-	-	-	1400.00	1800.00	-	-	1000.00	1200.00
බදුල්ල	1500.00	1600.00	-	-	-	-	-	-	-	-	-	-	-	-
කැප්පෙට්පොළ	-	-	-	-	-	-	-	-	-	-	-	-	-	-
මොණරාගල	-	-	-	-	-	-	-	-	-	-	-	-	-	-
කෑගල්ල	1550.00	1600.00	-	-	-	-	-	-	-	-	-	-	-	-
අම්පාර	1400.00	1600.00	2500.00	2600.00	2700.00	2800.00	3000.00	3200.00	2000.00	2200.00	-	-	-	-
දෙහිඅත්තකණ්ඩිය	-	-	2800.00	2800.00	-	-	3000.00	3000.00	1600.00	2200.00	1600.00	1800.00	1000.00	1200.00
නුවරඑළිය	-	-	2800.00	3200.00	3200.00	3300.00	3000.00	3200.00	1800.00	1900.00	1700.00	1800.00	1000.00	1100.00
නුවර	-	-	-	-	3400.00	3500.00	3000.00	3200.00	1800.00	2000.00	2400.00	2500.00	1100.00	1200.00
පුත්තලම	1550.00	1650.00	2200.00	2800.00	-	-	-	-	1450.00	1600.00	-	-	900.00	1120.00
හම්බන්තොට	-	-	-	-	-	-	-	-	1500.00	1500.00	-	-	-	-
රත්නපුරය	1320.00	1400.00	2400.00	2800.00	-	-	3200.00	3400.00	1720.00	2320.00	2500.00	2600.00	-	-
මාතර	-	-	-	-	-	-	2800.00	3000.00	1800.00	2000.00	-	-	-	-
ගාල්ල	1900.00	1900.00	2400.00	3000.00	3000.00	3200.00	2600.00	2800.00	1400.00	1800.00	2000.00	2500.00	1000.00	1200.00
තිස්සමහාරාමය	-	-	-	-	-	-	-	-	-	-	-	-	-	-
මීගොඩ	-	-	2600.00	3000.00	-	-	-	-	1600.00	2000.00	-	-	1000.00	1100.00
ඇඹිලිපිටිය	1800.00	1850.00	2600.00	2700.00	-	-	-	-	1750.00	1800.00	-	-	950.00	1050.00
යාපනය	-	-	2300.00	2400.00	-	-	2700.00	2800.00	1300.00	1400.00	-	-	800.00	900.00
වවුනියාව	1400.00	1500.00	2500.00	2800.00	-	-	2800.00	2900.00	1400.00	1500.00	1400.00	1500.00	800.00	900.00
මන්නාරම	1250.00	1300.00	2750.00	2800.00	-	-	2500.00	2600.00	1350.00	1400.00	-	-	-	-
කිලිනොච්චිය	1700.00	1800.00	2500.00	2600.00	-	-	2400.00	2500.00	1300.00	1400.00	-	-	1000.00	1100.00
මුලතිව්	1500.00	1600.00	2600.00	2700.00	2850.00	3000.00	2500.00	2600.00	-	-	-	-	1100.00	1200.00
මඩකලපුව	1200.00	1200.00	3000.00	3000.00	-	-	-	-	2000.00	2000.00	-	-	800.00	800.00
ත්‍රිකුණාමලය	1400.00	1450.00	-	-	-	-	-	-	-	-	-	-	-	-
වෙයන්ගොඩ	1200.00	1320.00	-	-	-	-	2900.00	2900.00	1800.00	1800.00	-	-	1000.00	1200.00
ගලෙන්බිඳුණුවැව	1500.00	1800.00	3400.00	3500.00	3300.00	3500.00	3300.00	3500.00	2000.00	2200.00	2600.00	2900.00	800.00	1200.00
බණ්ඩාරවෙල	-	-	-	-	-	-	-	-	-	-	-	-	-	-
මාතලේ	-	-	2800.00	3000.00	-	-	3000.00	3200.00	1800.00	2100.00	2600.00	2700.00	800.00	1000.00

වගු අංක 13: සලකා බලන පිල්ලර වෙළඳපොලවල මස් මිල ගණන් (කිලෝවකට රුපියල්)

සති අංක 17: 24 - 30 අප්‍රේල් 2026

ප්‍රදේශ	හරක් මස්	කුකුල් මස්		එළ මස්	ඌරු මස්
		බ්‍රොයිලර්	කරි		
කොළඹ	3000.00 - 3200.00	1450.00 - 1580.00	1250.00 - 1300.00	4000.00 - 4650.00	2700.00 - 2800.00
ගම්පහ	-	1440.00 - 1460.00	1500.00 - 1500.00	4000.00 - 4000.00	2600.00 - 2600.00
කුරුණෑගල	2600.00 - 2600.00	1440.00 - 1480.00	-	-	2700.00 - 2700.00
නිකවැරටිය	2500.00 - 2600.00	1350.00 - 1480.00	-	-	-
දඹුල්ල	-	1480.00 - 1500.00	1500.00 - 1500.00	-	2700.00 - 2800.00
අනුරාධපුරය	2700.00 - 2800.00	1450.00 - 1550.00	1400.00 - 1450.00	-	2700.00 - 2800.00
තඹිත්තේගම	-	1250.00 - 1350.00	-	-	2600.00 - 2800.00
පොළොන්නරුව	2700.00 - 2700.00	1500.00 - 1550.00	1600.00 - 1680.00	4000.00 - 4000.00	2800.00 - 2800.00
කළුතර	2800.00 - 2800.00	1450.00 - 1500.00	1350.00 - 1400.00	-	2600.00 - 2600.00
බදුල්ල	2582.00 - 2600.00	1500.00 - 1550.00	1300.00 - 1450.00	3580.00 - 3600.00	-
කැප්පේටිපොළ	2400.00 - 2400.00	1400.00 - 1450.00	1500.00 - 1550.00	-	-
මොණරාගල	2800.00 - 2800.00	1550.00 - 1600.00	1650.00 - 1700.00	-	3000.00 - 3200.00
කෑගල්ල	2600.00 - 2700.00	1500.00 - 1550.00	1300.00 - 1350.00	3800.00 - 3900.00	2900.00 - 2950.00
අම්පාර	2350.00 - 2400.00	1400.00 - 1600.00	-	-	2900.00 - 3000.00
දෙහිඅත්තකණ්ඩිය	-	1480.00 - 1500.00	-	-	2550.00 - 2800.00
නුවරඑළිය	2450.00 - 2500.00	1450.00 - 1480.00	1500.00 - 1560.00	3800.00 - 4000.00	2800.00 - 2900.00
නුවර	-	-	-	-	-
පුත්තලම	2500.00 - 2500.00	1600.00 - 1650.00	1700.00 - 1800.00	4500.00 - 4500.00	-
හම්බන්තොට	-	1480.00 - 1480.00	1300.00 - 1380.00	-	3000.00 - 3000.00
රත්නපුරය	2700.00 - 2700.00	1450.00 - 1520.00	1350.00 - 1440.00	3900.00 - 3900.00	2700.00 - 2700.00
මාතර	-	1450.00 - 1500.00	-	-	-
ගාල්ල	-	1450.00 - 1450.00	1250.00 - 1280.00	3900.00 - 3900.00	-
තිස්සමහාරාමය	-	1400.00 - 1550.00	-	-	-
මීගොඩ	-	1480.00 - 1550.00	1450.00 - 1480.00	-	2900.00 - 3000.00
ඇඹිලිපිටිය	2550.00 - 2600.00	1300.00 - 1450.00	1300.00 - 1350.00	-	2800.00 - 2900.00
යාපනය	2400.00 - 2450.00	1580.00 - 1600.00	1700.00 - 1750.00	4000.00 - 4500.00	-
වවුනියාව	2200.00 - 2300.00	1600.00 - 1700.00	1700.00 - 1800.00	4000.00 - 4800.00	-
මන්නාරම	2250.00 - 2300.00	1550.00 - 1600.00	1600.00 - 1650.00	-	-
කිලිනොච්චිය	2450.00 - 2500.00	1550.00 - 1600.00	1650.00 - 1700.00	4400.00 - 4500.00	-
මුලතිව්	2300.00 - 2300.00	1550.00 - 1600.00	1600.00 - 1650.00	-	-
මඩකලපුව	2300.00 - 2300.00	1400.00 - 1400.00	1600.00 - 1600.00	4000.00 - 4000.00	-
ත්‍රිකුණාමලය	2300.00 - 2400.00	1400.00 - 1500.00	1650.00 - 1700.00	4000.00 - 4500.00	-
වේයන්ගොඩ	2800.00 - 2800.00	1400.00 - 1450.00	-	-	2500.00 - 2600.00
ගලෙන්බිඳුණුවාව	2600.00 - 2600.00	1380.00 - 1400.00	1450.00 - 1500.00	3600.00 - 3600.00	2400.00 - 2500.00
බණ්ඩාරවෙල	2600.00 - 2700.00	1350.00 - 1400.00	-	3800.00 - 3900.00	-
මාතලේ	2500.00 - 2600.00	1430.00 - 1500.00	-	3600.00 - 3800.00	2700.00 - 2800.00

වගු අංක 14: පිටකොටුව නොග වෙළඳපොළෙහි නොග මිල ගණන් (කිලෝවකට රුපියල්)
සති අංක 17: 24 - 30 අප්‍රේල් 2026

වර්ගය	පරාසය	මිල ගණන් වල සාමාන්‍ය			මිල වෙනස්වීම %		වර්ගය	පරාසය	මිල ගණන් වල සාමාන්‍ය			මිල වෙනස්වීම %		
		මෙම සතිය	පසුගිය සතිය	පසුගිය වසර	පසුගිය සතියට	පසුගිය වසරට			මෙම සතිය	පසුගිය සතිය	පසුගිය වසර	පසුගිය සතියට	පසුගිය වසරට	
සහල්							පොල් (ගෙඩියකට රු.)							
දේශීය							ලොකු	150.00	165.00	157.50	155.00	205.00	1.61	-23.17
සමබා 1	250.00 - 260.00	255.83	256.43	241.67	-0.23	5.86	කුඩා	130.00	145.00	137.50	135.00	175.00	1.85	-21.43
සමබා 2	245.00 - 252.00	248.75	251.00	236.50	-0.90	5.18								
කිරි සමබා	340.00 - 350.00	345.00	345.00	270.00	0.00	27.78	පළතුරු							
නාඩු 1	205.00 - 212.00	208.56	209.50	226.67	-0.45	-7.99	කෙසෙල්							
නාඩු 2	200.00 - 208.00	203.75	203.75	221.00	0.00	-7.81	ඇඹුල්	120.00	180.00	140.00	181.00	87.00	-22.65	60.92
රතු කැකුළු	190.00 - 195.00	191.88	191.67	212.50	0.11	-9.71	කෝලිකුටු	280.00	370.00	319.00	372.73	222.00	-14.41	43.69
සුදු කැකුළු	200.00 - 210.00	203.57	205.00	212.33	-0.70	-4.13	සීනි	100.00	150.00	117.50	135.00	102.00	-12.96	15.20
ආනයනික							ආනමාලු	220.00	300.00	258.33	267.27	220.00	-3.34	17.42
සමබා	235.00 - 245.00	239.60		230.00		4.17	ඇමිබුන්	220.00	300.00	258.33	267.27	236.40	-3.34	9.28
නාඩු							පැපොල්	120.00	200.00	144.44	158.18	104.29	-8.68	38.51
රතු කැකුළු							වැල් දොඩම	300.00	500.00	406.25	362.50	550.00	12.07	-26.14
සුදු කැකුළු							අන්නාසි	230.00	260.00	248.75	287.50	315.71	-13.48	-21.21
එයළි මිරිස්							අන්නාසි (මධ්‍යම)							
ආනයනික	900.00 - 1000.00	948.57	956.67	533.33	-0.85	77.86	අන්නාසි (කුඩා)							
ළණු							අඹ							
සිතන්				196.67			බෙට්ටි	200.00	350.00	275.00				
වෙදාලන්	220.00 - 300.00	264.29	296.67	325.00	-10.91	-18.68	කර්තකොලොම්බන්	400.00	600.00	490.00	620.00	1066.88	-20.97	-54.07
ආනයනික	260.00 - 280.00	272.00	275.00	270.00	-1.09	0.74	විලාඩ	300.00	450.00	362.50	550.00		-34.09	
ලොකු ළණු							කොහු							
ආනයනික	100.00 - 140.00	129.38	137.14	85.00	-5.66	52.21	වෙනත් පළතුරු							
දේශීය							දිවුල්	250.00	330.00	279.00	326.67	587.50	-14.59	-52.51
අර්බාපල්							දොඩම	150.00	250.00	192.22	178.18	225.00	7.88	-14.57
වැලිමඩ	200.00 - 230.00	214.00	240.00	243.00	-10.83	-11.93	ඇලිගැටපේර	500.00	800.00	618.18	581.25	564.38	6.35	9.53
නුවරඑළිය	250.00 - 270.00	258.00	288.00	278.33	-10.42	-7.31	බෙලි	200.00	300.00	243.75	293.75	162.50	-17.02	50.00
ආනයනික	120.00 - 190.00	143.89	140.00	199.17	2.78	-27.75	මිදි	1900.00	2250.00	2095.00	2282.22	1633.33	-8.20	28.27
යානප							කැමිලි	160.00	220.00	188.89	219.00	152.50	-13.75	23.86
මුං ඇට	800.00 - 850.00	825.00	844.00	716.67	-2.25	15.12								
කඩිපි (සුදු)	750.00 - 800.00	775.00	725.00	675.00	6.90	14.81	මාළු							
කඩිපි (රතු)	670.00 - 800.00	730.00	725.00	680.00	0.69	7.35	සාලයා	500.00	700.00	612.50	562.50	460.83	8.89	32.91
රතු පරිප්පු	240.00 - 260.00	245.00	267.22	257.14	-8.32	-4.72	හුරුල්ලා	900.00	1100.00	966.67	950.00	953.33	1.75	1.40
ළළවළු							බලයා	800.00	1000.00	900.00	950.00	1041.67	-5.26	-13.60
බටර් බෝංචි							කෙලවල්ලා	1500.00	1700.00	1583.33	1675.00	1453.33	-5.47	8.94
කොළ බෝංචි	400.00 - 600.00	503.00	428.00	485.00	17.52	3.71	තෝරා	2000.00	2400.00	2233.33	2325.00	2295.83	-3.94	-2.72
කැරට	160.00 - 250.00	210.00	286.00	388.00	-26.57	-45.88	පර්ට	1000.00	1400.00	1242.86	1300.00	1303.33	-4.40	-4.64
ලීක්ස්	120.00 - 180.00	152.00	177.27	94.00	-14.26	61.70	මෝරා	1200.00	1500.00	1333.33	1225.00		8.84	
බිට රූට	140.00 - 160.00	151.00	86.00	439.29	75.58	-65.63	ඉස්සා	1600.00	2000.00	1831.25	1575.00	1950.00	16.27	-6.09
තෝකෝල්	80.00 - 120.00	102.00	96.00	206.00	6.25	-50.49	කලපන්	1500.00	2000.00	1742.86	1600.00	1950.00	8.93	-10.62
රාබු	60.00 - 100.00	77.00	63.00	98.00	22.22	-21.43	බිත්තර (බිත්තරයකට රු.)							
ගෝරා	70.00 - 100.00	84.00	92.00	301.00	-8.70	-72.09	දුඹුරු	27.00	35.00	31.25	36.00	26.69	-13.19	17.10
කන්නාලි	120.00 - 180.00	143.00	67.27	613.00	112.57	-76.67	සුදු	25.00	32.00	28.50	34.00	24.00	-16.18	18.75
බණ්ඩක්කා	220.00 - 300.00	253.00	131.00	315.00	93.13	-19.68	කරවල							
මමබු	150.00 - 250.00	212.00	107.27	437.00	97.63	-51.49	හාල්මාස්සා	1400.00	1600.00	1508.33	1612.50	1290.77	-6.46	16.86
මාළු මිරිස්	120.00 - 350.00	229.00	307.27	665.00	-25.47	-65.56	හාල්මාස්සා (ආනයනික)	1000.00	1200.00	1137.50	1150.00	619.17	-1.09	83.71
වටටක්කා	50.00 - 70.00	61.00	66.00	192.00	-7.58	-68.23	කරවොලා	2100.00	2200.00	2158.33				
පිපිඤ්ඤා	80.00 - 160.00	124.00	87.27	82.00	42.08	51.22	කරවොලා (ආනයනික)	2100.00	2200.00	2158.33	2187.50	1648.33	-1.33	30.94
කරවිල	200.00 - 320.00	262.00	127.00	359.00	106.30	-27.02	තෝරා							
පතෝල	220.00 - 350.00	278.00	197.27	338.00	40.92	-17.75	තෝරා (ආනයනික)	3150.00	3200.00	3183.33	3137.50		1.46	
මුරුංගා	500.00 - 600.00	550.00					මෝරා	2600.00	2700.00	2633.33	2575.00	1891.67	2.27	39.21
වැටකොළ	230.00 - 360.00	292.00	163.00	341.00	79.14	-14.37	මෝරා (ආනයනික)	2450.00	2600.00	2516.67	2500.00		0.67	
මැ කරල්	200.00 - 300.00	263.00	130.00	337.00	102.31	-21.96	බලයා	1300.00	1500.00	1393.75	1400.00	1216.67	-0.45	14.55
අළු කෙසෙල්	60.00 - 100.00	77.00	124.00	83.00	-37.90	-7.23	බලයා (ආනයනික)							
අමු මිරිස්	80.00 - 150.00	113.00	176.00	200.00	-35.80	-43.50	අඹුළුවා	2000.00	2300.00	2133.33	2125.00		0.39	
දෙහි	200.00 - 300.00	252.00	224.00	155.00	12.50	62.58	අඹුළුවා (ආනයනික)	2000.00	2200.00	2108.33	2025.00	1569.17	4.12	34.36
දේශීය අලු							මඩුවා	1450.00	1700.00	1541.67	1650.00	1319.17	-6.57	16.87
බතල	100.00 - 200.00	152.00	154.44	198.18	-1.58	-23.30	මඩුවා (ආනයනික)							
මඤ්ඤාක්කා	100.00 - 150.00	123.33	136.67	104.00	-9.76	18.59	තෝරුවා							
කොළ ළළවළු							තෝරුවා (ආනයනික)							
මුතු ඉඳුචුන්න	90.00 - 130.00	112.00	125.00	80.00	-10.40	40.00	සාලයා	700.00	900.00	807.14	776.00	694.17	4.01	16.28
කංකුන්	90.00 - 130.00	112.00	125.00	80.00	-10.40	40.00	සාලයා (ආනයනික)							
ගොටුකොළ	180.00 - 300.00	228.00	190.00	269.00	20.00	-15.24								

සලකා බලන සතිය : සති අංක 17: 24 - 30 අප්‍රේල් 2026
පසුගිය සතිය : සති අංක 16: 17 - 23 අප්‍රේල් 2026

වගු අංක 15: කොළඹ හා අවට සිල්ලර වෙළඳපවුල මිල ගණන් (කිලෝවකට රුපියල්)

සති අංක 17: 24 - 30 අප්‍රේල් 2026

වර්ගය	පරාසය	මිල ගණන් වල සාමාන්‍ය			මිල වෙනස්වීම		වර්ගය	පරාසය	මිල ගණන් වල සාමාන්‍ය			මිල වෙනස්වීම	
		මෙම සතිය	පසුගිය සතිය	පසුගිය වසර	පසුගිය සතියට	පසුගිය වසරට %			මෙම සතිය	පසුගිය සතිය	පසුගිය වසර	පසුගිය සතියට	පසුගිය වසරට %
සහල්							පොල් (ගෙඩියකට රු.)						
දේශීය							ලොකු	170.00 - 200.00	181.18	183.89	221.96	-2.71	-18.37
සමබා 1	260.00 - 290.00	276.05	273.50	248.96	2.55	10.88	කුඩා	150.00 - 170.00	155.71	160.56	193.64	-4.84	-19.58
සමබා 2	-	-	-	-	-	-	පළතුරු						
කිරි සමබා	360.00 - 390.00	373.21	375.31	285.24	-2.10	30.84	කෙසෙල්						
නාඩු 1	230.00 - 240.00	233.50	232.86	235.22	0.64	-0.73	ඇඹුල්	180.00 - 270.00	230.91	270.00	172.17	-39.09	34.11
නාඩු 2	-	-	-	-	-	-	කෝලිකුටුටු	300.00 - 500.00	424.09	477.27	308.50	-53.18	37.47
රතු කැකුළු	210.00 - 220.00	219.00	217.37	230.23	1.63	-4.88	සීනි	150.00 - 260.00	208.91	220.00	180.45	-11.09	15.77
සුදු කැකුළු	210.00 - 230.00	224.21	224.76	229.17	-0.55	-2.16	ආනමාලු	250.00 - 420.00	348.00	349.41	321.14	-1.41	8.36
ආනයනික							ඇම්බුන්	250.00 - 420.00	351.43	361.67	328.29	-10.24	7.05
සමබා	-	-	-	245.31	-	-	පැපොල්	200.00 - 300.00	239.52	281.74	194.00	-42.22	23.47
නාඩු	-	-	-	-	-	-	වැල් දොඩම්	500.00 - 800.00	717.95	728.95	797.40	-11.00	-9.96
රතු කැකුළු	-	-	-	-	-	-	අන්තායි	300.00 - 450.00	377.08	417.62	436.25	-40.54	-13.56
සුදු කැකුළු	-	-	-	-	-	-	අන්තායි (මධ්‍යම)	-	-	-	-	-	-
වියළි මිරිස්							අන්තායි (කුඩා)	-	-	-	-	-	-
ආනයනික	1000.00 - 1400.00	1210.00	1183.33	777.27	26.67	55.67	අඹ	300.00 - 600.00	366.67	-	-	-	-
ළඹ							බෙට්ටි	300.00 - 600.00	366.67	-	-	-	-
සිනන්	-	-	-	-	-	-	කර්තකොලොම්බන්	400.00 - 800.00	581.43	751.88	1481.54	-170.45	-60.76
වේදාලන්	-	-	-	-	-	-	විලාඩු	300.00 - 600.00	433.08	692.86	-	-	-259.78
ආනයනික	350.00 - 480.00	410.42	412.50	431.36	-2.08	-4.86	කොහු	-	-	-	-	-	
ලොකු පළතුරු							වෙනත් පළතුරු						
ආනයනික	160.00 - 240.00	193.33	186.80	154.23	6.53	25.35	දිවුල්	400.00 - 800.00	633.33	644.12	970.00	-10.78	-34.71
දේශීය	-	-	-	-	-	-	දොඩම්	400.00 - 550.00	487.22	465.00	472.37	22.22	3.14
අර්බුදාල							අලිගැටපේර	800.00 - 1200.00	1011.76	995.45	713.25	16.31	41.85
වැලිමඩ	350.00 - 380.00	360.00	350.00	385.71	10.00	-6.67	බෙලි	300.00 - 800.00	568.75	560.00	296.58	8.75	91.77
නුවරඑළිය	380.00 - 460.00	419.23	427.37	434.67	-8.14	-3.55	මිදි	2000.00 - 3000.00	2664.29	2582.14	2255.56	-3.33	18.12
ආනයනික	160.00 - 240.00	199.13	198.08	224.58	1.05	-11.33	කැමිලි	200.00 - 270.00	225.63	242.50	210.00	-16.88	7.44
ධාන්‍ය							මාළු						
මුං ඇට	850.00 - 1100.00	976.50	984.35	856.96	-7.85	13.95	සාලයා	700.00 - 1000.00	836.92	769.23	660.50	67.69	26.71
කර්වි (සුදු)	900.00 - 1300.00	1077.06	1047.50	839.05	29.56	28.37	හුරුල්ලා	1000.00 - 1400.00	1282.50	1275.00	1213.16	7.50	5.72
කර්වි (රතු)	900.00 - 1200.00	1041.76	1017.50	859.09	24.26	21.26	බලයා	1000.00 - 1600.00	1205.00	1383.33	1388.89	-178.33	-13.24
රතු පරිප්පු	280.00 - 340.00	305.71	324.09	299.62	-18.38	2.04	කෙලවල්ලා	1600.00 - 2800.00	2233.33	2391.67	2352.63	-158.33	-5.07
ළඹ වල							තෝරා	2900.00 - 4000.00	3377.78	3266.67	3304.76	111.11	2.21
බටර් බෝංචි	-	-	-	-	-	-	පර්වි	1400.00 - 2400.00	1846.88	1866.67	1988.18	-19.79	-7.11
කොළ බෝංචි	480.00 - 800.00	647.60	519.55	661.07	128.05	-2.04	මෝරා	1600.00 - 2000.00	1860.00	1766.67	93.33		
කාරට	300.00 - 500.00	375.00	420.42	588.52	-45.42	-36.28	ඉස්සා	2000.00 - 3000.00	2650.00	2533.33	2286.19	116.67	15.91
ලීක්ස්	240.00 - 400.00	318.40	322.61	286.67	-4.21	11.07	තලපන්	2600.00 - 3200.00	2866.67	2838.46	2665.00	28.21	7.57
බීට් රූට්	240.00 - 480.00	325.77	309.20	546.30	16.57	-40.37	බිත්තර (බිත්තරයකට රු.)						
තෝකෝල්	240.00 - 400.00	332.00	318.42	419.58	13.58	-20.87	දුඹුරු	30.00 - 36.00	33.20	38.13	30.10	-4.93	10.30
රාඳු	150.00 - 260.00	220.00	231.43	274.80	-11.43	-19.94	සුදු	28.00 - 35.00	31.80	36.20	28.60	-4.40	11.19
ගෝවා	150.00 - 360.00	256.80	259.17	466.92	-2.37	-45.00	කරවල						
කක්කාලි	200.00 - 400.00	296.00	250.91	816.43	45.09	-63.74	හාල්මැස්සා	1700.00 - 2400.00	1980.00	2117.65	1717.65	-137.65	15.27
බණ්ඩක්කා	260.00 - 400.00	362.80	296.52	467.41	66.28	-22.38	හාල්මැස්සා (ආනයනික)	-	-	-	1026.32	-	-
වම්බු	220.00 - 400.00	345.45	318.46	535.77	26.99	-35.52	කට්ටා	2600.00 - 3400.00	3020.83	3023.08	2326.32	-2.24	29.85
මාළු මිරිස්	360.00 - 700.00	490.80	403.75	874.62	87.05	-43.88	තෝරා	3000.00 - 3200.00	3141.67	3127.27	2565.38	14.39	22.46
වට්ටක්කා	100.00 - 240.00	188.85	227.20	321.07	-38.35	-41.18	බලයා	1900.00 - 2400.00	2187.50	2277.78	1705.00	-90.28	28.30
පිපිස්සා	130.00 - 320.00	237.60	207.50	218.75	30.10	8.62	අඹුවා	2600.00 - 3200.00	2808.33	2775.00	2271.43	33.33	23.64
කරවිල	300.00 - 480.00	397.60	334.58	532.80	63.02	-25.38	මඩුවා	-	-	-	-	-	
පතෝල	340.00 - 480.00	411.82	350.83	499.20	60.98	-17.50	සාලයා	1000.00 - 1200.00	1121.43	1120.00	1146.67	1.43	-2.20
මුරුංගා	600.00 - 1200.00	837.50	1375.00	-	-39.09	-	මස්						
වැටකොළ	350.00 - 600.00	466.67	353.91	488.80	112.75	-4.53	හරක් මස්	3000.00 - 3200.00	3120.00	3100.00	2711.11	20.00	15.08
මැ කරල්	280.00 - 480.00	381.30	297.39	462.31	83.91	-17.52	කුකුල් මස් (ට්‍රොයිලර්)	1450.00 - 1580.00	1514.00	1526.00	1132.67	-12.00	33.67
අළු කෙසෙල්	150.00 - 400.00	285.00	272.80	252.40	12.20	12.92	කුකුල් මස් (කර්වි)	1250.00 - 1300.00	1283.33	1341.67	1076.67	-58.33	19.20
අඹු මිරිස්	200.00 - 600.00	437.50	499.20	551.85	-61.70	-20.72	එළු මස්	4000.00 - 4650.00	4350.00	4414.29	3718.18	-64.29	16.99
දෙහි	300.00 - 800.00	564.40	576.52	413.33	-12.12	36.55	ලෞරු මස්	2700.00 - 2800.00	2750.00	2750.00	1650.00	0.00	66.67
දේශීය ඇල													
බතල	230.00 - 400.00	316.52	319.17	321.85	-2.64	-1.66							
මස්සාක්කා	150.00 - 280.00	210.00	225.00	211.15	-15.00	-0.55							
කොළ පළවල													
මුතු ඡූටුරුන්ත	140.00 - 260.00	190.67	238.33	220.00	-47.67	-13.33							
කංකුන්	140.00 - 240.00	186.88	238.33	215.29	-51.46	-13.20							
ගොටුකොළ	280.00 - 360.00	327.33	264.29	259.52	63.05	26.13							

සලකා බලන සතිය : සති අංක 17: 24 - 30 අප්‍රේල් 2026

පසුගිය සතිය : සති අංක 16: 17 - 23 අප්‍රේල් 2026

වගු අංක 16: ගොවිපල මිල ගණන් (කිලෝවකට රුපියල්)

සති අංක 17: 24 - 30 අප්‍රේල් 2026

හෝඟ වර්ග	පරාසය	සාමාන්‍ය මිල	හෝඟ වර්ග	පරාසය	සාමාන්‍ය මිල	හෝඟ වර්ග	පරාසය	සාමාන්‍ය මිල
ඒ			<u>එළවළු (උඩරට)</u>			පතෝල		
කෙටි වී (සුදු)			බෝංචි			දඹුල්ල	190.00 - 220.00	206.00
අනුරාධපුරය	130.00 - 135.00	132.00	දඹුල්ල	400.00 - 440.00	426.00	හම්බන්තොට	-	-
පොළොන්නරුව	138.00 - 140.00	139.20	වැලිමඩ	440.00 - 470.00	455.00	ඇඹිලිපිටිය	280.00 - 300.00	290.00
කලාවැව	-	-	බදුල්ල	280.00 - 300.00	290.00	මාතර	-	-
කුරුණෑගල	-	-	කැරට්			අනුරාධපුරය	180.00 - 200.00	188.00
දෙහිඅත්තකණ්ඩිය	130.00 - 139.00	134.67	නුවරඑළිය	220.00 - 230.00	225.00	වැටකොළ	-	-
නිකවැරටිය	130.00 - 135.00	132.75	වැලිමඩ	160.00 - 180.00	167.00	දඹුල්ල	240.00 - 260.00	250.00
අම්පාර	-	-	හඟුරන්කෙත	180.00 - 220.00	202.50	හම්බන්තොට	-	-
දිග වී (සුදු)			ලික්සේ			ඇඹිලිපිටිය	180.00 - 200.00	190.00
අනුරාධපුරය	109.00 - 112.00	110.20	නුවරඑළිය	110.00 - 115.00	113.00	මාතර	-	-
පොළොන්නරුව	115.00 - 116.00	115.40	වැලිමඩ	110.00 - 135.00	124.00	අනුරාධපුරය	260.00 - 280.00	268.00
කලාවැව	108.00 - 112.00	110.00	බීට රූට			අමු මිරිස්		
කුරුණෑගල	-	-	නුවරඑළිය	70.00 - 75.00	73.00	දඹුල්ල	95.00 - 125.00	110.00
දෙහිඅත්තකණ්ඩිය	108.00 - 114.00	111.67	දඹුල්ල	90.00 - 100.00	95.00	හම්බන්තොට	-	-
ඇඹිලිපිටිය	-	-	කුරුණෑගල	-	-	ඇඹිලිපිටිය	200.00 - 220.00	210.00
නිකවැරටිය	110.00 - 113.00	111.50	වැලිමඩ	80.00 - 100.00	88.00	පුත්තලම	76.00 - 95.00	81.00
මාතර	-	-	හඟුරන්කෙත	-	-	අනුරාධපුරය	150.00 - 180.00	162.00
හම්බන්තොට	-	-	තෝකෝල්			වට්ටක්කා		
අම්පාර	-	-	නුවරඑළිය	45.00 - 55.00	51.00	දඹුල්ල	30.00 - 38.00	35.40
දිග වී (රතු)			වැලිමඩ	55.00 - 65.00	59.00	හම්බන්තොට	-	-
මාතර	105.00 - 110.00	107.50	හඟුරන්කෙත	-	-	ඇඹිලිපිටිය	70.00 - 80.00	75.00
හම්බන්තොට	95.00 - 100.00	97.50	රාමු			මාතර	35.00 - 45.00	40.00
ඇඹිලිපිටිය	100.00 - 105.00	102.75	නුවරඑළිය	25.00 - 30.00	27.00	අනුරාධපුරය	55.00 - 65.00	59.00
කීරි සම්බා			වැලිමඩ	25.00 - 30.00	27.60	මොණරාගල	50.00 - 60.00	54.00
අනුරාධපුරය	160.00 - 165.00	162.50	හම්බන්තොට	-	-	පිපිඤ්ඤා		
පොළොන්නරුව	180.00 - 181.00	180.50	හඟුරන්කෙත	-	-	අනුරාධපුරය	100.00 - 120.00	108.00
කලාවැව	-	-	ගෝවා			දඹුල්ල	100.00 - 120.00	113.00
කුරුණෑගල	160.00 - 166.00	163.00	නුවරඑළිය	50.00 - 65.00	57.00	හම්බන්තොට	-	-
දෙහිඅත්තකණ්ඩිය	175.00 - 179.00	177.00	වැලිමඩ	35.00 - 60.00	46.00	මාතර	70.00 - 80.00	75.00
රතු එණු			බදුල්ල	50.00 - 60.00	55.00	මෑ කරල්		
පුත්තලම	190.00 - 228.00	205.50	හඟුරන්කෙත	50.00 - 70.00	60.00	දඹුල්ල	190.00 - 220.00	204.00
යාපනය	-	-	තක්කාලි			හම්බන්තොට	150.00 - 200.00	175.00
ලොකු එණු			වැලිමඩ	85.00 - 100.00	90.00	ඇඹිලිපිටිය	280.00 - 300.00	290.00
දඹුල්ල	-	-	හම්බන්තොට	100.00 - 150.00	125.00	මාතර	170.00 - 180.00	176.67
කලාවැව	-	-	දඹුල්ල	110.00 - 125.00	118.00	අනුරාධපුරය	220.00 - 240.00	228.00
අනුරාධපුරය	-	-	හඟුරන්කෙත	100.00 - 150.00	122.50	අළු කෙසෙල්		
අර්තාපල්			<u>එළවළු (පහතරට)</u>			හම්බන්තොට	80.00 - 100.00	90.00
නුවරඑළිය	215.00 - 220.00	217.00	බණ්ඩක්කා			ඇඹිලිපිටිය	70.00 - 80.00	75.00
බදුල්ල	-	-	අනුරාධපුරය	200.00 - 220.00	208.00	මාතර	70.00 - 80.00	75.00
වැලිමඩ	145.00 - 165.00	154.00	දඹුල්ල	190.00 - 220.00	208.00	දෙහි		
ධාන්‍ය			හම්බන්තොට	200.00 - 250.00	225.00	හම්බන්තොට	-	-
මුං ඇට			ඇඹිලිපිටිය	200.00 - 220.00	210.00	ඇඹිලිපිටිය	180.00 - 200.00	190.00
හම්බන්තොට	-	-	මාතර	200.00 - 220.00	210.00	මොණරාගල	180.00 - 200.00	188.00
මොණරාගල	550.00 - 600.00	570.00	වම්බටු			පලතුරු		
ඇඹිලිපිටිය	720.00 - 730.00	725.00	අනුරාධපුරය	140.00 - 160.00	148.00	කෙසෙල්		
නිකවැරටිය	450.00 - 480.00	465.00	දඹුල්ල	110.00 - 145.00	131.00	දඹුල්ල	-	-
අනුරාධපුරය	550.00 - 600.00	570.00	හම්බන්තොට	150.00 - 180.00	165.00	මොණරාගල	50.00 - 60.00	54.00
කවපි			ඇඹිලිපිටිය	150.00 - 160.00	155.00	ඇඹිලිපිටිය	40.00 - 50.00	45.00
හම්බන්තොට	-	-	මාතර	130.00 - 150.00	140.00	හම්බන්තොට	80.00 - 100.00	90.00
නිකවැරටිය	-	-	වැලිමඩ	125.00 - 145.00	134.00	කෝලිකුටුටු		
මොණරාගල	400.00 - 450.00	420.00	මාළ මිරිස්			මොණරාගල	180.00 - 210.00	192.00
ඇඹිලිපිටිය	600.00 - 620.00	610.00	බදුල්ල	-	-	ඇඹිලිපිටිය	200.00 - 220.00	210.00
බඩ ඉරිඟු			වැලිමඩ	200.00 - 240.00	222.50	හම්බන්තොට	280.00 - 300.00	290.00
අනුරාධපුරය	-	-	කරවිල			පැපොල්		
කලාවැව	-	-	අනුරාධපුරය	260.00 - 280.00	270.00	මොණරාගල	70.00 - 80.00	74.00
තල			දඹුල්ල	220.00 - 260.00	240.00	ඇඹිලිපිටිය	70.00 - 90.00	80.00
අනුරාධපුරය	-	-	හම්බන්තොට	-	-	හම්බන්තොට	100.00 - 120.00	110.00
කලාවැව	-	-	ඇඹිලිපිටිය	200.00 - 250.00	225.00	අන්තාසි		
උඳු			මාතර	220.00 - 240.00	230.00	දිවුලපිටිය	-	-
අනුරාධපුරය	-	-						
කලාවැව	-	-						

වර්ගය	පැළියගොඩ	මහරගම	කිරුලපන	නුගේගොඩ	නාරාහේන්පිට	දෙමටගොඩ	තොටලග	කඩවත	කිරිඳිගොඩ
සහල්									
දේශීය									
සමබා 1	260.00 - 270.00	280.00 - 280.00	260.00 - 270.00	280.00 - 280.00	280.00 - 290.00	270.00 - 270.00	270.00 - 280.00	270.00 - 270.00	280.00 - 285.00
සමබා 2	-	-	-	-	-	-	-	-	-
කීරි සමබා	360.00 - 370.00	-	380.00 - 380.00	380.00 - 380.00	385.00 - 390.00	370.00 - 370.00	360.00 - 370.00	360.00 - 360.00	370.00 - 380.00
නාඩු 1	230.00 - 240.00	230.00 - 230.00	230.00 - 230.00	230.00 - 240.00	230.00 - 240.00	240.00 - 240.00	230.00 - 240.00	230.00 - 240.00	230.00 - 240.00
නාඩු 2	-	-	-	-	-	-	-	-	-
රතු කැකුළු	210.00 - 220.00	220.00 - 220.00	220.00 - 220.00	220.00 - 220.00	220.00 - 220.00	220.00 - 220.00	220.00 - 220.00	210.00 - 220.00	220.00 - 220.00
සුදු කැකුළු	220.00 - 220.00	220.00 - 220.00	220.00 - 230.00	225.00 - 230.00	225.00 - 230.00	230.00 - 230.00	220.00 - 230.00	210.00 - 220.00	225.00 - 230.00
ආනයනික									
සමබා	-	-	-	-	-	-	-	-	-
නාඩු	-	-	-	-	-	-	-	-	-
රතු කැකුළු	-	-	-	-	-	-	-	-	-
සුදු කැකුළු	-	-	-	-	-	-	-	-	-
වියළි මිරිස්									
ආනයනික	1000.00 - 1100.00	1200.00 - 1200.00	1300.00 - 1300.00	1100.00 - 1200.00	1300.00 - 1400.00	1400.00 - 1400.00	1100.00 - 1200.00	1200.00 - 1200.00	1200.00 - 1300.00
රතු එණු									
සිනන්	-	-	-	-	-	-	-	-	-
වේදාලන්	-	-	-	-	-	-	-	-	-
ආනයනික	350.00 - 400.00	380.00 - 400.00	400.00 - 480.00	360.00 - 400.00	380.00 - 440.00	360.00 - 400.00	380.00 - 480.00	380.00 - 480.00	380.00 - 480.00
ලොකු එණු									
ආනයනික	180.00 - 200.00	220.00 - 240.00	180.00 - 200.00	180.00 - 220.00	160.00 - 200.00	180.00 - 200.00	180.00 - 200.00	180.00 - 200.00	180.00 - 220.00
දේශීය	-	-	-	-	-	-	-	-	-
අර්නාපල්									
වැලිමඩ	350.00 - 360.00	-	-	-	-	360.00 - 360.00	350.00 - 380.00	-	-
නුවරඑළිය	400.00 - 400.00	-	400.00 - 400.00	450.00 - 460.00	450.00 - 460.00	400.00 - 400.00	400.00 - 400.00	380.00 - 400.00	400.00 - 450.00
ආනයනික	180.00 - 200.00	220.00 - 240.00	180.00 - 200.00	180.00 - 220.00	200.00 - 240.00	160.00 - 180.00	180.00 - 200.00	180.00 - 200.00	200.00 - 220.00
ධාන්‍ය									
මුං ඇට	850.00 - 900.00	1000.00 - 1000.00	1000.00 - 1000.00	980.00 - 1000.00	1000.00 - 1100.00	1000.00 - 1000.00	900.00 - 1000.00	900.00 - 1000.00	1000.00 - 1100.00
කබ්පි (සුදු)	900.00 - 1000.00	1100.00 - 1100.00	1000.00 - 1100.00	1100.00 - 1200.00	1100.00 - 1200.00	960.00 - 960.00	950.00 - 1000.00	1000.00 - 1100.00	1200.00 - 1300.00
කබ්පි (රතු)	900.00 - 1000.00	1000.00 - 1000.00	1000.00 - 1000.00	1000.00 - 1200.00	1000.00 - 1200.00	960.00 - 960.00	950.00 - 1000.00	1000.00 - 1000.00	1200.00 - 1200.00
රතු පරිප්පු	280.00 - 300.00	280.00 - 300.00	320.00 - 340.00	300.00 - 320.00	300.00 - 320.00	280.00 - 280.00	280.00 - 300.00	320.00 - 340.00	320.00 - 340.00

28

වර්ගය	පැළියගොඩ		මහරගම		කිරුලපන		නුගේගොඩ		නාරාහේන්පිට		දෙමටගොඩ		තොටලග		කඩවත		කිරිඳිගොඩ	
එළවළු																		
බෝංචි	600.00	- 700.00	680.00	- 720.00	600.00	- 800.00	600.00	- 800.00	650.00	- 800.00	800.00	- 800.00	480.00	- 500.00	480.00	- 520.00	520.00	- 600.00
කැරට	300.00	- 320.00	480.00	- 500.00	400.00	- 400.00	320.00	- 500.00	360.00	- 400.00	400.00	- 400.00	300.00	- 300.00	320.00	- 340.00	320.00	- 400.00
ලීක්ස්	280.00	- 300.00	400.00	- 400.00	320.00	- 400.00	320.00	- 400.00	280.00	- 300.00	320.00	- 400.00	240.00	- 250.00	320.00	- 350.00	300.00	- 320.00
බිටරූට	250.00	- 320.00	480.00	- 480.00	280.00	- 320.00	320.00	- 480.00	250.00	- 320.00	320.00	- 320.00	240.00	- 280.00	320.00	- 340.00	240.00	- 260.00
නෝකෝල්	250.00	- 260.00	400.00	- 400.00	400.00	- 400.00	400.00	- 400.00	300.00	- 320.00	-	-	240.00	- 250.00	400.00	- 400.00	-	-
රාබු	150.00	- 200.00	260.00	- 260.00	200.00	- 240.00	240.00	- 260.00	240.00	- 240.00	-	-	180.00	- 220.00	240.00	- 260.00	200.00	- 220.00
ගෝවා	150.00	- 240.00	320.00	- 360.00	280.00	- 320.00	360.00	- 360.00	240.00	- 280.00	280.00	- 320.00	160.00	- 200.00	240.00	- 250.00	240.00	- 250.00
හක්කාලි	200.00	- 200.00	400.00	- 400.00	320.00	- 400.00	320.00	- 400.00	250.00	- 320.00	300.00	- 320.00	200.00	- 220.00	320.00	- 340.00	220.00	- 230.00
බණ්ඩක්කා	300.00	- 400.00	400.00	- 400.00	400.00	- 400.00	400.00	- 400.00	360.00	- 400.00	400.00	- 400.00	260.00	- 280.00	400.00	- 400.00	320.00	- 340.00
වම්බු	300.00	- 360.00	400.00	- 400.00	400.00	- 400.00	400.00	- 400.00	280.00	- 400.00	300.00	- 320.00	220.00	- 260.00	400.00	- 400.00	340.00	- 360.00
මාළු මිරිස්	400.00	- 500.00	560.00	- 700.00	500.00	- 600.00	700.00	- 700.00	520.00	- 700.00	480.00	- 480.00	360.00	- 400.00	400.00	- 400.00	400.00	- 450.00
වට්ටක්කා	100.00	- 160.00	160.00	- 240.00	200.00	- 240.00	240.00	- 240.00	160.00	- 200.00	240.00	- 240.00	100.00	- 140.00	200.00	- 220.00	200.00	- 220.00
පිපිඤ්ඤා	130.00	- 150.00	320.00	- 320.00	240.00	- 320.00	320.00	- 320.00	240.00	- 240.00	160.00	- 200.00	180.00	- 200.00	240.00	- 260.00	240.00	- 260.00
කරවිල	300.00	- 400.00	480.00	- 480.00	400.00	- 480.00	450.00	- 480.00	360.00	- 400.00	320.00	- 380.00	300.00	- 350.00	400.00	- 450.00	400.00	- 420.00
පතෝල	350.00	- 400.00	400.00	- 480.00	400.00	- 480.00	400.00	- 480.00	400.00	- 480.00	-	-	340.00	- 350.00	450.00	- 480.00	400.00	- 400.00
මුරුංගා	600.00	- 600.00	800.00	- 1200.00	600.00	- 1000.00	800.00	- 1000.00	800.00	- 900.00	700.00	- 800.00	-	-	-	-	-	-
වැටකොළ	400.00	- 450.00	480.00	- 560.00	400.00	- 500.00	500.00	- 600.00	400.00	- 480.00	600.00	- 600.00	350.00	- 360.00	450.00	- 480.00	-	-
මෑ කරල්	280.00	- 360.00	400.00	- 480.00	320.00	- 400.00	400.00	- 480.00	400.00	- 400.00	-	-	280.00	- 350.00	400.00	- 400.00	400.00	- 400.00
අළු කෙසෙල්	180.00	- 200.00	400.00	- 400.00	320.00	- 320.00	320.00	- 400.00	280.00	- 280.00	320.00	- 320.00	150.00	- 200.00	240.00	- 260.00	320.00	- 340.00
අමු මිරිස්	200.00	- 300.00	600.00	- 600.00	400.00	- 600.00	500.00	- 600.00	400.00	- 400.00	500.00	- 600.00	200.00	- 300.00	560.00	- 600.00	500.00	- 600.00
දෙහි	300.00	- 400.00	600.00	- 700.00	500.00	- 600.00	600.00	- 700.00	400.00	- 500.00	600.00	- 600.00	380.00	- 480.00	700.00	- 800.00	700.00	- 800.00
දේශීය අල																		
බතල	230.00	- 260.00	360.00	- 400.00	320.00	- 320.00	400.00	- 400.00	280.00	- 320.00	400.00	- 400.00	240.00	- 260.00	320.00	- 340.00	320.00	- 340.00
මඤ්ඤාක්කා	150.00	- 200.00	220.00	- 240.00	240.00	- 240.00	260.00	- 260.00	200.00	- 200.00	280.00	- 280.00	150.00	- 180.00	260.00	- 260.00	180.00	- 200.00
ජලා																		
මුතුණුවැන්න	150.00	- 150.00	240.00	- 240.00	240.00	- 240.00	240.00	- 260.00	150.00	- 150.00	150.00	- 150.00	140.00	- 140.00	140.00	- 180.00	160.00	- 180.00
කංකුන්	150.00	- 150.00	240.00	- 240.00	240.00	- 240.00	240.00	- 240.00	150.00	- 150.00	150.00	- 150.00	140.00	- 150.00	140.00	- 180.00	160.00	- 180.00
ගොටුකොළ	300.00	- 350.00	300.00	- 360.00	300.00	- 360.00	360.00	- 360.00	300.00	- 300.00	300.00	- 300.00	300.00	- 320.00	280.00	- 360.00	360.00	- 360.00
පොල් (ගෙඩියකට)																		
ලොකු	180.00	- 180.00	180.00	- 180.00	170.00	- 180.00	170.00	- 170.00	180.00	- 200.00	180.00	- 180.00	170.00	- 180.00	170.00	- 180.00	180.00	- 190.00
කුඩා	150.00	- 150.00	150.00	- 150.00	150.00	- 160.00	150.00	- 150.00	160.00	- 170.00	150.00	- 150.00	150.00	- 150.00	150.00	- 150.00	150.00	- 160.00

29

වර්ගය	පැළියගොඩ		මහරගම		කිරුලපහ		නුගේගොඩ		නාරාහේන්පිට		දෙමටගොඩ		තොටලග		කඩවත		කිරිඳිගොඩ	
කෙපෙල්																		
ඇඹුල්	200.00	- 270.00	240.00	- 240.00	260.00	- 260.00	200.00	- 240.00	200.00	- 250.00	180.00	- 250.00	180.00	- 200.00	230.00	- 240.00	220.00	- 250.00
කෝලිකුට්ටු	320.00	- 400.00	430.00	- 500.00	450.00	- 500.00	380.00	- 420.00	450.00	- 500.00	450.00	- 500.00	300.00	- 400.00	420.00	- 420.00	400.00	- 450.00
සීනි	150.00	- 180.00	220.00	- 235.00	260.00	- 260.00	200.00	- 250.00	200.00	- 200.00	200.00	- 200.00	180.00	- 200.00	220.00	- 230.00	180.00	- 220.00
ආනමාලු	300.00	- 350.00	360.00	- 420.00	380.00	- 400.00	350.00	- 380.00	350.00	- 400.00	250.00	- 300.00	300.00	- 360.00	320.00	- 320.00	300.00	- 380.00
ඇම්බුන්	300.00	- 350.00	360.00	- 420.00	380.00	- 400.00	350.00	- 380.00	350.00	- 400.00	250.00	- 300.00	-	-	-	-	-	-
අන්නාසි																		
අන්නාසි	350.00	- 400.00	450.00	- 450.00	400.00	- 450.00	300.00	- 400.00	350.00	- 400.00	350.00	- 400.00	300.00	- 400.00	300.00	- 400.00	350.00	- 400.00
මධ්‍යම	-	-	-	-	-	-	-	-	-	-	-	-	-	-	-	-	-	-
කුඩා	-	-	-	-	-	-	-	-	-	-	-	-	-	-	-	-	-	-
අඹ																		
බෙට්ටි	300.00	- 300.00	-	-	-	-	600.00	- 600.00	300.00	- 300.00	400.00	- 500.00	-	-	300.00	- 300.00	300.00	- 300.00
කර්තකොලොම්බන්	550.00	- 600.00	650.00	- 650.00	600.00	- 700.00	650.00	- 800.00	500.00	- 600.00	480.00	- 500.00	500.00	- 600.00	600.00	- 600.00	400.00	- 500.00
විලාඩ්	400.00	- 500.00	-	-	-	-	500.00	- 600.00	400.00	- 500.00	-	-	300.00	- 400.00	400.00	- 500.00	300.00	- 350.00
කොහු	-	-	-	-	-	-	-	-	-	-	-	-	-	-	-	-	-	-
වෙනත් පලතුරු																		
දිවුල්	500.00	- 700.00	700.00	- 700.00	700.00	- 800.00	800.00	- 800.00	600.00	- 700.00	500.00	- 600.00	400.00	- 500.00	500.00	- 500.00	600.00	- 700.00
දොඩම්	400.00	- 520.00	500.00	- 500.00	450.00	- 550.00	500.00	- 500.00	450.00	- 500.00	500.00	- 550.00	-	-	400.00	- 400.00	500.00	- 500.00
අලිගැටපේර	800.00	- 900.00	-	-	900.00	- 1000.00	1100.00	- 1200.00	1000.00	- 1200.00	-	-	900.00	- 900.00	1000.00	- 1200.00	800.00	- 1200.00
බෙලි	300.00	- 500.00	-	-	700.00	- 800.00	700.00	- 800.00	500.00	- 600.00	500.00	- 600.00	300.00	- 300.00	700.00	- 700.00	400.00	- 500.00
මිදි	2200.00	- 2400.00	-	-	2800.00	- 3000.00	3000.00	- 3000.00	2800.00	- 3000.00	2800.00	- 2800.00	2000.00	- 2000.00	2500.00	- 2500.00	2600.00	- 2600.00
පැපොල්	250.00	- 300.00	230.00	- 230.00	300.00	- 300.00	200.00	- 250.00	200.00	- 220.00	200.00	- 200.00	200.00	- 250.00	220.00	- 230.00	200.00	- 250.00
වැල් දොඩම්	700.00	- 800.00	600.00	- 600.00	700.00	- 800.00	700.00	- 800.00	600.00	- 600.00	800.00	- 800.00	500.00	- 700.00	800.00	- 800.00	700.00	- 800.00
තැඹිලි	200.00	- 250.00	-	-	250.00	- 250.00	230.00	- 250.00	200.00	- 220.00	200.00	- 200.00	200.00	- 250.00	220.00	- 220.00	200.00	- 270.00

30

වර්ගය	පැළියගොඩ	මහරගම	කිරුලපන	නුගේගොඩ	නාරාහේන්පිට	දෙමටගොඩ	තොටලග	කඩවත	කිරිඳිගොඩ
මාළු									
සාලයා	800.00 - 880.00	800.00 - 800.00	900.00 - 1000.00	900.00 - 900.00	-	800.00 - 880.00	700.00 - 700.00	760.00 - 760.00	760.00 - 760.00
හුරුල්ලා	1000.00 - 1200.00	-	-	-	-	-	1400.00 - 1400.00	1360.00 - 1360.00	1400.00 - 1400.00
බලයා	1100.00 - 1200.00	1600.00 - 1600.00	1000.00 - 1100.00	1200.00 - 1200.00	-	1200.00 - 1200.00	1200.00 - 1200.00	-	1300.00 - 1300.00
කෙලවල්ලා	1600.00 - 1700.00	2400.00 - 2400.00	2200.00 - 2800.00	2800.00 - 2800.00	-	2000.00 - 2400.00	2400.00 - 2400.00	2400.00 - 2400.00	2400.00 - 2400.00
තෝරා	2900.00 - 3000.00	3200.00 - 3200.00	4000.00 - 4000.00	4000.00 - 4000.00	-	3600.00 - 3600.00	3600.00 - 3600.00	3200.00 - 3200.00	-
පරව්	1400.00 - 1500.00	2400.00 - 2400.00	2200.00 - 2200.00	2400.00 - 2400.00	-	2400.00 - 2400.00	2400.00 - 2400.00	1800.00 - 1800.00	1800.00 - 1800.00
මෝරා	1600.00 - 1700.00	-	-	-	-	-	2000.00 - 2000.00	2000.00 - 2000.00	2000.00 - 2000.00
ඉස්සා	2600.00 - 2800.00	2900.00 - 2900.00	3000.00 - 3000.00	2400.00 - 2400.00	-	2000.00 - 2000.00	2500.00 - 2500.00	2800.00 - 2800.00	2800.00 - 2800.00
කලපත්	2600.00 - 2800.00	2800.00 - 2800.00	3200.00 - 3200.00	3000.00 - 3000.00	-	2800.00 - 3000.00	2800.00 - 2800.00	2800.00 - 2800.00	2700.00 - 2700.00
බිත්තර (බි/රු.)									
දුඹුරු	33.00 - 33.00	30.00 - 30.00	31.00 - 31.00	30.00 - 30.00	35.00 - 35.00	34.00 - 34.00	35.00 - 35.00	36.00 - 36.00	35.00 - 35.00
සිඳි	31.00 - 32.00	28.00 - 28.00	29.00 - 29.00	29.00 - 29.00	34.00 - 34.00	33.00 - 33.00	33.00 - 33.00	35.00 - 35.00	34.00 - 34.00
කරවල									
හාල්මැස්සා	1700.00 - 1800.00	2000.00 - 2000.00	1800.00 - 2000.00	2400.00 - 2400.00	2200.00 - 2400.00	1800.00 - 1800.00	1800.00 - 1800.00	1800.00 - 1800.00	1800.00 - 2000.00
කට්ටාවා	-	3000.00 - 3000.00	3000.00 - 3200.00	3050.00 - 3200.00	3200.00 - 3400.00	2800.00 - 2800.00	2600.00 - 2800.00	2800.00 - 2800.00	3200.00 - 3200.00
තෝරා	-	-	-	-	-	-	-	-	-
මෝරා	-	3000.00 - 3200.00	3000.00 - 3100.00	3200.00 - 3200.00	-	3200.00 - 3200.00	-	3000.00 - 3200.00	3200.00 - 3200.00
බලයා	-	1900.00 - 1900.00	2400.00 - 2400.00	2200.00 - 2400.00	-	2000.00 - 2000.00	2000.00 - 2000.00	2200.00 - 2200.00	2400.00 - 2400.00
අගුළුවා	-	3200.00 - 3200.00	2600.00 - 2700.00	2600.00 - 2800.00	2600.00 - 2800.00	-	2700.00 - 2800.00	2800.00 - 2900.00	-
සාලයා	1000.00 - 1200.00	1200.00 - 1200.00	1000.00 - 1100.00	-	1100.00 - 1200.00	1000.00 - 1000.00	1100.00 - 1200.00	1100.00 - 1200.00	1100.00 - 1200.00
මස්									
හරක් මස්	-	3100.00 - 3100.00	3200.00 - 3200.00	3200.00 - 3200.00	-	-	3000.00 - 3000.00	3100.00 - 3100.00	-
කුකුල් මස් (මොයිලර්)	1550.00 - 1550.00	1540.00 - 1540.00	1490.00 - 1490.00	1490.00 - 1490.00	1500.00 - 1500.00	1550.00 - 1550.00	1450.00 - 1450.00	1500.00 - 1500.00	1580.00 - 1580.00
කුකුල් මස් (කට්ටි)	-	-	-	1250.00 - 1250.00	-	-	1300.00 - 1300.00	-	1300.00 - 1300.00
එළ මස්	-	4300.00 - 4300.00	-	-	4000.00 - 4000.00	-	4400.00 - 4400.00	4650.00 - 4650.00	4400.00 - 4400.00
උරු මස්	-	2800.00 - 2800.00	-	-	-	-	-	-	2700.00 - 2700.00

ඇමුණුම 05 : තෝරාගත් ආහාර ද්‍රව්‍යවල ආහාර සංයුතිය

ආහාර ද්‍රව්‍ය	Energy (kcal/100g)	Protein (g/100g)	Total fat (g/100g)	Retinol Eq (μg/100g)	Vit B2 (mg/100g)	Vit B6 (mg/100g)	Folate (μg/100g)	Vit C (mg/100g)	Calcium (mg/100g)	Magnesium (mg/100g)	Iron (mg/100g)	Zinc (mg/100g)
සහල්												
සහල් - (සුදු කැකුළු - සාමාන්‍ය)	361	9.88	1.52	-	0.03	0.09	10.67	-	6.94	26.29	1.22	1.5
සහල් - (සුදු කැකුළු සම්බා)	355	8.81	1.53	-	0.03	0.09	8.11	-	9.82	30.48	0.92	1.7
සහල් - (රතු කැකුළු - සාමාන්‍ය)	366	8.64	2.12	-	0.05	0.1	8.39	-	4.73	31.7	0.88	1.84
සහල් - සම්බා	369	6.86	2.45	-	0.05	0.13	12.79	-	8.71	37.26	1.18	1.49
සහල් - නාඩු සුදු	366	7.76	1.48	-	0.03	0.12	9.35	-	4.57	20.1	0.64	1.61
වියළි මිරිස්												
ලුනු	233	12.68	6.41	437	0.84	0.42	46.83	NA	107	231	5.39	1.65
ලොකු ලුනු												
ලොකු ලුනු	48	1.67	0.24	0.16	0.01	0.1	32.99	7.58	14.82	16.94	0.45	0.25
රතු එළු	55	2.13	0.15	0.18	0.02	0.13	30.15	14.26	20.37	19.32	0.31	0.28
අර්තාපල්												
	71	1.67	0.25		0.01	0.09	14.31	20.5	9.83	23.84	0.46	0.29
මාග බෝග												
මුං ඇට	290	21.97	0.93	19.5	0.28	0.33	135	NA	98.96	146	4.15	2.86
සුදු කවිපි	320	21.25	1.14	1.36	0.09	0.26	249	NA	84.1	213	5.04	3.57
රතු කවිපි	320	20.24	1.08	0.96	0.11	0.27	273	NA	81.83	194	4.95	3.4
රතු පරිප්පු	319	23.09	0.77	1.06	1.6	0.22	55	NA	41.27	66.63	7.45	3.34
එළවළු												
බෝංචි	46	3.95	0.15	6.64	0.1	0.3	45.2	7.02	35.68	45.56	0.7	0.59
කැරට්	30	0.85	0.45	1240	0.03	0.1	24.71	5.93	27.65	11.7	0.59	0.25
ලීක්ස්	30	1.74	0.49	18.56	0.02	0.19	42.63	4.65	29.28	11.77	1.49	0.43
බීටරුට්	31	2.12	0.15	1.52	0.01	0.09	108	4.51	20.29	34.88	0.77	0.29
නොල්කොල්	16	1.69	0.34		0.05	0.19	12.7	77.64	40.09	19.35	0.23	0.18
රාබු	29	0.75	0.11		0.02	0.09	18.09	12.13	35.64	13.56	0.38	0.16
ගෝවා	21	1.35	0.14	3.35	0.05	0.14	52.66	29.62	56.85	18.47	0.33	0.16

තක්කාලි	20	0.88	0.56	165	0.03	0.09	20.16	25.58	9.69	14.93	0.31	0.12
බණ්ඩක්කා	26	2.06	0.19	12.41	0.08	0.28	70.62	24.48	92.26	55.23	0.96	0.44
බටු (පැන්ඩෝරා ඉරි සහිත)	29	1.49	0.31	23	0.12	0.09	30.99	1.49	18.95	18	0.32	0.19
බටු (චීන වම්බටු)	24	1.28	0.33	16.83	0.12	0.11	32.94	3.37	14.4	21.18	0.28	0.16
මාළු මිරිස්	23	1.22	0.34	38.96	0.03	0.29	28.65	49.63	12.65	11.21	0.21	0.31
වට්ටක්කා	31	0.86	0.3	30.41	0.02	0.09	17.72	8.73	18.75	9.93	0.49	0.25
පිපිඤ්ඤ	19	0.98	0.24	0.58	0.01	0.08	19.66	4.08	22.1	18.22	0.67	0.21
කරවිල	19	1.47	0.23	55.08	0.05	0.06	53.1	46.89	25.19	35.81	1.75	0.26
පතෝල (තද කොළ)	11	0.82	0.25	10.41	0.03	0.12	18.09	3.54	26.83	25.84	0.41	0.11
පතෝල (සුදුමැලි කොළ)	11	0.89	0.25	5.14	0.03	0.07	16.52	2.85	27.11	21.77	0.47	0.2
මුරුංගා	30	2.48	0.12	3.13	0.06	0.12	60.48	92.33	22.27	28.51	0.5	0.26
වැටකොළ	12	0.86	0.15	59.33	0.01	0.07	25.48	6.41	14.67	14.01	4.42	0.45
මෑ කරල්	24	3.36	0.3	-	0.06	0.11	99.98	8.93	44.22	33.17	1.01	0.08
අළු කෙසෙල්	76	2.84	0.56	0.06	0.02	0.07	6.82	4.49	5.19	22.55	0.39	0.21
අමු මිරිස්	39	2.28	0.76	38.16	0.08	0.25	21.29	98.61	20.25	36.91	1.25	0.29
දෙහි	26	0.66	0.26	0.36	0.01	0.05	12.1	38.05	26	15.25	0.12	0.05
කැකිරි	17	1.01	0.25	0.76	0.01	0.07	17.34	8.07	25.72	26.2	0.63	0.22
අළු කෙසෙල්	18	0.8	0.15		0.01	0.15	14.17	9.14	19.27	23.62	0.48	0.13
වච්ච - වච්ච	19	0.58	0.12	0.3	0.04	0.07	63.81	23.76	20.55	13.02	0.49	0.12
තලන බටු (Little prince)	21	1.28	0.39	24.33	0.12	0.09	38.63	2.4	12.38	19.62	0.31	0.22
තලන බටු (Thai eggplant)	21	1.45	0.26	18.33	0.11	0.09	31.18	2.71	17.24	37.22	0.37	0.24
නිබ්බටු	61	1.66	1.96	15.89	0.03	1.02	72.39	10.8	105	57.46	1.06	0.59
කොහිල අල	27	0.64	0.16	1.72	0.01	0.14	4.64	1.67	52.33	33.95	0.61	1.62
කෙහෙල් මුව	19	1.36	0.63	4.27	0.02	0.12	40.51	8.16	35.09	31.43	0.38	0.39
අඹරැල්ල	37	0.73	0.44	3.36	0.01	0.1	44.49	35.51	20.7	9.28	0.7	0.12
අඹ	50	0.75	0.09	14.5	0.02	0.14	34.89	91.63	28.56	17.74	0.5	0.09
හතු	27	2.54	0.42	-	0.15	0.13	7.81	11.56	0.9	14.42	1.32	0.79
දඹල	21	1.84	0.2	38.74	0.08	0.4	33.69	19.82	68.24	31.38	1.2	0.44
පොල් ගෙඩි	390	3.67	39.92	-	0.05	0.11	14.86	-				

මූල බෝග

බතල	108	1.27	0.33	NA	0.04	0.09	14.44	22.2	28.93	21.05	0.51	0.14
මඤ්ඤොක්කා	78	0.92	0.19	NA	0.07	0.2	0.1	1.95	25.31	19.08	19.78	23.73
නෙළුම් අල/නෙළුම් මූල	79	1.94	0.93	NA	0.05	0.19	26.49	26.63	37.71	26.58	3.34	0.35
කිරිඅල	87	3.96	0.15	1.19	0.03	0.16	20.17	2.71	30.79	41.52	0.6	0.42
ඉත්තල	103	3.2	0.3	33.14	0.01	0.22	22.19	13.03	40.99	28.98	1.31	0.29

පලා වර්ග

මුතුණුවන්න	28	3.15	0.55	92.25	0.09	0.27	96.14	3.24	135	45.38	1.7	1.03
ගොටුකොළ	15	0.64	0.47	226	0.07	0.23	70.11	6.74	96.31	41.42	1.25	0.66
කන්කන්	15	0.47	0.37	1614	0.08	0.4	33.69	19.82	49.21	18.35	1.32	0.44
කතුරුමුරුගා	70	8.01	1.35	2097	0.33	0.22	120	121	901	96.64	4.36	0.53
නිවිනි	22	2.2	0.47	959	0.06	0.11	74.05	10.26	163	61.37	1.49	0.67
තම්පලා	32	3.55	0.72	1474	0.21	0.22	74.27	82	258	209	3.5	1.4
සාරණ	20	2.42	0.21	1149	0.03	0.13	58.54	9.89	59.57	42.93	0.13	0.75
කොහිල දළ	33	4.1	0.83	300	0.02	0.17	56.76	5.56	19.5	20.32	0.25	0.3
ලූනු කොළ	27	2.01	0.26	NA	0.04	0.18	56.8	23.38	35.21	74.95	3.15	0.77
ගෝවා කොළ	30	3.63	0.27	8.66	0.05	0.24	63.46	40.76	170	18.47	2.67	0.35
සලාද කොළ	19	1.05	0.24	NA	0.1	0.06	37.48	11.64	58.23	36.89	2.07	0.27
මල්ගෝවා	23	2.09	0.48	0.14	0.06	0.11	46.67	50.17	22.44	18.52	0.76	0.27
කොස් මදුළු	25	2.14	0.34	NA	0.03	0.04	30.7	24.77	37.32	26.08	0.3	0.17
කොස් ඇට	77	5.66	0.44	NA	0.02	0.08	58.91	15.24	40.87	50.14	0.52	0.42

මස්

කුකුල් මස්	176	23.14	9.24	6.88	0.07	0.49	10.09	-	15.06	20.18	0.75	0.64
හරක් මස්	160	23.3	7.45	2.15	0.08	0.32	1.93	-	4.8	28.54	2.41	3.31
එළු මස්	138	20.37	6.23	2.7	0.13	0.28	1.73	-	7.58	19.5	1.62	5.05
ඌරුමස්	161	18.83	9.5	1.9	0.09	0.28	8.15	-	6.58	8.9	0.79	0.8

මාළු

බලයා	96	21.28	1.12	21.01	0.15	0.12	7.89		6.45	26.02	0.68	0.46
තෝරා	136	22.28	5.18	81.9	0.07	0.16	15.45		9.85	36.73	0.41	0.74

මෝරා	95	21.6	0.83	1.11	0.04	0.11	8.57	8.44	32.58	0.41	0.74
පරව්	87	20.02	0.7	1.49	0.02	0.16	6.77	8.17	31.68	0.67	0.41
තලපත්	91	16.04	2.88	12.03	0.1	0.13	78.22	7.64	24.89	0.71	0.67
කෙලවල්ලා	109	21.47	2.55	15.95	0.17	0.73	77.39	13.35	33.82	0.68	0.64
හැදැල්ලා	87	19.88	0.78	12.18	0.04	0.06	11.7	36.6	53	0.54	0.65
හුරුල්ලා	88	17.08	2.18	10.02	0.14	1.66	61.66	103	35.45	1.24	1.05
කාරල්ලා / කටුවල්ලා	97	21.8	1.06	1.25	0.02	0.1	14.38	37.06	39.05	0.24	0.42
කුම්බලා / ඇන්පිලා	101	21.51	1.53	16.34	0.1	0.1	7.13	31.27	37.46	1.46	0.67
සාලයා / සුඩියා	100	19.5	2.39	15.41	0.18	1.39	60.87	435	42.83	1.4	2.3
තෙස්පිලි / තිලාපියා/ කෝරලි	83	18.48	1.08	17.14	0.18	0.18	8.29	99.39	24.96	2.84	0.88
ඉස්සා	65	14.85	0.56	1.24	0.03	0.1	15.37	37.81	30.5	0.73	1.1
කකුළුවන්	45	10	0.55	8.33	0.14	0.18	13.83	37.81	45.93	0.73	1.1
දැල්ලා	76	16.82	0.93	1.93	0.02	0.04	6.22	8.73	35.46	0.62	1.3
ලින්නා	112	20.3	3.37	15.78	0.23	0.68	59.78				
කොප්පරා	97	22.89	0.56	21.51	0.04	0.12	8.08	7.2	30.08	1.2	0.58
රේ (මඩුවා)	97	23.98	0.68	7.55	0.02	0.21	25.59	9.16	24.61	0.74	0.44

කරවල වර්ග

වියළි හාල්මැස්සන්	259	51.16	5.92	12.83	0.25	0.62	438	1178	162	3.06	4.2
වියළි කිරමින්	311	49.6	12.42	12.92	0.13	2.41	144	555	166	2.58	3.19
වියළි තලපත්	289	54.68	8.04	9.38	0.04	0.43	97.8	62.75	110	1.96	1.45
වියළි කට්ට	275	50.04	8.31	2.48	0.03	0.35	80.4	86.55	92.17	1.47	1.16
වියළි බලයා	282	63.79	3.37	14.32	0.12	1.98	213	83.48	83.45	3.6	1.44
වියළි මෝරා / කීලන්	267	55.03	5.25	10.31	0.04	0.32	187	42.24	92.94	1.48	0.66

බිත්තර

කිකිලි බිත්තර (Country)	170	13.14	13	208	0.08	0.18	54.6	50.14	11.04	1.64	1.12
කිකිලි බිත්තර (Table)	135	13.55	9.03	200	0.19	0.19	49.46	63.3	12	2.39	1.73
වටුවන් බිත්තර	153	12.39	11.46	153	0.11	0.17	54.86	60.67	11.21	2.55	1.51

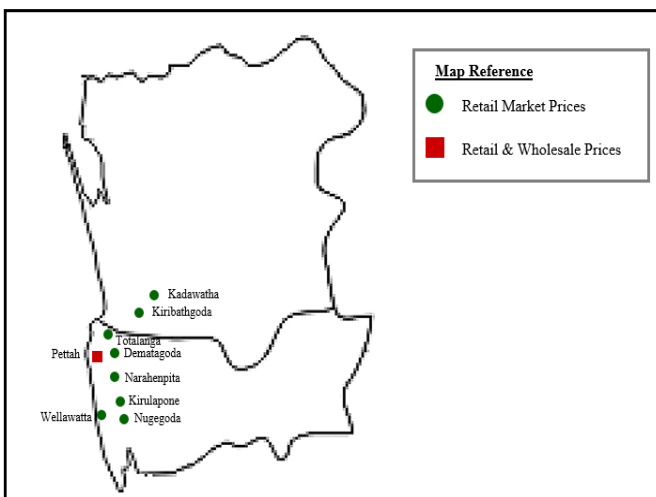
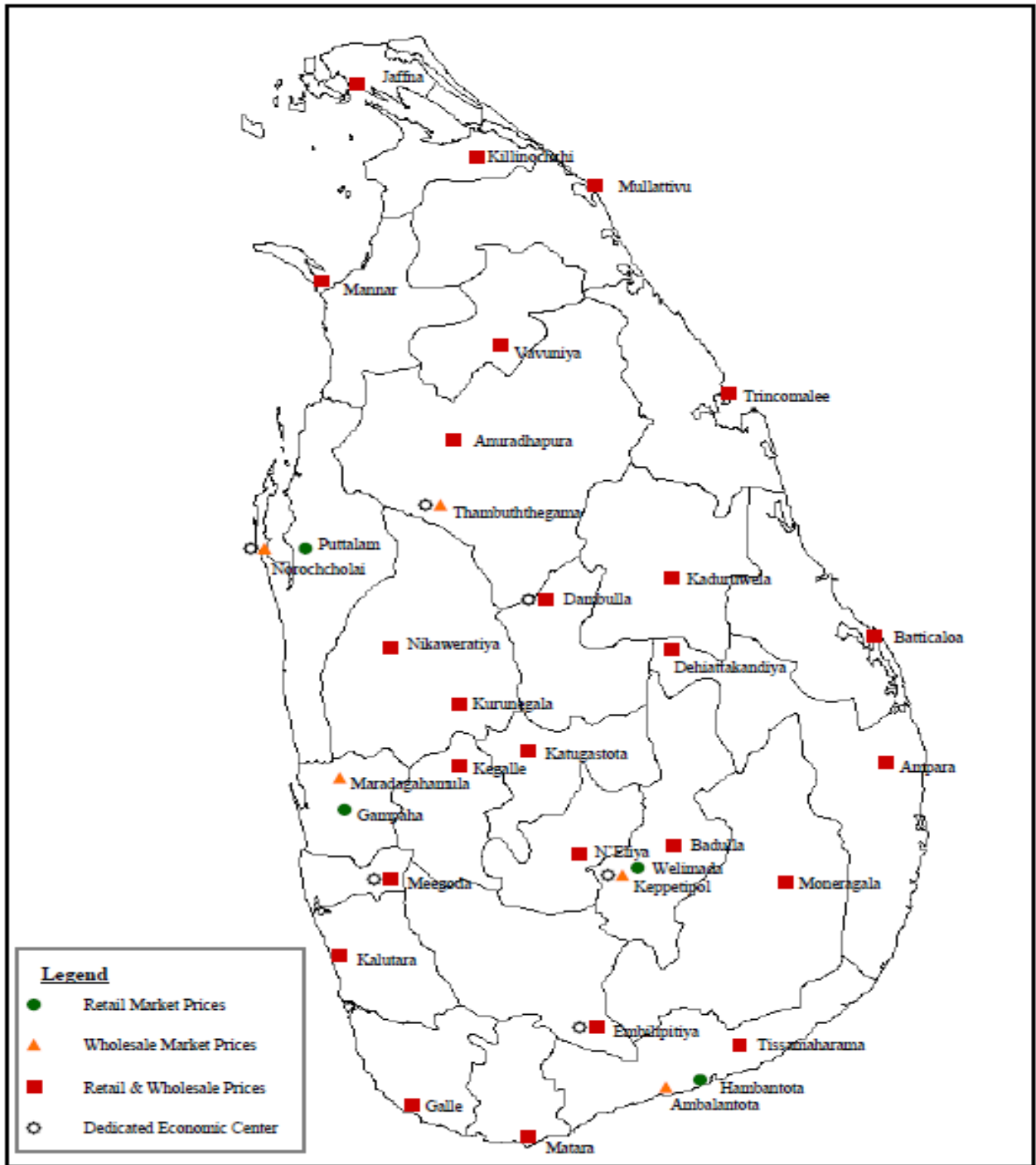
පලතුරු

කෙසෙල් ඇඹුල්	109	1.11	1.09	9.68	0.05	0.64	32.98	13.61	9.39	25.67	0.51	0.23
ආනමාලු	102	1.04	0.72	16.4	0.04	0.65	21.07	3.66	8.06	27.02	0.51	0.23

කෝලි කුට්ටු	107	1.38	0.34	8.8	0.03	0.47	18.12	7.71	8.56	38	0.32	0.14
අන්තාසි	37	0.41	0.17	5.76	0.04	0.12	17.86	39.36	10.37	10.71	0.3	0.09
පැපොල්	26	0.42	0.16	171	0.11	0.04	54.85	48.62	16.77	8.9	0.23	0.08
අඹ (කර්තකොලොම්බන්)	79	0.8	0.92	259	0.01	0.1	35.52	17.74	3.12	6.72	0.1	0.08
අඹ (විලාඩ්)	44	0.76	0.58	146	0.05	0.26	67.6	29.97	16.93	14.79	0.65	0.19
ඇපල්	62	0.29	0.64	0.36	0.02	0.08	3.43	2.9	3.12	6.72	0.1	0.08
අලිගැටපේර	144	2.95	13.86	2	0.08	0.18	67.17	9.36	28.48	48.14	0.81	0.75
දිවුල්	78	3.09	3.62	0.46	0.01	0.14	6.07	13.58	59.15	25.16	0.45	0.32
දොඩම්	46	1.07	0.37	23.44	0.01	0.28	14.46	20.19	31.18	20.36	0.81	0.35
පේර	39	1.53	0.38	19.67	0.01	0.11	25.24	30.88	6.59	12.02	0.53	0.33
මදි	49	0.95	10.69	3.22	0.04	0.1	7.07	20.51	7.27	6.86	0.28	0.07
කොමඩු	19	0.65	0.16	130	0.02	0.11	6	8.24	4.05	9.76	0.15	0.1

Source: Sri Lanka Food Composition Tables, Ministry of Health - 2021.

මිල තොරතුරු රැස්කරනු ලබන ප්‍රදේශ





HARTI



කෘෂිකර්ම අමාත්‍යාංශය

ආහාර පද්ධති අංශය හා දත්ත කළමනාකරණ අංශය
හෙක්ටර් කොබ්බෑකඩුව ගොවිකටයුතු පර්යේෂණ හා පුහුණු කිරීමේ ආයතනය

නො.114, විජේරාම මාවත

කොළඹ 07

දු.ක.: 011-2696981 ෆැක්ස්: 011-2682283

ඊ-මේල්: mfpaharti@yahoo.com

වෙබ්: www.harti.gov.lk

www.mobilink.lk

දෛනික චිලවිඵි තොග වීල, ජංගම දුරකථනයෙහි

හෙක්ටර් කොබ්බෑකඩුව ගොවි කටයුතු පර්යේෂණ හා පුහුණුකිරීමේ ආයතනය අනුලාභයෙන්

මොබිටෙල් ජංගම වීල දුරකථනය

මොබිටෙල් අද වීල - අඟ් උඟ්

මොබිටෙල් ජංගම දුරකථන ජාලයෙන් ඵ්දවඵි තොග වීල දුරකථන.

විකාචිතයාට රු.2/-

මොබිටෙල් අද වීල - අඟ් උඟ්